

# Oberhofer, Unterhofer, Doppelbauer (1)

Category: Nachbarschaft, Siedlungsgeschichte  
geschrieben von Armin Kobler | 12. Dezember 2024

## *Unter Blinden ist der Einäugige König*

*Als ich vor nunmehr vier Jahren mit meinen hobbymäßigen Nachforschungen begann, hoffte ich sehr, auf die Aussagen älterer, besser informierter Personen zurückgreifen zu können. Für die Geschichte des Weilers Maria Schnee haben sich mir aber bisher leider keine wertvollen Gewährsleute zur Verfügung gestellt. Die von mir vorgestellten bisherigen Ergebnisse sind daher im Wesentlichen nur das Ergebnis von Recherchen in den digitalisierten Zeitungs- und Bucharchiven der Tessmann-Bibliothek sowie in den Sammlungen historischer Fotos und Ansichtskarten und natürlich im Kataster- und Grundbuch. In Gesprächen mit Einheimischen äußerten diese oft ihr Erstaunen ob meiner sicherlich nicht herausragenden Erkenntnisse, während mich ihr geringes Interesse an der Ortsgeschichte ebenso verblüffte wie enttäuschte. Wie so oft gilt auch hier: „Unter Blinden ist der Einäugige König“.*

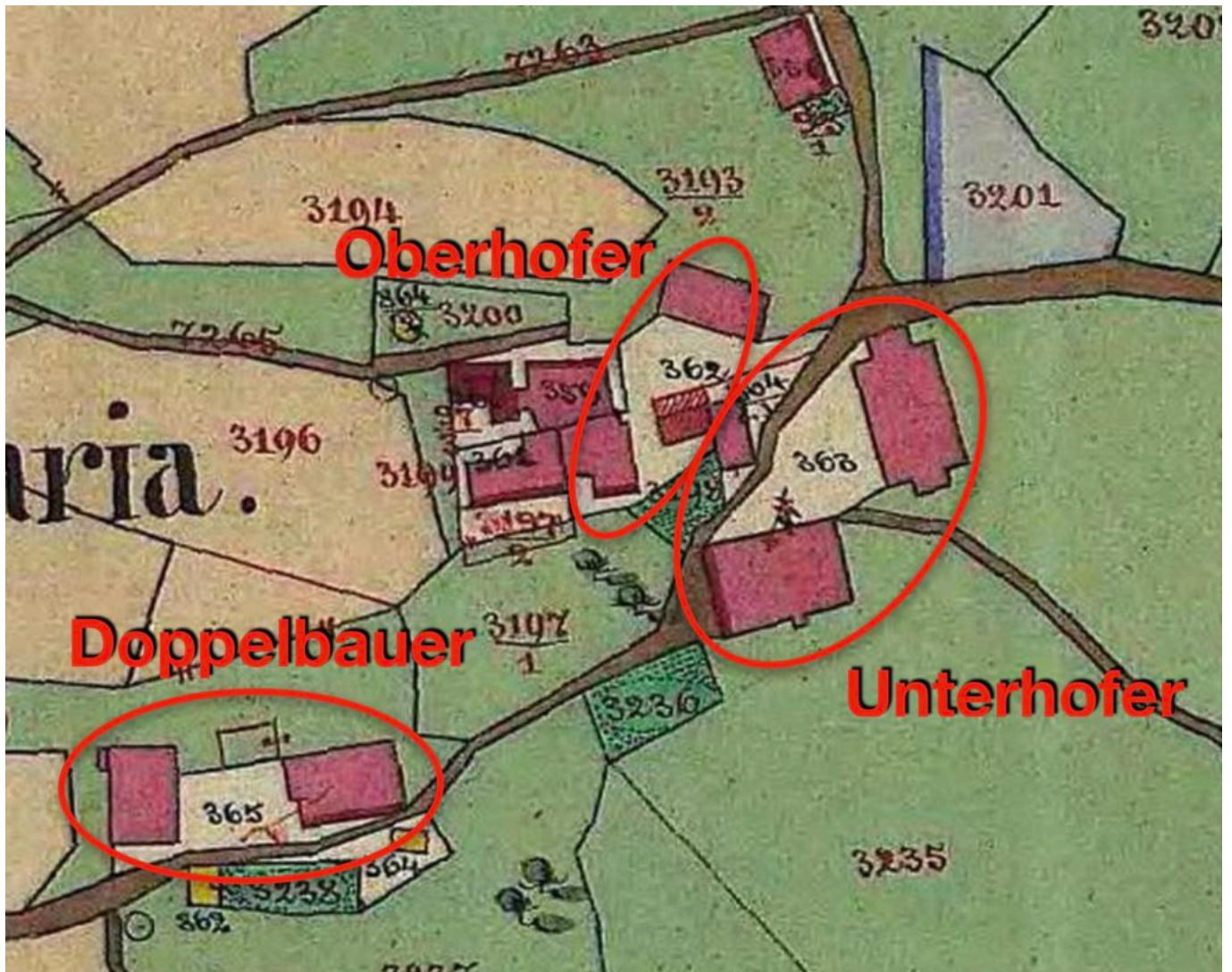


Abb. 1: Die drei zentralen Höfe des Weilers Maria Schnee um 1858 (Geobrowser Südtirol, Franziszeischer Kataster 1858, übermalt durch den Autor).

Es ist durchaus plausibel, dass das Mittelgebirge des Rittner Berges schon früh landwirtschaftlich besiedelt war, eignen sich doch die relativ flachen Hänge und die klimatisch günstige Höhenlage sehr gut für den Anbau verschiedener landwirtschaftlicher Kulturen. Insofern dürften auch die drei – ich nenne sie vorerst so – „Urhöfe“ rund um die spätere Maria-Schnee-Kirche schon lange vor der Errichtung der beiden Sommerfrischehäuser bestanden haben. Wie aber sahen diese drei Höfe mit den zum Teil vergessenen Namen (ich berichtete hier zum ersten Mal darüber) früher aus? Der Franziszeische Kataster von 1858, eine überaus wertvolle Quelle, ergänzt durch das Grundbuch von 1908, zeigt uns den Zustand vor den großen Umwälzungen durch den Zahnradbahnbau (Abb. 1).

Wie in Abb. 1 zu sehen ist, war die heutige Villa Barbara das Wohnhaus des Oberhofers, sein Stall/Stadel befand sich etwa dort, wo heute die Familie Holzner ihr „Patschengele“ betreibt. Leider habe ich bis heute kein bildliches Dokument von ihm gefunden. Das heutige Gasthaus „Babsi“ war hingegen ein zweites, damals etwas kleineres Wirtschaftsgebäude desselben Hofes.



Abb. 2: Rechts ein Teil des Oberhofer-Wohngebäudes. Das rustikale Erscheinungsbild des Bauernhauses im Vergleich zur herrschaftlichen Sommerresidenz wird besonders durch die Dacheindeckung und den Bretterzaun deutlich. (Gugler, Fotografie um 1900). Klicken Sie wie

immer auf das Bild, um die Ansicht zu vergrößern.



Abb. 3: In der Mitte der Oberhoferbau mit seinem charakteristischen, dominanten Walmdach, links davon, von den Bäumen ziemlich verdeckt, die Villa Kinsele. Ganz links das Hotel Viktoria (Doppelbauer), ganz rechts das Hotel Post (Unterhofer). Ausschnitt einer Postkarte aus der Zwischenkriegszeit.



Abb 4: Die Firsthöhe des Oberhofer-Wohngebäudes entsprach jener der Wegerschen Sommerbehausung, welche bis heute sich so darstellt wie auf dieser Vergrößerung einer Postkarte aus der Zwischenkriegszeit.

Die Bauersleute des Unterhofers hingegen bewohnten den Gebäudekern des heutigen Hotels Post. Auch ohne die Anbauten Anfang und Mitte des 20. Jahrhunderts ein stattliches Gebäude. Der große Stall ist allerdings verschwunden, an seiner Stelle steht inzwischen der hölzerne Musikpavillon, die älteren Semester unter uns werden sich noch daran erinnern. Heute dient das Gelände als kleiner Park für die Gäste des Hotels Post. Das ehemalige hölzerne Nebengebäude, das heute zum Bistro Babsi gehört, ist auf den ältesten Fotos als kleines Wirtschaftsgebäude des Hofes zu erkennen.

✘  
Abb. 5: Der Unterhofer, inzwischen als „Gasthof Hofer“ auch Gastwirtschaft geworden (rechts) in der frühesten mir vorliegenden Abbildung vom Beginn des 20. Jahrhunderts, die Bahntrasse darunter gut erkennbar. Das massive Wohngebäude wurde gerade zum Gasthof (Hotel Hofer) umgebaut, erkennbar an der ersten Veranda nach Süden und den

zahlreichen Dachgauben. Links das Wohnhaus und der Stadel des Doppelbauern.



Abb. 6: Ganz links im Vordergrund der heute verschwundene Stadel des Unterhofers und das Wohnhaus, das heutige Hotel Post. Gut erkennbar das Prockhaus und in der Mitte und rechts der Rittnerhof in seiner ursprünglichen Form. Im Vordergrund der leider zugeschüttete Dorfteich.

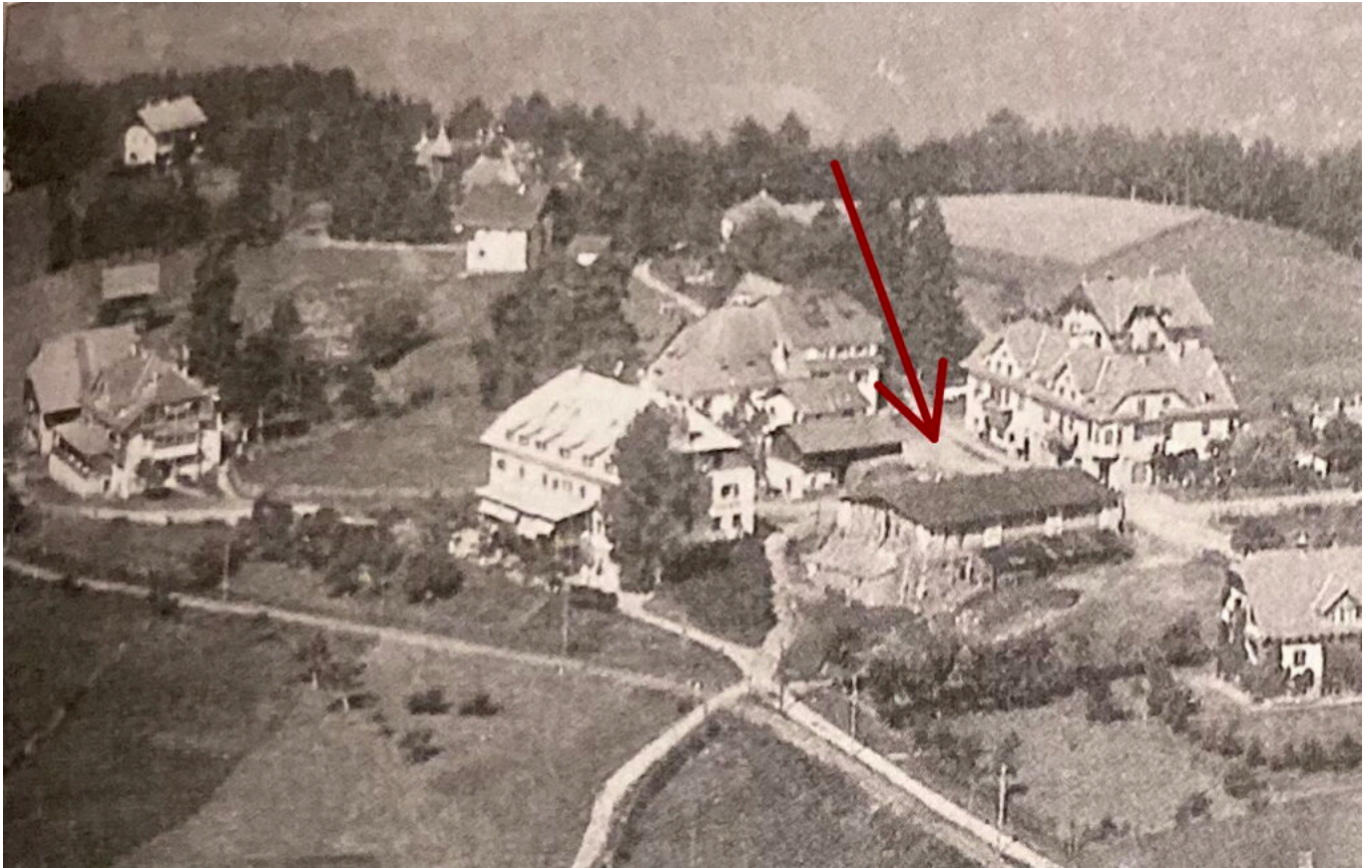


Abb. 7: Der Unterhoferstadel in einer Luftaufnahme von 1907. Dass er hier anders aussieht als in Abbildung 6 kann daher rühren, dass er in der Zwischenzeit abgebrannt und wieder aufgebaut wurde.

Am wenigsten hat sich der Doppelbauer verändert. Zwar erfuhr das Wohngebäude immer wieder Erweiterungen und Adaptierungen, letztlich zum Hotel Viktoria, er ist aber bis heute im Wesentlichen ein Bauernhof mit Gastbetrieb geblieben (Abb. 8 bis 10).



Abb. 8: Von vorne nach hinten: Stadel, Neben- und Wohngebäude des Doppelbauernhofes um die vorletzte Jahrhundertwende (Foto, Sammlung Kinsele-Kobler).



Abb. 9: Das Wohnhaus des Doppelbauern von Südwesten. Gut zu erkennen ist die mächtige Lärche, die lange Zeit das Ortsbild prägte und auch in die Literatur Eingang gefunden hat. Das Kellergeschirr im Vordergrund deutet darauf hin, dass auch hier, oberhalb der Weinbauzone, Wein gekeltert wurde, vermutlich für die Gäste des Hauses. Es gibt Hinweise darauf, dass der Doppelbauer der erste Gasthof in Maria Schnee war (Foto, Sammlung Kinsele-Kobler).



Abb.10: Von links nach rechts: Kirche Maria Schnee, Villa Kinsele, Unterhofer (etwas verdeckt), Doppelbauer (Ansichtskarte um 1900).

Um zu zeigen, auf Kosten welcher Gründe die Entwicklung vom bäuerlichen Maria Schnee zum heutigen suburbanen Oberbozen stattgefunden hat, habe ich in der Abb. 10 auf der Ortofotokarte von 2023 die Grenzen der Höfe, Stand um 1900, eingezeichnet. Es ist leicht zu erkennen, dass der Doppelbauer von der baulichen Expansion kaum betroffen war, der Oberhofer hingegen massiv. Auch die beiden Wiesen rund um unsere Villa Kinsele gehörten früher zum Oberhofer.

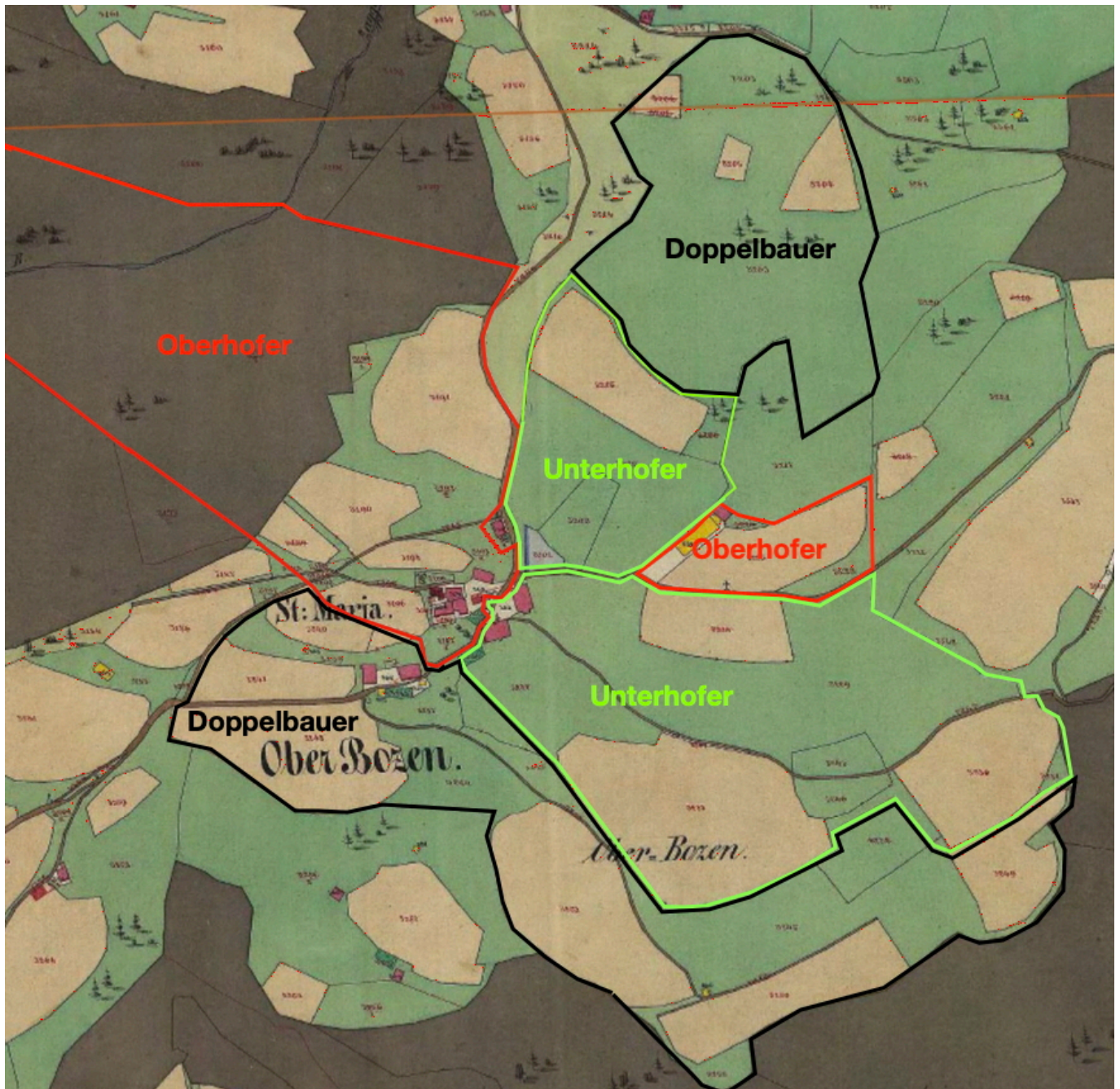


Abb. 10: Die Aufteilung der verschiedenen Grundstücke von Maria Schnee auf die drei Höfe Oberhofer (rote Umrise), Unterhofer (grün) und Doppelbauer (schwarz) vor dem Bahnbau. Grafische Grundlage ist der Franziszeische Grundkataster, die Umrise wurden auf Basis der Katastralmappe 1908 erstellt.

(Fortsetzung folgt)

In diesem Beitrag verwendete Literatur- und Bildquellen:

12916061 {12916061:NPJL3JUP} 1 apa 50 default 5223

<https://kallos.kobler-margreid.com/wp-content/plugins/zotpress/>

%7B%22status%22%3A%22success%22%2C%22updateneeded%22%3Afalse%2C%22instance%22%3Afalse%2C%22meta%22%3A%7B%22request\_last%22%3A0%2C%22request\_next%22%3A0%2C%22used\_cache%22%3Atrue%7D%2C%22data%22%3A%5B%7B%22key%22%3A%22NPJL3JUP%22%2C%22library%22%3A%7B%22id%22%3A12916061%7D%2C%22meta%22%3A%7B%22numChildren%22%3A0%7D%2C%22bib%22%3A%22%26lt%3Bdiv%20class%3D%26quot%3Bcsl-bib-body%26quot%3B%20style%3D%26quot%3Bline-height%3A%20%2B%20padding-left%3A%201em%3B%20text-indent%3A-1em%3B%26quot%3B%26gt%3B%5Cn%20%20%26lt%3Bdiv%20class%3D%26quot%3Bcsl-entry%26quot%3B%26gt%3B%26lt%3Bi%26gt%3BGeoBrowser%20S%26%23xFC%3Bdtirol%26lt%3B%5C%2Fi%26gt%3B.%20%28n.d.%29.%20Retrieved%20November%2024%2C%202023%2C%20from%20%26lt%3Ba%20class%3D%26%23039%3Bzp-ItemURL%26%23039%3B%20href%3D%26%23039%3Bhttps%3A%5C%2F%5C%2Fmaps.civis.bz.it%5C%2F%26%23039%3B%26gt%3Bhttps%3A%5C%2F%5C%2Fmaps.civis.bz.it%5C%2F%26lt%3B%5C%2Fa%26gt%3B%26lt%3B%5C%2Fdiv%26gt%3B%5Cn%26lt%3B%5C%2Fdiv%26gt%3B%22%2C%22data%22%3A%7B%22itemType%22%3A%22webpage%22%2C%22title%22%3A%22GeoBrowser%20S%5Cu00fcdtirol%22%2C%22creators%22%3A%5B%5D%2C%22abstractNote%22%3A%22%22%2C%22date%22%3A%22%22%2C%22DOI%22%3A%22%22%2C%22citationKey%22%3A%22%22%2C%22url%22%3A%22https%3A%5C%2F%5C%2Fmaps.civis.bz.it%5C%2F%22%2C%22language%22%3A%22%22%2C%22collections%22%3A%5B%22H5NB5SVK%22%5D%2C%22dateModified%22%3A%222023-11-24T19%3A45%3A48Z%22%7D%7D%5D%7D

*GeoBrowser Südtirol*. (n.d.). Retrieved November 24, 2023, from <https://maps.civis.bz.it/>

12916061 {12916061:GABY252X} 1 apa 50 default 5223

<https://kallos.kobler-margreid.com/wp-content/plugins/zotpress/>  
%7B%22status%22%3A%22success%22%2C%22updateneeded%22%3Afalse%2C%22instance%22%3Afalse%2C%22meta%22%3A%7B%22request\_last%22%3A0%2C%22request\_next%22%3A0%2C%22used\_cache%22%3Atrue%7D%2C%22data%22%3A%5B%7B%22key%22%3A%22GABY252X%22%2C%22library%22%3A%7B%22id%22%3A12916061%7D%2C%22meta%22%3A%7B%22creatorSummary%22%3A%22Foto%20Gugler%22%2C%22numChildren%22%3A2%7D%2C%22bib%22%3A%22%26lt%3Bdiv%20class%3D%26quot%3Bcsl-bib-body%26quot%3B%20style%3D%26quot%3Bline-height%3A%20%2B%20padding-left%3A%201em%3B%20text-indent%3A-1em%3B%26quot%3B%26gt%3B%5Cn%20%20%26lt%3Bdiv%20class%3D%26quot%3Bcsl-entry%26quot%3B%26gt%3BFoto%20Gugler.%20%28Ende%2019%20Jhdt.%29.%20%26

lt%3Bi%26gt%3BVilla%20Kinsele%20und%20Oberhofer%20mit%20Familie%20Kinsele%20%28%3F%29%26lt%3B%5C%2Fi%26gt%3B%20%5BFotografie%5D.%20Sammlung%20A.%20Kobler.%26lt%3B%5C%2Fdiv%26gt%3B%5Cn%26lt%3B%5C%2Fdiv%26gt%3B%22%2C%22data%22%3A%7B%22itemType%22%3A%22artwork%22%2C%22title%22%3A%22Villa%20Kinsele%20und%20Oberhofer%20mit%20Familie%20Kinsele%20%28%3F%29%22%2C%22creators%22%3A%5B%7B%22creatorType%22%3A%22artist%22%2C%22firstName%22%3A%22%22%2C%22lastName%22%3A%22Foto%20Gugler%22%7D%5D%2C%22abstractNote%22%3A%22Villa%20Kinsele%20und%20Oberhofer%20mit%20Familie%20Kinsele%20%28sehr%20wahrscheinlich%29.%22%2C%22artworkMedium%22%3A%22Fotografie%22%2C%22artworkSize%22%3A%22%22%2C%22date%22%3A%22Ende%2019%20Jhdt.%22%2C%22eventPlace%22%3A%22%22%2C%22DOI%22%3A%22%22%2C%22citationKey%22%3A%22%22%2C%22url%22%3A%22%22%2C%22language%22%3A%22%22%2C%22collections%22%3A%5B%22ZQRNPW9%22%5D%2C%22dateModified%22%3A%222024-12-23T22%3A23%3A39Z%22%7D%7D%5D%7D

Foto Gugler. (Ende 19 Jhdt.). *Villa Kinsele und Oberhofer mit Familie Kinsele (?)* [Fotografie]. Sammlung A. Kobler.

12916061 {12916061:BS92V7F4} 1 apa 50 default 5223

<https://kallos.kobler-margreid.com/wp-content/plugins/zotpress/>  
%7B%22status%22%3A%22success%22%2C%22updateneeded%22%3Afalse%2C%22instance%22%3Afalse%2C%22meta%22%3A%7B%22request\_last%22%3A0%2C%22request\_next%22%3A0%2C%22used\_cache%22%3Atrue%7D%2C%22data%22%3A%5B%7B%22key%22%3A%22BS92V7F4%22%2C%22library%22%3A%7B%22id%22%3A12916061%7D%2C%22meta%22%3A%7B%22creatorSummary%22%3A%22Foto%20Fr%5Cu00e4nzl%22%2C%22numChildren%22%3A1%7D%2C%22bib%22%3A%22%26lt%3Bdiv%20class%3D%26quot%3Bcsl-bib-body%26quot%3B%20style%3D%26quot%3Bline-height%3A%20%3B%20padding-left%3A%201em%3B%20text-indent%3A-1em%3B%26quot%3B%26gt%3B%5Cn%20%20%26lt%3Bdiv%20class%3D%26quot%3Bcsl-entry%26quot%3B%26gt%3BFoto%20Fr%26%23xE4%3Bnzl.%20%28Zwischenkriegszeit%29.%20%26lt%3Bi%26gt%3BSoprabolzano%20m.%201220%20sul%20Ren%26%23xF2%3Bn%26lt%3B%5C%2Fi%26gt%3B%20%5BAnsichtskarte%5D.%20Sammlung%20A.%20Kobler.%26lt%3B%5C%2Fdiv%26gt%3B%5Cn%26lt%3B%5C%2Fdiv%26gt%3B%22%2C%22data%22%3A%7B%22itemType%22%3A%22artwork%22%2C%22title%22%3A%22Soprabolzano%20m.%201220%20sul%20Ren%5Cu00f2n%22%2C%22creators%22%3A%5B%7B%22creatorType%22%3A%22artist%22%2C%22firstName%22%3A%22%22%2C%22lastName%22%3A%22Foto%20Fr%5Cu00e4nzl%22%7D%5D%2C%22abstractNote%22%3A%22%22%2C%22artworkMedium%22%3A%22Ansichtskarte%22%2C%22artworkSize%22%3A%22%2

2%2C%22date%22%3A%22Zwischenkriegszeit%22%2C%22eventPlace%22%3A%22%22%2C%22DOI%22%3A%22%22%2C%22citationKey%22%3A%22%22%2C%22url%22%3A%22%22%2C%22language%22%3A%22%22%2C%22collections%22%3A%5B%22WM2DAINB%22%5D%2C%22dateModified%22%3A%222025-08-08T19%3A18%3A28Z%22%7D%7D%5D%7D

Foto Fränzl. (Zwischenkriegszeit). *Soprabolzano m. 1220 sul Renon*  
[Ansichtskarte]. Sammlung A. Kobler.

12916061 {12916061:YY5FMCR7} 1 apa 50 default 5223

https://kallos.kobler-margreid.com/wp-content/plugins/zotpress/  
%7B%22status%22%3A%22success%22%2C%22updateneeded%22%3Afalse%2C%22instance%22%3Afalse%2C%22meta%22%3A%7B%22request\_last%22%3A0%2C%22request\_next%22%3A0%2C%22used\_cache%22%3Atrue%7D%2C%22data%22%3A%5B%7B%22key%22%3A%22YY5FMCR7%22%2C%22library%22%3A%7B%22id%22%3A12916061%7D%2C%22meta%22%3A%7B%22creatorSummary%22%3A%22Foto%20Fr%5Cu00e4n%22%2C%22numChildren%22%3A1%7D%2C%22bib%22%3A%22%26lt%3Bdiv%20class%3D%26quot%3Bcsl-bib-body%26quot%3B%20style%3D%26quot%3Bline-height%3A%202%3B%20padding-left%3A%201em%3B%20text-indent%3A-1em%3B%26quot%3B%26gt%3B%5Cn%20%20%26lt%3Bdiv%20class%3D%26quot%3Bcsl-entry%26quot%3B%26gt%3BFoto%20Fr%26%23xE4%3Bn%20%28Nachkriegszeit%29.%20%26lt%3Bi%26gt%3BSoprabolzano%20m.%201220%20sul%20Renon%20pr.%20Bolzano%20-%20Dolomiti%26lt%3B%5C%2Fi%26gt%3B%20%5BAnsichtskarte%5D.%20Sammlung%20Kobler.%26lt%3B%5C%2Fdiv%26gt%3B%5Cn%26lt%3B%5C%2Fdiv%26gt%3B%22%2C%22data%22%3A%7B%22itemType%22%3A%22artwork%22%2C%22title%22%3A%22Soprabolzano%20m.%201220%20sul%20Renon%20pr.%20Bolzano%20-%20Dolomiti%22%2C%22creators%22%3A%5B%7B%22creatorType%22%3A%22artist%22%2C%22firstName%22%3A%22%22%2C%22lastName%22%3A%22Foto%20Fr%5Cu00e4n%22%7D%5D%2C%22abstractNote%22%3A%22%22%2C%22artworkMedium%22%3A%22Ansichtskarte%22%2C%22artworkSize%22%3A%22%22%2C%22date%22%3A%22Nachkriegszeit%22%2C%22eventPlace%22%3A%22%22%2C%22DOI%22%3A%22%22%2C%22citationKey%22%3A%22%22%2C%22url%22%3A%22%22%2C%22language%22%3A%22%22%2C%22collections%22%3A%5B%5D%2C%22dateModified%22%3A%222025-01-09T16%3A53%3A07Z%22%7D%7D%5D%7D

Foto Fränzl. (Nachkriegszeit). *Soprabolzano m. 1220 sul Renon pr.*  
*Bolzano - Dolomiti* [Ansichtskarte]. Sammlung Kobler.

12916061 {12916061:MFNHIRUJ} 1 apa 50 default 5223

https://kallos.kobler-margreid.com/wp-content/plugins/zotpress/  
%7B%22status%22%3A%22success%22%2C%22updateneeded%22%3Afalse%2C%22inst  
ance%22%3Afalse%2C%22meta%22%3A%7B%22request\_last%22%3A0%2C%22request\_  
next%22%3A0%2C%22used\_cache%22%3Atrue%7D%2C%22data%22%3A%5B%7B%22key%2  
2%3A%22MFNHIRUJ%22%2C%22library%22%3A%7B%22id%22%3A12916061%7D%2C%22me  
ta%22%3A%7B%22creatorSummary%22%3A%22J.F.%20Amonn%22%2C%22numChildren%  
22%3A3%7D%2C%22bib%22%3A%22%26lt%3Bdiv%20class%3D%26quot%3Bcsl-bib-  
body%26quot%3B%20style%3D%26quot%3Bline-height%3A%202%3B%20padding-  
left%3A%201em%3B%20text-  
indent%3A-1em%3B%26quot%3B%26gt%3B%5Cn%20%20%26lt%3Bdiv%20class%3D%26q  
uot%3Bcsl-  
entry%26quot%3B%26gt%3BJ.F.%20Amonn.%20%28Anfang%2019.%20Jh.%29.%20%26  
lt%3Bi%26gt%3BGasthof%20Hofer%20in%20Oberbozen%20am%20Ritten%2C%20Tirol  
%26lt%3B%5C%2Fi%26gt%3B%20%5BAnsichtskarte%20koloriert%5D.%20Sammlung  
%20A.%20Kobler.%26lt%3B%5C%2Fdiv%26gt%3B%5Cn%26lt%3B%5C%2Fdiv%26gt%3B%  
22%2C%22data%22%3A%7B%22itemType%22%3A%22artwork%22%2C%22title%22%3A%2  
2Gasthof%20Hofer%20in%20Oberbozen%20am%20Ritten%2C%20Tirol%22%2C%22cre  
ators%22%3A%5B%7B%22creatorType%22%3A%22artist%22%2C%22firstName%22%3A  
%22%22%2C%22lastName%22%3A%22J.F.%20Amonn%22%7D%5D%2C%22abstractNote%2  
2%3A%22%22%2C%22artworkMedium%22%3A%22Ansichtskarte%20koloriert%22%2C%  
22artworkSize%22%3A%22%22%2C%22date%22%3A%22Anfang%2019.%20Jh.%22%2C%2  
2eventPlace%22%3A%22%22%2C%22DOI%22%3A%22%22%2C%22citationKey%22%3A%22  
%22%2C%22url%22%3A%22%22%2C%22language%22%3A%22%22%2C%22collections%22  
%3A%5B%22WM2DAINB%22%5D%2C%22dateModified%22%3A%222025-03-12T19%3A59%3  
A36Z%22%7D%7D%5D%7D

J.F. Amonn. (Anfang 19. Jh.). *Gasthof Hofer in Oberbozen am Ritten,*  
*Tirol* [Ansichtskarte koloriert]. Sammlung A. Kobler.

12916061 {12916061:SEHXC CVS} 1 apa 50 default 5223

https://kallos.kobler-margreid.com/wp-content/plugins/zotpress/  
%7B%22status%22%3A%22success%22%2C%22updateneeded%22%3Afalse%2C%22inst  
ance%22%3Afalse%2C%22meta%22%3A%7B%22request\_last%22%3A0%2C%22request\_  
next%22%3A0%2C%22used\_cache%22%3Atrue%7D%2C%22data%22%3A%5B%7B%22key%2  
2%3A%22SEHXC CVS%22%2C%22library%22%3A%7B%22id%22%3A12916061%7D%2C%22me  
ta%22%3A%7B%22creatorSummary%22%3A%22J.F.%20Amonn%22%2C%22numChildren%  
22%3A1%7D%2C%22bib%22%3A%22%26lt%3Bdiv%20class%3D%26quot%3Bcsl-bib-  
body%26quot%3B%20style%3D%26quot%3Bline-height%3A%202%3B%20padding-  
left%3A%201em%3B%20text-

indent%3A-1em%3B%26quot%3B%26gt%3B%5Cn%20%20%26lt%3Bdiv%20class%3D%26quot%3Bcsl-entry%26quot%3B%26gt%3BJ.F.%20Amonn.%20%28Zwischenkriegszeit%29.%20%26lt%3Bi%26gt%3BSoprabolzano%20sul%20Renon%20verso%20Gruppo%20di%20Brenta.%20Alto%20Adige%20Italia%26lt%3B%5C%2Fi%26gt%3B%20%5BAnsichtskarte%5D.%20Sammlung%20A.%20Kobler.%26lt%3B%5C%2Fdiv%26gt%3B%5Cn%26lt%3B%5C%2Fdiv%26gt%3B%22%2C%22data%22%3A%7B%22itemType%22%3A%22artwork%22%2C%22title%22%3A%22Soprabolzano%20sul%20Renon%20verso%20Gruppo%20di%20Brenta.%20Alto%20Adige%20Italia%22%2C%22creators%22%3A%5B%7B%22creatorType%22%3A%22artist%22%2C%22firstName%22%3A%22%22%2C%22lastName%22%3A%22J.F.%20Amonn%22%7D%5D%2C%22abstractNote%22%3A%22%22%2C%22artworkMedium%22%3A%22Ansichtskarte%22%2C%22artworkSize%22%3A%22%22%2C%22date%22%3A%22Zwischenkriegszeit%22%2C%22eventPlace%22%3A%22%22%2C%22DOI%22%3A%22%22%2C%22citationKey%22%3A%22%22%2C%22url%22%3A%22%22%2C%22language%22%3A%22%22%2C%22collections%22%3A%5B%22WM2DAINB%22%5D%2C%22dateModified%22%3A%222025-07-24T10%3A05%3A09Z%22%7D%7D%5D%7D

J.F. Amonn. (Zwischenkriegszeit). *Soprabolzano sul Renon verso Gruppo di Brenta. Alto Adige Italia* [Ansichtskarte]. Sammlung A. Kobler.

12916061 {12916061:B2EH8MZQ} 1 apa 50 default 5223

<https://kallos.kobler-margreid.com/wp-content/plugins/zotpress/>  
%7B%22status%22%3A%22success%22%2C%22updateneeded%22%3Afalse%2C%22instance%22%3Afalse%2C%22meta%22%3A%7B%22request\_last%22%3A0%2C%22request\_next%22%3A0%2C%22used\_cache%22%3Atrue%7D%2C%22data%22%3A%5B%7B%22key%22%3A%22B2EH8MZQ%22%2C%22library%22%3A%7B%22id%22%3A12916061%7D%2C%22meta%22%3A%7B%22creatorSummary%22%3A%22Anonym%22%2C%22numChildren%22%3A1%7D%2C%22bib%22%3A%22%26lt%3Bdiv%20class%3D%26quot%3Bcsl-bib-body%26quot%3B%20style%3D%26quot%3Bline-height%3A%202%3B%20padding-left%3A%201em%3B%20text-

indent%3A-1em%3B%26quot%3B%26gt%3B%5Cn%20%20%26lt%3Bdiv%20class%3D%26quot%3Bcsl-entry%26quot%3B%26gt%3BAnonym.%20%28Zwischenkriegszeit%29.%20%26lt%3Bi%26gt%3B0hne%20Titel%20%280berbozen%29%26lt%3B%5C%2Fi%26gt%3B%20%5BAnsichtskarte%5D.%20Sammlung%20Kobler.%26lt%3B%5C%2Fdiv%26gt%3B%5Cn%26lt%3B%5C%2Fdiv%26gt%3B%22%2C%22data%22%3A%7B%22itemType%22%3A%22artwork%22%2C%22title%22%3A%220hne%20Titel%20%280berbozen%29%22%2C%22creators%22%3A%5B%7B%22creatorType%22%3A%22artist%22%2C%22firstName%22%3A%22%22%

2C%22lastName%22%3A%22Anonym%22%7D%5D%2C%22abstractNote%22%3A%22%22%2C%22artworkMedium%22%3A%22Ansichtskarte%22%2C%22artworkSize%22%3A%22%22%2C%22date%22%3A%22Zwischenkriegszeit%22%2C%22eventPlace%22%3A%22%22%2C%22DOI%22%3A%22%22%2C%22citationKey%22%3A%22%22%2C%22url%22%3A%22%22%2C%22language%22%3A%22%22%2C%22collections%22%3A%5B%22ZQRNRPW9%22%5D%2C%22dateModified%22%3A%222024-12-23T21%3A19%3A57Z%22%7D%7D%5D%7D

Anonym. (Zwischenkriegszeit). *Ohne Titel (Oberbozen)*

[Ansichtskarte]. Sammlung Kobler.

12916061 {12916061:A48UGAQN} 1 apa 50 default 5223

https://kallos.kobler-margreid.com/wp-content/plugins/zotpress/  
%7B%22status%22%3A%22success%22%2C%22updateneeded%22%3Afalse%2C%22instance%22%3Afalse%2C%22meta%22%3A%7B%22request\_last%22%3A0%2C%22request\_next%22%3A0%2C%22used\_cache%22%3Atrue%7D%2C%22data%22%3A%5B%7B%22key%22%3A%22A48UGAQN%22%2C%22library%22%3A%7B%22id%22%3A12916061%7D%2C%22meta%22%3A%7B%22creatorSummary%22%3A%22Wahrsch.%20Robert%20oder%20Eleonore%20Kinsele%22%2C%22numChildren%22%3A1%7D%2C%22bib%22%3A%22%26lt%3Bdiv%20class%3D%26quot%3Bcsl-bib-body%26quot%3B%20style%3D%26quot%3Bline-height%3A%20%26quot%3B%20padding-left%3A%201em%3B%20text-indent%3A-1em%3B%26quot%3B%26gt%3B%5Cn%20%20%26lt%3Bdiv%20class%3D%26q

uot%3Bcsl-entry%26quot%3B%26gt%3BWahrsch.%20Robert%20oder%20Eleonore%20Kinsele.%20%28Anfang%2020.%20Jhdt.%29.%20%26lt%3Bi%26gt%3BStadel%20und%20Wohnhaus%20des%20Doppelbauer%20von%20S%26%23xFC%3Bdwesten%20gesehen.%26lt%3B%5C%2Fi%26gt%3B%20%5BFotografie%5D.%20Sammlung%20A.%20Kobler.%26lt%3B%5C%2Fdiv%26gt%3B%5Cn%26lt%3B%5C%2Fdiv%26gt%3B%22%2C%22data%22%3A%7B%22itemType%22%3A%22artwork%22%2C%22title%22%3A%22Stadel%20und%20Wohnhaus%20des%20Doppelbauer%20von%20S%5Cu00fcdwesten%20gesehen.%22%2C%22creators%22%3A%5B%7B%22creatorType%22%3A%22artist%22%2C%22firstName%22%3A%22%22%2C%22lastName%22%3A%22Wahrsch.%20Robert%20oder%20Eleonore%20Kinsele%22%7D%5D%2C%22abstractNote%22%3A%22%22%2C%22artworkMedium%22%3A%22Fotografie%22%2C%22artworkSize%22%3A%22%22%2C%22date%22%3A%22Anfang%2020.%20Jhdt.%22%2C%22eventPlace%22%3A%22%22%2C%22DOI%22%3A%22%22%2C%22citationKey%22%3A%22%22%2C%22url%22%3A%22%22%2C%22language%22%3A%22%22%2C%22collections%22%3A%5B%22ZQRNRPW9%22%5D%2C%22dateModified%22%3A%222024-12-23T23%3A03%3A25Z%22%7D%7D%5D%7D

Wahrsch. Robert oder Eleonore Kinsele. (Anfang 20. Jhdt.). *Stadel*

*und Wohnhaus des Doppelbauer von Südwesten gesehen.* [Fotografie].

Sammlung A. Kobler.

12916061 {12916061:BQKCRM6C} 1 apa 50 default 5223

https://kallos.kobler-margreid.com/wp-content/plugins/zotpress/  
%7B%22status%22%3A%22success%22%2C%22updateneeded%22%3Afalse%2C%22inst  
ance%22%3Afalse%2C%22meta%22%3A%7B%22request\_last%22%3A%2C%22request\_  
next%22%3A%2C%22used\_cache%22%3Atrue%7D%2C%22data%22%3A%5B%7B%22key%2  
2%3A%22BQKCRM6C%22%2C%22library%22%3A%7B%22id%22%3A12916061%7D%2C%22me  
ta%22%3A%7B%22creatorSummary%22%3A%22Wahrsch.%20Robert%20oder%20Eleono  
re%20Kinsele%22%2C%22numChildren%22%3A1%7D%2C%22bib%22%3A%22%26lt%3Bdi  
v%20class%3D%26quot%3Bcsl-bib-body%26quot%3B%20style%3D%26quot%3Bline-  
height%3A%20%3B%20padding-left%3A%201em%3B%20text-  
indent%3A-1em%3B%26quot%3B%26gt%3B%5Cn%20%20%26lt%3Bdiv%20class%3D%26q  
uot%3Bcsl-

entry%26quot%3B%26gt%3B%20Wahrsch.%20Robert%20oder%20Eleonore%20Kinsele.%  
20%28Anfang%2020.%20Jhdt.%29.%20%26lt%3Bi%26gt%3B%20Wohnhaus%20des%20Dopp  
elbauer%20von%20S%26%23xFC%3Bdwesten%20gesehen.%26lt%3B%5C%2Fi%26gt%3B  
%20%5BFotografie%5D.%20Sammlung%20A.%20Kobler.%26lt%3B%5C%2Fdiv%26gt%3  
B%5Cn%26lt%3B%5C%2Fdiv%26gt%3B%22%2C%22data%22%3A%7B%22itemType%22%3A%  
22artwork%22%2C%22title%22%3A%22Wohnhaus%20des%20Doppelbauer%20von%20S  
%5Cu00fcdwesten%20gesehen.%22%2C%22creators%22%3A%5B%7B%22creatorType%  
22%3A%22artist%22%2C%22firstName%22%3A%22%22%2C%22lastName%22%3A%22Wah  
rsch.%20Robert%20oder%20Eleonore%20Kinsele%22%7D%5D%2C%22abstractNote%  
22%3A%22%22%2C%22artworkMedium%22%3A%22Fotografie%22%2C%22artworkSize%  
22%3A%22%22%2C%22date%22%3A%22Anfang%2020.%20Jhdt.%22%2C%22eventPlace%  
22%3A%22%22%2C%22DOI%22%3A%22%22%2C%22citationKey%22%3A%22%22%2C%22url  
%22%3A%22%22%2C%22language%22%3A%22%22%2C%22collections%22%3A%5B%22ZQR  
NRPW9%22%5D%2C%22dateModified%22%3A%222024-12-23T23%3A03%3A40Z%22%7D%7  
D%5D%7D

Wahrsch. Robert oder Eleonore Kinsele. (Anfang 20. Jhdt.). *Wohnhaus  
des Doppelbauer von Südwesten gesehen.* [Fotografie]. Sammlung A.  
Kobler.

12916061 {12916061:77YI5GT2} 1 apa 50 default 5223

https://kallos.kobler-margreid.com/wp-content/plugins/zotpress/  
%7B%22status%22%3A%22success%22%2C%22updateneeded%22%3Afalse%2C%22inst  
ance%22%3Afalse%2C%22meta%22%3A%7B%22request\_last%22%3A%2C%22request\_

next%22%3A0%2C%22used\_cache%22%3Atrue%7D%2C%22data%22%3A%5B%7B%22key%22%3A%2277YI5GT2%22%2C%22library%22%3A%7B%22id%22%3A12916061%7D%2C%22meta%22%3A%7B%22creatorSummary%22%3A%22Anonym%22%2C%22numChildren%22%3A1%7D%2C%22bib%22%3A%22%26lt%3Bdiv%20class%3D%26quot%3Bcsl-bib-body%26quot%3B%20style%3D%26quot%3Bline-height%3A%202%3B%20padding-left%3A%201em%3B%20text-indent%3A-1em%3B%26quot%3B%26gt%3B%5Cn%20%20%26lt%3Bdiv%20class%3D%26quot%3Bcsl-entry%26quot%3B%26gt%3BAnonym.%20%28Anfang%2020.%20Jh.%29.%20%26lt%3Bi%26gt%3BRitten%2C%20Tirol%3A%200berbozen%20%26%23x2013%3B%20Maria%20Schnee%20mit%20dem%20Rosengarten%26lt%3B%5C%2Fi%26gt%3B%20%5BAnsichtskarte%5D.%20Sammlung%20A.%20Kobler.%26lt%3B%5C%2Fdiv%26gt%3B%5Cn%26lt%3B%5C%2Fdiv%26gt%3B%22%2C%22data%22%3A%7B%22itemType%22%3A%22artwork%22%2C%22title%22%3A%22Ritten%2C%20Tirol%3A%200berbozen%20%5Cu2013%20Maria%20Schnee%20mit%20dem%20Rosengarten%22%2C%22creators%22%3A%5B%7B%22creatorType%22%3A%22artist%22%2C%22firstName%22%3A%22%22%2C%22lastName%22%3A%22Anonym%22%7D%5D%2C%22abstractNote%22%3A%22%22%2C%22artworkMedium%22%3A%22Ansichtskarte%22%2C%22artworkSize%22%3A%22%22%2C%22date%22%3A%22Anfang%2020.%20Jh.%22%2C%22eventPlace%22%3A%22%22%2C%22DOI%22%3A%22%22%2C%22citationKey%22%3A%22%22%2C%22url%22%3A%22%22%2C%22language%22%3A%22%22%2C%22collections%22%3A%5B%22WM2DAINB%22%5D%2C%22dateModified%22%3A%222025-09-28T21%3A57%3A46Z%22%7D%7D%5D%7D

Anonym. (Anfang 20. Jh.). *Ritten, Tirol: Oberbozen – Maria Schnee mit dem Rosengarten* [Ansichtskarte]. Sammlung A. Kobler.