

Der Fund des Jahres!

Category: Siedlungsgeschichte, Werkzeuge

geschrieben von Armin Kobler | 25. Februar 2025

Diese Ansichtskarte (Abb. 1) konnte ich online zum Ausrufepreis ersteigern, niemand sonst aus Sammlerkreisen hat sich nach über einem Monat, wo sie ausgestellt war, dafür interessiert. Jetzt bin ich überglücklich, denn seit Beginn meiner Recherchen war da so ein großer, weißer Fleck in der bildlichen Darstellung der Siedlungsgeschichte von Maria Schnee.



Abb. 1: Das Zentrum von Maria Schnee in Oberbozen, dargestellt auf einer ungereisten Ansichtskarte aus dem Verlag J.F. Amonn, welche den Stempel „Hôtel Oberbozen am Ritten bei Bozen, Tirol, 1200 m. ü. d. M.“ trägt.

Schon bald hatte ich bei den Nachforschungen zum Ortsteil Maria Schnee herausbekommen, dass der Unter- wie der Oberhofer ihre Stadel mitten im späteren Dorfzentrum hatten. Die Inhalte des Grundbuchs und die

Mappen des Franziszeische Kataster (Abb. 2) bezeugten dies eindeutig.

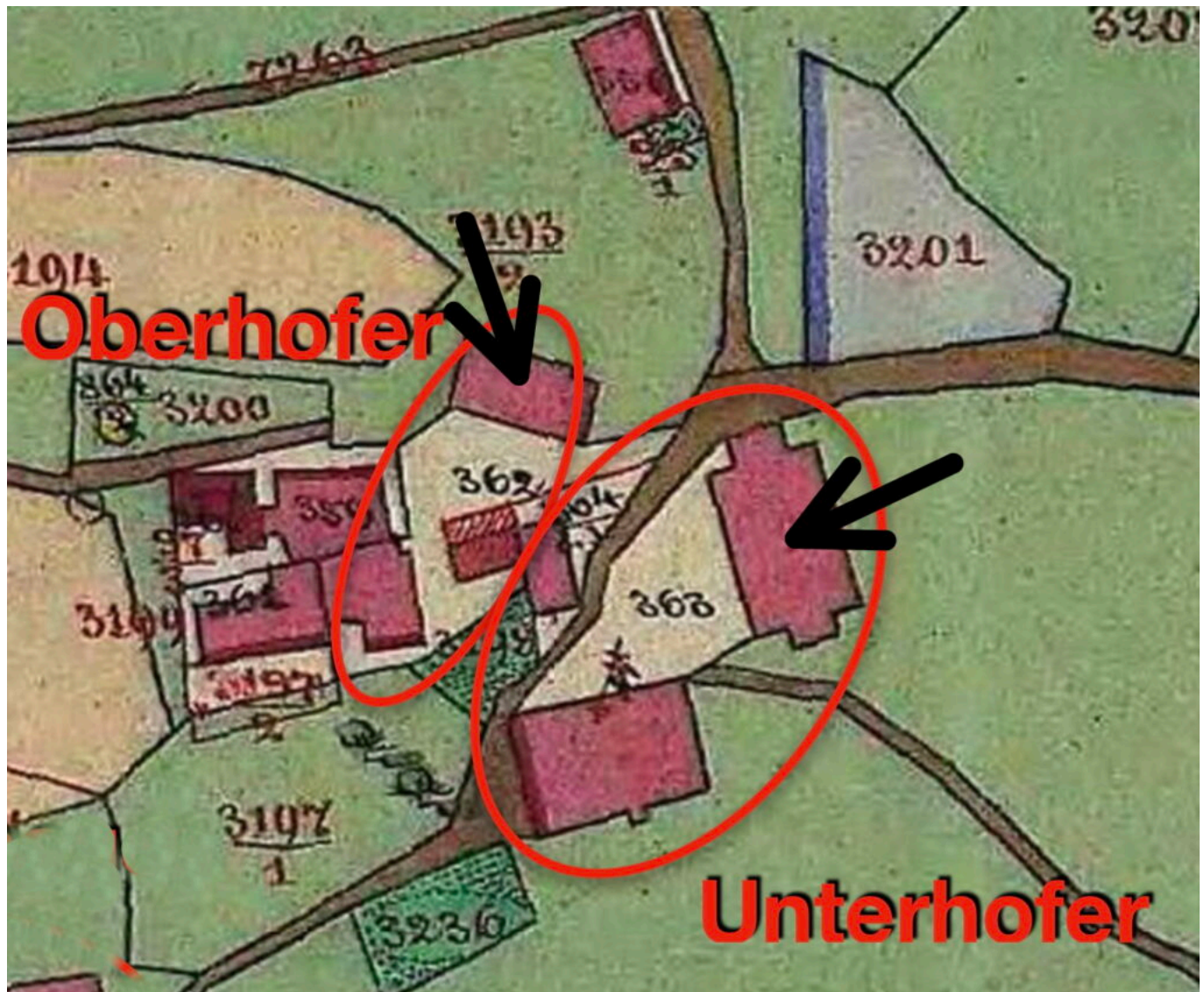


Abb. 2: Ausschnitt aus der Franziszeischen Katastermappe von 1858. Die schwarzen Pfeile zeigen auf die Wirtschaftsgebäude der beiden Höfe. Zur Orientierung: Die blau gezeichnete Parzelle 3201 rechts oben stellt den bis in die 2000er Jahre existierenden Dorfweiher dar, der Wegeverlauf ist identisch zu heute und das dunkelrot dargestellte Gebäude ganz links ist die Maria-Schnee-Kirche.

Aber in all diesen Jahren habe ich im Netz – und ich schaue mir recht systematisch alle zum Verkauf stehenden Ansichtskarten und Fotografien zum Thema Ritten auf den verschiedenen Plattformen an – nie ein Ansicht vom Zentrum gefunden, wo der Zustand vor 1907 dargestellt wird. Immer nur ist der bis heute prägende, an dieser Stelle vom

Oberbozner Grund- und Bauverein errichtete Gebäudekomplex (früher Baumgartner/Prock, heute Tutti Patschengele/Weissensteiner) erkennbar (Abb. 3). Der Wunsch war groß, biidhaft einen vor gar nicht so langer Zeit vergangenen Zustand, der über mehrere Jahrhunderte herrschte, darstellen zu können.



Abb. 3: Der Dorfkern von Maria Schnee zeigt sich 1919 schon stark verändert (Fotografie). Der Stadel des Unterhofers ganz links sieht deshalb anders aus als in Abbildung 1, da er 1913 abgebrannt ist und in veränderter Form wieder aufgebaut wurde.

Eine erste Ahnung, wie der Ort vor oder noch kurz nach dem Bau der Bahn ausgesehen haben könnte, vermittelte mir eine von R.A. Höger gestaltete Ansichtskarte (Abb. 4), welche ich vor ungefähr einem Jahr gefunden habe. Der Blick ist gegen Osten gerichtet und in der rechten Bildhälfte kann man in der Ferne das typische rote und spitze Dach des Hotel Oberbozen/Holzner erkennen, links davon hingegen das graue Dach des Bahnhofsgebäudes, es war zu Beginn kleiner als heute. Beide Gebäude sind gemäß dem Blickwinkel etwas tiefer, d.h. der Maler hat sich bei dieser Perspektive so ungefähr zwischen dem heutigen Eishockeyplatz und dem Haus der Familie Plankl befunden. Daraus kann

man schließen, dass das Haus links der Rittnerhof ist und rechts ein Teil des Oberhoferstadels sichtbar gemacht wurde. Besser als nichts aber trotzdem eine wenig zufriedenstellende Situation. Erstens, weil vom vermeintlichen Oberhoferstadel nur ein kleiner Teil dargestellt war und zweitens, weil wir nicht wussten, inwieweit der Maler seine künstlerische Freiheit in Anspruch genommen hat. Doch, wie wir jetzt, aber eben erst jetzt, wissen, das Foto der Abbildung 1 ist der Beweis dafür, hat er die örtlichen Gegebenheiten schon relativ realistisch wiedergegeben.

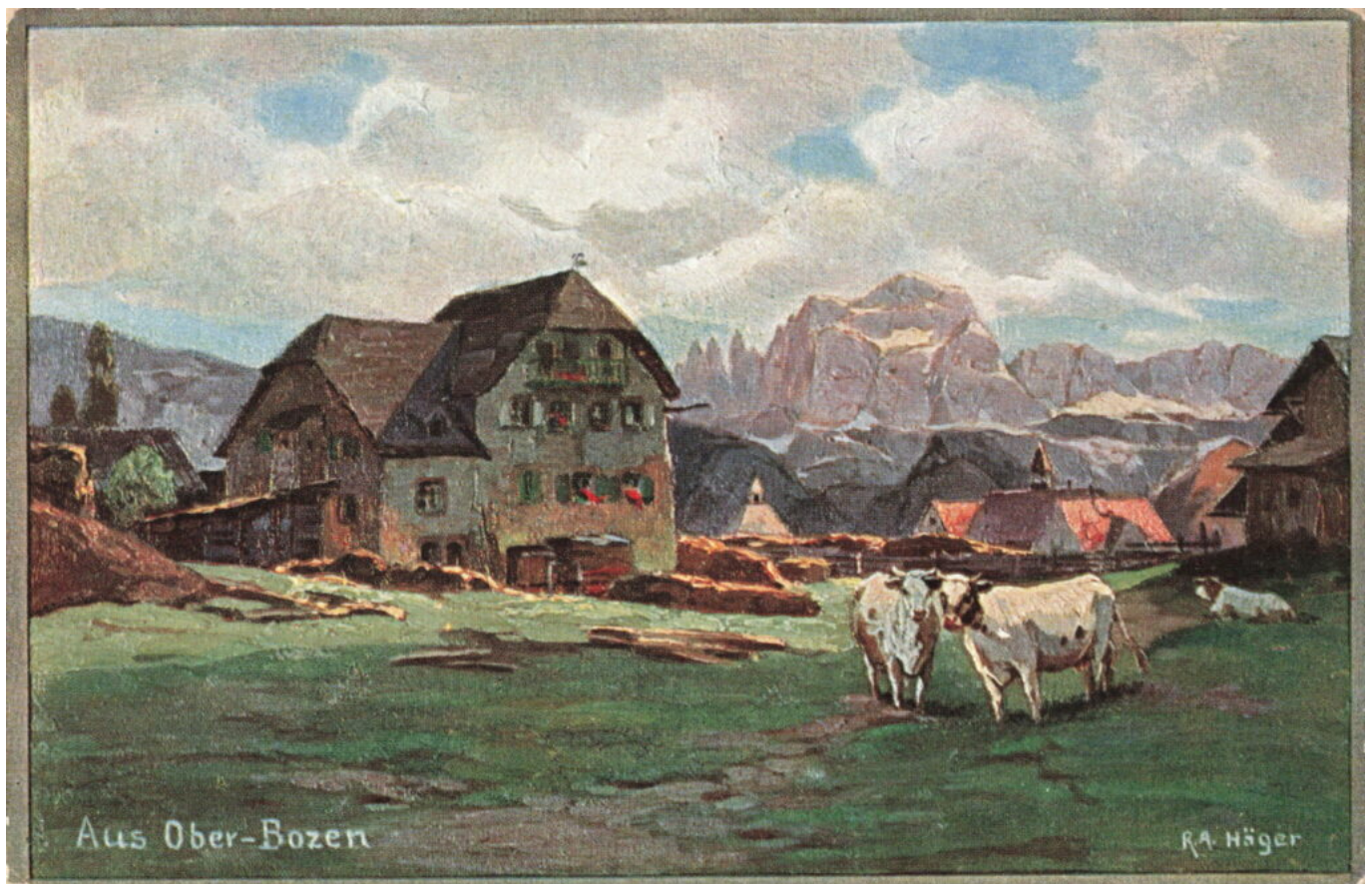


Abb. 4: Ansichtskarte mit einem Aquarell von Rudolf Alfred Höger (1877-1930). Der Genre- und Kriegsmaler aus Mähren hat mehrere Ansichtskarten mit Rittner Motiven gestaltet.

Vorher, nachher sind natürlich sehr anregende direkte Vergleiche, weshalb ich mit unzähligen Aufnahmen in der Lunwiese der letzten Wochen versucht habe, eine möglichst passende Aufnahme der heutigen Situation zu machen (Abb. 5). Es ist aber, besonders für einen Fotografie-Laien, nicht leicht, so eine Aufnahme wirklich gut nachzustellen. Dabei war das Zoom meiner Panasonic-Kompaktkamera natürlich sehr hilfreich, die am ehesten passendste Kombination

Aufnahmestandort/Brennweite ausfindig zu machen. Und weil wir schon bei den technischen Aspekten angelangt sind: Rund um WordPress sind extrem viele nützliche Erweiterungen entwickelt worden. Die Grundfunktionen werden zumeist kostenlos angeboten, für die Pro-Versionen muss man – verständlicherweise – hingegen schon ordentlich was hinlegen; dann wäre es schon gut die betreffende Seite professionell zu betreiben. Für die obige Animation habe ich das Plugin „Ultimate Before After Image Slider & Gallery – BEAF“ in der Grundversion verwendet.





Abb. 5. Durch das Ziehen am Regler kann man das Rad der Geschichte, zumindest visuell, um über 110 Jahre zurückdrehen.

Gegenüber der Katastermappe ist der Oberhoferstadel auf dem Foto in den 50 Jahren dazwischen um einige Anbauten deutlich vergrößert worden. Verglichen mit heute war das Babsi-Gebäude noch kleiner und länglicher, die ehemalige Dependence des Hotel Post, links daneben, hat ihre Form behalten, war aber früher ein an den Seiten offenes Schupfe, könnte aber auch einmal die überdachte Kegelbahn des Gasthofs Unterhoferstadel gewesen sein. Bis vor wenigen Jahrzehnten hatte nämlich fast jeder Land- und Bergasthof eine solche. Der Unterhoferstadel ganz links hat zuerst dem Musikpavillon Platz gemacht, später hat sich die Vegetation des Hotel-Post-Parkes sich den Platz zurückgeholt. An den Teich kann ich mich selbst gut erinnern, um Mitte der 2000er Jahre wurde er leider zugeschüttet.

In diesem Beitrag verwendete Literatur- und Bildquellen:

12916061 {12916061:R4HNRU55} 1 apa 50 default 5680

https://kallos.kobler-margreid.com/wp-content/plugins/zotpress/
%7B%22status%22%3A%22success%22%2C%22updateneeded%22%3Afalse%2C%22inst
ance%22%3Afalse%2C%22meta%22%3A%7B%22request_last%22%3A0%2C%22request_
next%22%3A0%2C%22used_cache%22%3Atrue%7D%2C%22data%22%3A%5B%7B%22key%2
2%3A%22R4HNRU55%22%2C%22library%22%3A%7B%22id%22%3A12916061%7D%2C%22me
ta%22%3A%7B%22creatorSummary%22%3A%22Anonym%22%2C%22numChildren%22%3A1
%7D%2C%22bib%22%3A%22%26lt%3Bdiv%20class%3D%26quot%3Bcsl-bib-
body%26quot%3B%20style%3D%26quot%3Bline-height%3A%202%3B%20padding-
left%3A%201em%3B%20text-
indent%3A-1em%3B%26quot%3B%26gt%3B%5Cn%20%20%26lt%3Bdiv%20class%3D%26q
uot%3Bcsl-
entry%26quot%3B%26gt%3BAnonym.%20%28Anfang%2020.%20Jh.%29.%20%26lt%3Bi
%26gt%3BPartie%20in%20Oberbozen%20am%20Ritten%2C%20Tirol%26lt%3B%5C%2F
i%26gt%3B%20%5BAnsichtskarte%5D.%20Sammlung%20A.%20Kobler.%26lt%3B%5C%
2Fdiv%26gt%3B%5Cn%26lt%3B%5C%2Fdiv%26gt%3B%22%2C%22data%22%3A%7B%22ite
mType%22%3A%22artwork%22%2C%22title%22%3A%22Partie%20in%20Oberbozen%20
am%20Ritten%2C%20Tirol%22%2C%22creators%22%3A%5B%7B%22creatorType%22%3
A%22artist%22%2C%22firstName%22%3A%22%22%2C%22lastName%22%3A%22Anonym%
22%7D%5D%2C%22abstractNote%22%3A%22%22%2C%22artworkMedium%22%3A%22Ansi
chtskarte%22%2C%22artworkSize%22%3A%22%22%2C%22date%22%3A%22Anfang%202
0.%20Jh.%22%2C%22eventPlace%22%3A%22%22%2C%22DOI%22%3A%22%22%2C%22cita
tionKey%22%3A%22%22%2C%22url%22%3A%22%22%2C%22language%22%3A%22%22%2C%
22collections%22%3A%5B%22WM2DAINB%22%5D%2C%22dateModified%22%3A%222025
-07-24T10%3A07%3A53Z%22%7D%7D%5D%7D

Anonym. (Anfang 20. Jh.). *Partie in Oberbozen am Ritten, Tirol*

[Ansichtskarte]. Sammlung A. Kobler.

12916061 {12916061:NPJL3JUP} 1 apa 50 default 5680

https://kallos.kobler-margreid.com/wp-content/plugins/zotpress/
%7B%22status%22%3A%22success%22%2C%22updateneeded%22%3Afalse%2C%22inst
ance%22%3Afalse%2C%22meta%22%3A%7B%22request_last%22%3A0%2C%22request_
next%22%3A0%2C%22used_cache%22%3Atrue%7D%2C%22data%22%3A%5B%7B%22key%2
2%3A%22NPJL3JUP%22%2C%22library%22%3A%7B%22id%22%3A12916061%7D%2C%22me
ta%22%3A%7B%22numChildren%22%3A0%7D%2C%22bib%22%3A%22%26lt%3Bdiv%20cla
ss%3D%26quot%3Bcsl-bib-body%26quot%3B%20style%3D%26quot%3Bline-
height%3A%202%3B%20padding-left%3A%201em%3B%20text-
indent%3A-1em%3B%26quot%3B%26gt%3B%5Cn%20%20%26lt%3Bdiv%20class%3D%26q
uot%3Bcsl-

entry%26quot%3B%26gt%3B%26lt%3Bi%26gt%3BGeoBrowser%20S%26%23xFC%3Bdtirol%26lt%3B%5C%2Fi%26gt%3B.%20%28n.d.%29.%20Retrieved%20November%2024%2C%202023%2C%20from%20%26lt%3Ba%20class%3D%26%23039%3Bzp-ItemURL%26%23039%3B%20href%3D%26%23039%3Bhttps%3A%5C%2F%5C%2Fmaps.civis.bz.it%5C%2F%26%23039%3B%26gt%3Bhttps%3A%5C%2F%5C%2Fmaps.civis.bz.it%5C%2F%26lt%3B%5C%2Fa%26gt%3B%26lt%3B%5C%2Fdiv%26gt%3B%5Cn%26lt%3B%5C%2Fdiv%26gt%3B%22%2C%22data%22%3A%7B%22itemType%22%3A%22webpage%22%2C%22title%22%3A%22GeoBrowser%20S%5Cu00fcdtirol%22%2C%22creators%22%3A%5B%5D%2C%22abstractNote%22%3A%22%22%2C%22date%22%3A%22%22%2C%22DOI%22%3A%22%22%2C%22citationKey%22%3A%22%22%2C%22url%22%3A%22https%3A%5C%2F%5C%2Fmaps.civis.bz.it%5C%2F%22%2C%22language%22%3A%22%22%2C%22collections%22%3A%5B%22H5NB5SVK%22%5D%2C%22dateModified%22%3A%222023-11-24T19%3A45%3A48Z%22%7D%7D%5D%7D

GeoBrowser Südtirol. (n.d.). Retrieved November 24, 2023, from <https://maps.civis.bz.it/>

12916061 {12916061:H2F7K6GY} 1 apa 50 default 5680
<https://kallos.kobler-margreid.com/wp-content/plugins/zotpress/>
%7B%22status%22%3A%22success%22%2C%22updateneeded%22%3Afalse%2C%22instance%22%3Afalse%2C%22meta%22%3A%7B%22request_last%22%3A0%2C%22request_next%22%3A0%2C%22used_cache%22%3Atrue%7D%2C%22data%22%3A%5B%7B%22key%22%3A%22H2F7K6GY%22%2C%22library%22%3A%7B%22id%22%3A12916061%7D%2C%22meta%22%3A%7B%22creatorSummary%22%3A%22Anonym%22%2C%22parsedDate%22%3A%221919%22%2C%22numChildren%22%3A1%7D%2C%22bib%22%3A%22%26lt%3Bdiv%20class%3D%26quot%3Bcsl-bib-body%26quot%3B%20style%3D%26quot%3Bline-height%3A%202%3B%20padding-left%3A%201em%3B%20text-indent%3A-1em%3B%26quot%3B%26gt%3B%5Cn%20%20%26lt%3Bdiv%20class%3D%26quot%3Bcsl-entry%26quot%3B%26gt%3BAnonym.%20%281919%29.%20%26lt%3Bi%26gt%3BALto%20Adige%201919%20%26%23x2013%3B%200berbozen%20%26%23x2013%3B%20Il%20villaggio%26lt%3B%5C%2Fi%26gt%3B%20%5BFotografie%5D.%20Sammlung%20Kobler.%26lt%3B%5C%2Fdiv%26gt%3B%5Cn%26lt%3B%5C%2Fdiv%26gt%3B%22%2C%22data%22%3A%7B%22itemType%22%3A%22artwork%22%2C%22title%22%3A%22ALto%20Adige%201919%20%5Cu2013%200berbozen%20%5Cu2013%20Il%20villaggio%22%2C%22creators%22%3A%5B%7B%22creatorType%22%3A%22artist%22%2C%22firstName%22%3A%22%22%2C%22lastName%22%3A%22Anonym%22%7D%5D%2C%22abstractNote%22%3A%22%22%2C%22artworkMedium%22%3A%22Fotografie%22%2C%22artworkSize%22%3A%22%22%2C%22date%22%3A%221919%22%2C%22eventPlace%22%3A%22%22%2C%22DOI%22%3

A%22%22%2C%22citationKey%22%3A%22%22%2C%22url%22%3A%22%22%2C%22language%22%3A%22%22%2C%22collections%22%3A%5B%22ZQRNRPW9%22%5D%2C%22dateModified%22%3A%222025-03-08T21%3A01%3A44Z%22%7D%7D%5D%7D

Anonym. (1919). *Alto Adige 1919 – Oberbozen – Il villaggio*

[Fotografie]. Sammlung Kobler.

12916061 {12916061:WUJ9F9XB} 1 apa 50 default 5680

https://kallos.kobler-margreid.com/wp-content/plugins/zotpress/
%7B%22status%22%3A%22success%22%2C%22updateneeded%22%3Afalse%2C%22instance%22%3Afalse%2C%22meta%22%3A%7B%22request_last%22%3A0%2C%22request_next%22%3A0%2C%22used_cache%22%3Atrue%7D%2C%22data%22%3A%5B%7B%22key%22%3A%22WUJ9F9XB%22%2C%22library%22%3A%7B%22id%22%3A12916061%7D%2C%22meta%22%3A%7B%22numChildren%22%3A0%7D%2C%22bib%22%3A%22%26lt%3Bdiv%20class%3D%26quot%3Bcsl-bib-body%26quot%3B%20style%3D%26quot%3Bline-height%3A%20%3B%20padding-left%3A%201em%3B%20text-indent%3A-1em%3B%26quot%3B%26gt%3B%5Cn%20%20%26lt%3Bdiv%20class%3D%26quot%3Bcsl-entry%26quot%3B%26gt%3B%26lt%3Bi%26gt%3BUltimate%20Before%20After%20Image%20Slider%20%26amp%3B%20Gallery%20%26%23x2013%3B%20BEAF%20%26%23x2013%3B%20WordPress-Plugin%20%7C%20WordPress.org%20Deutsch%26lt%3B%5C%2Fi%26gt%3B.%20%28n.d.%29.%20Retrieved%20February%2025%2C%202025%2C%20from%20%26lt%3Ba%20class%3D%26%23039%3Bzp-ItemURL%26%23039%3B%20href%3D%26%23039%3Bhttps%3A%5C%2F%5C%2Fde.wordpress.org%5C%2Fplugins%5C%2Fbeaf-before-and-after-gallery%5C%2F%26%23039%3B%26gt%3Bhttps%3A%5C%2F%5C%2Fde.wordpress.org%5C%2Fplugins%5C%2Fbeaf-before-and-after-gallery%5C%2F%26lt%3B%5C%2Fa%26gt%3B%26lt%3B%5C%2Fdiv%26gt%3B%5Cn%26lt%3B%5C%2Fdiv%26gt%3B%22%2C%22data%22%3A%7B%22itemType%22%3A%22webpage%22%2C%22title%22%3A%22Ultimate%20Before%20After%20Image%20Slider%20%26%20Gallery%20%5Cu2013%20BEAF%20%5Cu2013%20WordPress-Plugin%20%7C%20WordPress.org%20Deutsch%22%2C%22creators%22%3A%5B%5D%2C%22abstractNote%22%3A%22%22%2C%22date%22%3A%22%22%2C%22DOI%22%3A%22%22%2C%22citationKey%22%3A%22%22%2C%22url%22%3A%22https%3A%5C%2F%5C%2Fde.wordpress.org%5C%2Fplugins%5C%2Fbeaf-before-and-after-gallery%5C%2F%22%2C%22language%22%3A%22%22%2C%22collections%22%3A%5B%22H5NB5SVK%22%5D%2C%22dateModified%22%3A%222025-03-21T21%3A07%3A11Z%22%7D%7D%5D%7D

Ultimate Before After Image Slider & Gallery – BEAF – WordPress-Plugin | WordPress.org Deutsch. (n.d.). Retrieved February 25, 2025, from

<https://de.wordpress.org/plugins/beaf-before-and-after-gallery/>
12916061 {12916061:3JZUDHC3} 1 apa 50 default 5680
<https://kallos.kobler-margreid.com/wp-content/plugins/zotpress/>
%7B%22status%22%3A%22success%22%2C%22updateneeded%22%3Afalse%2C%22instance%22%3Afalse%2C%22meta%22%3A%7B%22request_last%22%3A%2C%22request_next%22%3A%2C%22used_cache%22%3Atrue%7D%2C%22data%22%3A%5B%7B%22key%22%3A%223JZUDHC3%22%2C%22library%22%3A%7B%22id%22%3A12916061%7D%2C%22meta%22%3A%7B%22creatorSummary%22%3A%22Wikipedia-Autoren%22%2C%22parsedDate%22%3A%222023-12-09%22%2C%22numChildren%22%3A1%7D%2C%22bib%22%3A%22%26lt%3Bdiv%20class%3D%26quot%3Bcsl-bib-body%26quot%3B%20style%3D%26quot%3Bline-height%3A%20%3B%20padding-left%3A%201em%3B%20text-indent%3A-1em%3B%26quot%3B%26gt%3B%5Cn%20%20%26lt%3Bdiv%20class%3D%26quot%3Bcsl-entry%26quot%3B%26gt%3BWikipedia-Autoren.%20%282023%29.%20Rudolf%20Alfred%20H%26%23xF6%3Bger.%20In%20%26lt%3Bi%26gt%3BWikipedia%26lt%3B%5C%2Fi%26gt%3B.%20%26lt%3Ba%20class%3D%26%23039%3Bzp-ItemURL%26%23039%3B%20href%3D%26%23039%3Bhttps%3A%5C%2F%5C%2Fde.wikipedia.org%5C%2Fw%5C%2Findex.php%3Ftitle%3DRudolf_Alfred_H%25C3%25B6ger%26amp%3Bolidid%3D240038590%26%23039%3B%26gt%3Bhttps%3A%5C%2F%5C%2Fde.wikipedia.org%5C%2Fw%5C%2Findex.php%3Ftitle%3DRudolf_Alfred_H%25C3%25B6ger%26amp%3Bolidid%3D240038590%26lt%3B%5C%2Fa%26gt%3B%26lt%3B%5C%2Fdiv%26gt%3B%5Cn%26lt%3B%5C%2Fdiv%26gt%3B%22%2C%22data%22%3A%7B%22itemType%22%3A%22encyclopediaArticle%22%2C%22title%22%3A%22Rudolf%20Alfred%20H%5Cu00f6ger%22%2C%22creators%22%3A%5B%7B%22creatorType%22%3A%22author%22%2C%22firstName%22%3A%22%22%2C%22lastName%22%3A%22Wikipedia-Autoren%22%7D%5D%2C%22abstractNote%22%3A%22Rudolf%20Alfred%20H%5Cu00f6ger%20%28%2A%2012.%20Februar%201877%20in%20Pro%5Cu00dfnitz%2C%20M%5Cu00e4hren%3B%20%5Cu2020%207.%20November%201930%20in%20Wien%29%20war%20ein%20%5Cu00f6sterreichischer%20Genre-%20und%20Kriegsmaler.%22%2C%22encyclopediaTitle%22%3A%22Wikipedia%22%2C%22date%22%3A%222023-12-09T23%3A24%3A35Z%22%2C%22ISBN%22%3A%22%22%2C%22DOI%22%3A%22%22%2C%22citationKey%22%3A%22%22%2C%22url%22%3A%22https%

3A%5C%2F%5C%2Fde.wikipedia.org%5C%2Fw%5C%2Findex.php%3Ftitle%3DRudolf_Alfred_H%25C3%25B6ger%26oldid%3D240038590%22%2C%22language%22%3A%22de%22%2C%22collections%22%3A%5B%22H5NB5SVK%22%5D%2C%22dateModified%22%3A%222025-08-08T17%3A18%3A15Z%22%7D%7D%5D%7D

Wikipedia-Autoren. (2023). Rudolf Alfred Höger. In *Wikipedia*.

https://de.wikipedia.org/w/index.php?title=Rudolf_Alfred_H%C3%B6ger&oldid=240038590

12916061 {12916061:FIJGK34M} 1 apa 50 default 5680

<https://kallos.kobler-margreid.com/wp-content/plugins/zotpress/>
%7B%22status%22%3A%22success%22%2C%22updateneeded%22%3Afalse%2C%22instance%22%3Afalse%2C%22meta%22%3A%7B%22request_last%22%3A0%2C%22request_next%22%3A0%2C%22used_cache%22%3Atrue%7D%2C%22data%22%3A%5B%7B%22key%22%3A%22FIJGK34M%22%2C%22library%22%3A%7B%22id%22%3A12916061%7D%2C%22meta%22%3A%7B%22creatorSummary%22%3A%22H%5Cu00f6ger%22%2C%22numChildren%22%3A1%7D%2C%22bib%22%3A%22%26lt%3Bdiv%20class%3D%26quot%3Bcsl-bib-body%26quot%3B%20style%3D%26quot%3Bline-height%3A%202%3B%20padding-left%3A%201em%3B%20text-indent%3A-1em%3B%26quot%3B%26gt%3B%5Cn%20%20%26lt%3Bdiv%20class%3D%26quot%3Bcsl-entry%26quot%3B%26gt%3BH%26%23xF6%3Bger%2C%20R.%20A.%20%28Anfang%2020.%20Jh.%29.%20%26lt%3Bi%26gt%3BAus%200ber-Bozen%20%26%23x2013%3B%20R.A.%20H%26%23xF6%3Bger%26lt%3B%5C%2Fi%26gt%3B%20%5BAnsichtskarte%20Gem%26%23xE4%3Blde%5D.%20Sammlung%20A.%20Kobler.%26lt%3B%5C%2Fdiv%26gt%3B%5Cn%26lt%3B%5C%2Fdiv%26gt%3B%22%2C%22data%22%3A%7B%22itemType%22%3A%22artwork%22%2C%22title%22%3A%22Aus%200ber-Bozen%20%5Cu2013%20R.A.%20H%5Cu00f6ger%22%2C%22creators%22%3A%5B%7B%22creatorType%22%3A%22artist%22%2C%22firstName%22%3A%22R.A.%22%2C%22lastName%22%3A%22H%5Cu00f6ger%22%7D%5D%2C%22abstractNote%22%3A%22%22%2C%22artworkMedium%22%3A%22Ansichtskarte%20Gem%5Cu00e4lde%22%2C%22artworkSize%22%3A%22%22%2C%22date%22%3A%22Anfang%2020.%20Jh.%22%2C%22eventPlace%22%3A%22%22%2C%22DOI%22%3A%22%22%2C%22citationKey%22%3A%22%22%2C%22url%22%3A%22%22%2C%22language%22%3A%22%22%2C%22collections%22%3A%5B%22WM2DAINB%22%5D%2C%22dateModified%22%3A%222025-07-24T10%3A10%3A41Z%22%7D%7D%5D%7D

Höger, R. A. (Anfang 20. Jh.). *Aus Ober-Bozen – R.A. Höger*

[Ansichtskarte Gemälde]. Sammlung A. Kobler.

Ansichtskarten der Woche (2)

Category: Ansichtskarten der Woche

geschrieben von Armin Kobler | 25. Februar 2025

Maria Schnee und der Schlern



Abb. 1: „Maria Schnee in Ober-Bozen (1193 m) am Ritten“, kolorierte Ansichtskarte, Anfang 20. Jhdt.

Eine kolorierte Photographie aus den Jahren der vorletzten Jahrhundertwende. Der Fotograf hat im Rücken die heutige Gelf-Villa und fotografiert Richtung Osten, ganz rechts im Vordergrund ist das Schlernmassiv zu sehen.

Die Gebäude, beginnend von rechts, sind: der Stadel des Doppelbauern, das Wohngebäude, letztlich Hotel Viktoria ist dahinter nicht sichtbar, dann die Westseite des Unterhofers (heute Hotel Post), dann, etwas

näher zum Betrachter, ein Nebengebäude des Doppelbauers, in dem – so hörte ich es – das Baubüro der Rittnerbahn untergebracht war, das Kirchlein Maria Schnee (die Villa Kinsele ist hinter den damaligen Kastanienbäumen versteckt), ganz links, zuletzt, eines der beiden von Edmund von Zallinger erbauten Häuser, welche als Lungenheilanstalten gedient haben sollten.

Rechts im Bild sieht man nicht nur den Fahr- und den Fußweg, wie er auch heute noch vorhanden ist, sondern links davon auch eine weitere Trasse. Sofern das Bild nicht retuschiert wurde, müsste das der Unterbau der im Bau befindlichen Rittnerbahn sein. Darauf wurden danach die Geleise samt Schotterauflage verlegt, parallel dazu die Oberleitung errichtet. Somit kann man den Aufnahmezeitpunkt auf Sommer (reifer Getreideacker!) 1906 eingrenzen.

In diesem Beitrag verwendete Literatur- und Bildquellen:

```
12916061 {12916061:KGJEJ48E} 1 apa 50 default 5680
https://kallos.kobler-margreid.com/wp-content/plugins/zotpress/
%7B%22status%22%3A%22success%22%2C%22updateneeded%22%3Afalse%2C%22inst
ance%22%3Afalse%2C%22meta%22%3A%7B%22request_last%22%3A%2C%22request_
next%22%3A%2C%22used_cache%22%3Atrue%7D%2C%22data%22%3A%5B%7B%22key%2
2%3A%22KGJEJ48E%22%2C%22library%22%3A%7B%22id%22%3A12916061%7D%2C%22me
ta%22%3A%7B%22creatorSummary%22%3A%22Anonym%22%2C%22numChildren%22%3A1
%7D%2C%22bib%22%3A%22%26lt%3Bdiv%20class%3D%26quot%3Bcsl-bib-
body%26quot%3B%20style%3D%26quot%3Bline-height%3A%202%3B%20padding-
left%3A%201em%3B%20text-
indent%3A-1em%3B%26quot%3B%26gt%3B%5Cn%20%20%26lt%3Bdiv%20class%3D%26q
uot%3Bcsl-
entry%26quot%3B%26gt%3BAnonym.%20%28Anfang%2020.%20Jh.%29.%20%26lt%3Bi
%26gt%3BMaria%20Schnee%20in%20Ober-
Bozen%20%281193%20m%29%20am%20Ritten%26lt%3B%5C%2Fi%26gt%3B%20%5BAnsic
htskarte%20koloriert%5D.%20Sammlung%20A.%20Kobler.%26lt%3B%5C%2Fdiv%26
gt%3B%5Cn%26lt%3B%5C%2Fdiv%26gt%3B%22%2C%22data%22%3A%7B%22itemType%22
%3A%22artwork%22%2C%22title%22%3A%22Maria%20Schnee%20in%20Ober-
Bozen%20%281193%20m%29%20am%20Ritten%22%2C%22creators%22%3A%5B%7B%22cr
eatorType%22%3A%22artist%22%2C%22firstName%22%3A%22%22%2C%22lastName%2
```

2%3A%22Anonym%22%7D%5D%2C%22abstractNote%22%3A%22%22%2C%22artworkMedium%22%3A%22Ansichtskarte%20koloriert%22%2C%22artworkSize%22%3A%22%22%2C%22date%22%3A%22Anfang%2020.%20Jh.%22%2C%22eventPlace%22%3A%22%22%2C%22DOI%22%3A%22%22%2C%22citationKey%22%3A%22%22%2C%22url%22%3A%22%22%2C%22language%22%3A%22%22%2C%22collections%22%3A%5B%22WM2DAINB%22%5D%2C%22dateModified%22%3A%222025-09-28T22%3A01%3A02Z%22%7D%7D%5D%7D

Anonym. (Anfang 20. Jh.). *Maria Schnee in Ober-Bozen (1193 m) am Ritten* [Ansichtskarte koloriert]. Sammlung A. Kobler.

Oberhofer, Unterhofer, Doppelbauer (2)

Category: Menschen, Nachbarschaft, Siedlungsgeschichte
geschrieben von Armin Kobler | 25. Februar 2025

Bäuerliche Strukturen im Wandel

Wie ich bereits in einem früheren Beitrag angedeutet habe, hat die Erschließung des Rittner Hochplateaus durch die Zahnradbahn große bauliche Veränderungen ausgelöst. Sie wären noch viel tiefgreifender gewesen, wenn nicht der Erste Weltkrieg und seine politischen Folgen den Bautätigkeiten eine unerwartete Unterbrechung, die fast bis zur Fertigstellung der Straße im Jahre 1971 dauerte, beschert hätten.

Um das Gebiet vor allem um Maria Schnee und Klobenstein baulich zu erschließen, wurde in Bozen noch während des Bahnbaues der „Oberbozner Grund- und Bauverein“ als Gesellschaft mit beschränkter Haftung gegründet (Abb.1). Für den heutigen Leser besonders interessant: Einige Mitgesellschafter waren gleichzeitig Bozner Kommunalpolitiker, allen voran Bürgermeister Julius Perathoner, die den Bahnbau voller Überzeugung politisch forcierten. Heute wäre eine solche Konstellation völlig unmöglich, die Verquickung von öffentlichen und privaten Interessen zu vordergründig. In den Zeitungen, auch in jenen, die das

Wirken des freiheitlichen Bürgermeisters kritisch verfolgt, wurde dies aber nicht thematisiert. Ob nun die Gesellschaft gegründet wurde, um die Bebauung nicht nach dem Gutdünken einzelner Bauherren, sondern gemäß raumplanerisch sinnvollen Grundsätzen durchzuführen, oder ob doch wirtschaftliche Interessen im Vordergrund standen, oder ob es sich gar um den glücklichen Fall einer Win-Win-Situation handelte, lässt sich zum aktuellen Zeitpunkt nicht sagen. Sicher ist aber, dass die Bedeutung dieser Gesellschaft für den Ritten noch nicht historisch aufgearbeitet wurde und auch ihre nicht realisierten Pläne, soweit sie noch vorhanden sind, harren noch der Entdeckung. Fest steht auch – das Grundbuch spricht eine eindeutige Sprache – dass der Oberbozner Grund- und Bauverein als unangefochtener Platzhirsch auftrat. Einzig Edmund Zallinger, Grieser Kurdirektor und auch wie die vorigen genannten eifriger Bahnpromotor, war immobilienmäßig in Oberbozen tätig, aber auf einer kleineren Fläche zwischen St. Magdalena und Maria Schnee.

Donnerstag, den 20. Dezember 1906.

Oberbozner Grund- und Bauverein. In das Genossenschaftsregister des Bozner Kreisgerichtes wurde der „Oberbozner Grund- und Bauverein“, Gesellschaft mit beschränkter Haftung mit dem Sitze in Bozen eingetragen. Der Gesellschaftsvertrag ist am 17. November 1906 unter Geschäftszahl 5089 Not.-Akt. Dr. v. Menz Bozen abgeschlossen worden. Gegenstand des Unternehmens ist: Kauf und Verkauf, Verpachtung, Vermittlung, Verkaufung von Liegenschaften in der Gemeinde Ritten, Betrieb von Gastgewerben auf eigene Rechnung oder durch Verpachtung und Vornahme solcher Arbeiten oder Unternehmungen, welche direkt oder indirekt zur Hebung des Wertes der gesellschaftlichen Realitäten durch Beförderung der Besiedlung des durch die Rittnerbahn erschlossenen Gebietes wünschenswert erscheinen. Höhe des Stammkapitals K 126 000; davon ist eingezahlt $\frac{1}{4}$ = K 31 500. Geschäftsführer sind: Emil Amann, Kaufmann, Dr. Anton Rinjale, Advokat, Süodor Korger, Ingenieur, Dr. Julius Berathoner, Advokat und Bürgermeister, Dr. Anton v. Walther, Advokat, alle in Bozen. Dauer der Gesellschaft: 10 Jahre; die Auflösung kann jederzeit von der Generalversammlung mit Dreiviertel-Mehrheit beschlossen werden.

Abb. 1: Bozner Nachrichten vom 20. Dezember 1906.

Mit dem Erwerb der flächen- und gebäudemäßig gut ausgestatteten Bauernhöfe Ober- und Unterhofer hatte sich die Gesellschaft die Filetstücke in und um Maria Schnees gesichert. So wurde der Bahnhof Oberbozen am oberen Rand der Hoferbreiten errichtet, genauso das gleichnamige Hotel. Zum besseren Verständnis sei angefügt, dass der Unterhofer schon damals oft einfach nur mehr Hofer genannt wurde; diese Ungenauigkeit auch im schriftlichen Verkehr hat mir übrigens anfangs die Recherchen sehr erschwert. Um das Beherbergungsangebot in Oberbozen weiter zu verbessern, wurde das Wohnhaus des Unterhofers nun ganz zum Gasthof umgebaut und ein Pächter dafür gesucht (Abb. 2).

Gasthof-Verpachtung.

Der neu adaptierte.

303

Gasthof Hofer in Oberbozen

in vorzüglicher klimatischer Lage und mit herrlichem Hochgebirgspanorama gelangt ab Juni 1907 zur Verpachtung. Derselbe liegt auf einer Meereshöhe von 1220 m, ist ca. 200 m von der Station Oberbozen der im Sommer 1907 zur Eröffnung gelangenden elektrisch betriebenen Rittnerbahn entfernt und ist mittelst dieser in ca. 1 Stunde vom Walthierplatz in Bozen aus erreichbar. Der komplett eingerichtete Gasthof ist ganzjährig zu betreiben, enthält entsprechende Restaurationsräume, eine große Terrasse und Veranda, 23 neu möblierte Fremdenzimmer mit 36 Betten, Personalzimmer, Wasserleitung, elektrische Beleuchtung etc. Postamt im Hause.

Kautionsfähige Reflektanten wollen ehestens Offerte an den Oberbozner Grund- und Bauverein, Gesellschaft m. b. H. zu Händen des Herrn Dr. Anton Kinzle, Advokat in Bozen, Obstplatz 10 richten, welcher weitere Auskünfte erteilt.

Abb.2: Die Annonce in der Bozner Zeitung vom 14. Februar 1907 zeigt uns heute, was einen Gastbetrieb damals attraktiv machte.

Die Umtriebigkeit der Gesellschafter wurde auch medial gewürdigt, wie entsprechende Zeitungsmeldungen bezeugen (Abb. 3). Mit Davos und St. Moritz als Vorbilder hatte man tatsächlich Großes vor. Während man mit Hans Holzner als anfänglich Pächter, später Eigentümer des Hotel Oberbozen eine kontinuierliche Periode in der Rittner Tourismusgeschichte einläutete – die Familie führt inzwischen den vorbildlich geführten Betrieb in der vierten Generation – , war die Geschichte des heutigen Hotel Post weniger linear.

Unterdessen wird auch an der inneren Einrichtung des vom Oberbozner Grund- und Bauvereine erbauten großen Hotels gearbeitet, dessen Führung bekanntlich ein sehr leistungsfähiger Mann, Herr Holzner übernommen hat. Für die Verpachtung des dem gleichen Vereine gehörigen, vollkommen neu adaptierten Gasthofes Hofer in Oberbozen sind ebenfalls die nötigen Schritte eingeleitet, damit bei Eröffnung der Bahn auch die Beherbung der Fremden keine Schwierigkeiten bereite. Ein Mitglied des Oberbozner Grund- und Bauvereins hat von kurzem die Kurorte Davos und St. Moritz in der Schweiz besucht, um die dortigen Einrichtungen für den Winterbetrieb kennen zu lernen, da man beabsichtigt, die Höhe von Oberbozen, welche bekanntlich den ganzen Winter hindurch herrlichen Sonnenschein genießt, zu einem klimatischen Winterkurorte ersten Ranges auszugestalten.

Abb. 3: Ausschnitt aus einem Bericht in der Bozner Zeitung über die Fortschritte beim Bau der Rittnerbahn vom 16. Februar 1907.

Wie schon beim Hotel Oberbozen 1911 verkaufte die Eigentümergesellschaft auch beim Gasthof Hofer nach einigen Jahren die Liegenschaft an den Pächter und auch hier erhielt der Betrieb den Namen desselben. Die Familie Friedl führte das Hotel bis nach dem Zweiten Weltkrieg. Danach übernahm der Hoteldirektor Karl (Carletto) Lang den Betrieb, der in der Folge die bis heute gültige Bezeichnung Hotel Post erhielt. Ausschlaggebend für die Namensänderung dürfte das zwischenzeitlich im Hotel untergebrachte Postamt gewesen sein. Eine Poststation, wie der unbedarfte Gast meinen könnte, hat es hier aber nie gegeben, schon deshalb nicht, weil der Ort an keiner

Durchzugsstraße lag.



Abb. 4: Vom Gasthof Hofer (siehe Abb. 5 im vorigen Beitrag) zum Hotel Friedl. Jetzt ist vom vorigen Bauernhof kaum mehr was zu erkennen, eine großzügige Veranda und viele Balkone prägen die Südseite, im Norden ist ein turmartiger Zubau entstanden, die spätere Dependence rechts ist aber noch Wirtschaftsgebäude. Auf Grund der ausschließlich italienischsprachigen Beschriftung ist die Ansichtskarte der Zwischenkriegszeit zuzuordnen (Ansichtskarte Sammlung Kobler).

Um dem wachsenden Maria Schnee auch eine dörfliche Struktur zu geben, wurden in der Nähe der Kirche zwei Wohnhäuser mit Geschäftslokalen im Erdgeschoss errichtet, welche aneinandergelagert waren und somit den Beginn eines sich weiterentwickelnden Straßenzuges ergaben. Heute ist darin das „Tutti Patschengele“ und der „Weissensteiner“ untergracht. Dafür musste aber der Stadel des Oberhofers mit seinen Nebengebäuden weichen.

Und wie ging es mit den beiden Höfen weiter? Trotz dass einiges davon verbaut wurde ist durch die Zusammenlegung der Flächen ein bemerkenswert großer Betrieb entstanden. Der Hofer, so sein Name jetzt, wurde gleich nach dem Erwerb 1907 an den Mittelberger Karl

Ramoser, einem Schartnerhofsohn und Viehhändler, verpachtet.

Der Heimgang des Hoferbauers in Oberbozen

Eine selten eindrucksvolle Trauerkundgebung erlebte ganz Oberbozen, als vor einiger Zeit der alte Hofervater, Karl Ramoser, zu Grabe getragen wurde. Musik und Feuerwehr erwiesen dem

Dahingeschiedenen die letzte Ehre und eröffneten feierlich den Trauerzug. Es folgten der Bürgermeister vom Ritten mit dem Gemeindevorstand, dem der Sohn des Verewigten als Vizebürgermeister angehört, sowie zahlreiche Vertretungen der öffentlichen Körperschaften. Eine große Menge von Trauergästen aus nah und fern brachte die einmalige Beliebtheit zum Ausdruck, deren sich der Hoferbauer während seines irdischen Daseins nicht nur auf dem Ritten, sondern weit über die Grenzen seiner Heimatgemeinde hinaus erfreute. Güte und zielbewußte Freude zur Arbeit gaben seinem Leben Inhalt und Kraft. Die Festigkeit und Vornehmheit seines Charakters traten auch in seiner äußeren Gestalt, in der Gestalt eines echten Tiroler Bauern, in Erscheinung.



Als siebtes von zwölf Kindern kam er auf dem Schartnerhof in Mittelberg zur Welt. Dort bearbeitete er bis zu seinem 32. Lebensjahr das elterliche Anwesen, bis er sich mit ständig wachsendem Erfolg dem Viehhandel zuwandte. Auf diese Weise kam er viel herum, reiste durch ganz Oesterreich bis nach Wien. Nachdem er 1807 den Hoferhof in Oberbozen in Pacht genommen hatte, heiratete er zwei Jahre später Fräulein Barbara Oberrauch, Tochter eines Maurermeisters von Mittelberg, die ihm als tüchtige Bäuerin mit Fleiß und Umsicht einen landwirtschaftlichen Musterbetrieb aufbauen half. Schon 1820 konnte er vom Grund- und Bauverein den Hof, den er durch kluge Arbeit zu hoher Blüte zu entwickeln verstand, käuflich erwerben. Gleichzeitig zeichnete er sich immer mit seiner Frau durch große Wohltätigkeit und Hilfsbereitschaft aus. Arme und Bedürftige fanden am Hoferhof stets ein offenes, gütiges Herz und eine freigebige Hand. 1835 hat sich Karl Ramoser mit Erfolg der politisch Verbannten angenommen und für viele die vorzeitige Entlassung erwirkt, womit er den betroffenen Familien großes Leid ersparte.

Ganz besonders pflegte er die Gastfreundschaft. Mit welchem Anliegen man immer zu ihm kam: vorerst wurde man großzügig bewirtet.

Aber auch der Gemeinschaft galt seine Arbeit und tatkräftige Unterstützung. Man denke nur an seinen Einsatz bei der Gründung der Rittner Pferdezuchtgenossenschaft und der Oberbozner Musikkapelle; als Tambourmajor hatte er lange Zeit darin mitgewirkt und später ließ er es als Ehrenmitglied an tatkräftiger Unterstützung nie fehlen. Zu seinen großen Verdiensten zählt auch das nimmermüde Eintreten für die Erbauung des Friedhofes in Maria Himmelfahrt. Die Freiwillige Feuerwehr Oberbozen, der er als langjähriges Mitglied angehörte, ist ihm ebenfalls für die Beschaffung eines eigenen Heimes zu Dank verpflichtet.

Der Tod seiner geliebten Gattin am Allerseelentag 1857 mußte von ihm wohl als härtester Schicksalsschlag seines Lebens empfunden werden, denn jeder, der die gütige und edle Frau Barbara Ramoser kannte, wußte, welche Stütze sie dem Hoferbauer war. Treu umsorgt von seinen Kindern, Schwiegerkindern und Enkeln verbrachte er seinen Lebensabend im Kreise seiner Lieben. Sein jähes Hinscheiden traf alle unerwartet und schmerzlich. Er ruhe in Frieden!

Abb. 5: Der Nachruf über Karl Ramoser sen., erschienen in den Dolomiten vom 4. Dezember 1961.

Die Bauersleute nutzten die beiden übriggebliebenen Gebäude, d.h. sie wohnten im alten Oberhofergebäude und als Stadel wurde jener des ehemaligen Unterhofers verwendet. Nachdem das Ende des Ersten Weltkrieges der wirtschaftlichen Expansion ein jähes Ende gesetzt hatte und eine weitere Entwicklung des Fremdenverkehrs nicht absehbar war, verkaufte der Oberbozner Grund- und Bodenverein 1920 den gesamten Hof an Karl Ramoser. Dieser errichtete in den 1930er Jahren oberhalb der Bäckerei Hackhofer ein großzügiges Bauernhaus und siedelte sich dort an.



Abb. 6: Ganz rechts der in den 30er Jahren neu erbaute Hofer, das Bild dürfte vor dem Zweiten Weltkrieg entstanden sein. Zu sehen ist noch der erste Stadel, der 1966 ein Raub der Flammen wurde (Ansichtskarte Sammlung Kobler).

Das alte Oberhofergebäude wurde später aufgestockt und zu einem Wohnhaus mit Mietwohnungen, der Villa Barbara, umgebaut. Zeitweise war im Parterre sogar die Tapeziererwerkstatt Prast untergebracht. Das benachbarte kleinere Wirtschaftsgebäude, heute zum Gasthaus Babsi

erweitert, beherbergte neben einer kleinen Wohnung im Erdgeschoss zeitweise die erste Filiale der örtlichen Raiffeisenkasse.



Abb. 7: Villa Kinsele (links) und Villa Barbara (auf dem Foto leider teilweise von unserer Linde verdeckt) von Süden in den 50er Jahren. Nichts erinnert mehr an das frühere Oberhoferhaus (Foto Sammlung Kobler).



Abb. 8: Die Ostseite der Villa Barbara – die Inschrift unter der Loggia ist noch erkennbar – und rechts ein Teil des Wegerhauses, 1985. Das Nebengebäude (Abb. 9) ist bereits abgerissen, das Gasthaus Babsi entsteht (Foto Sammlung Kobler).



Abb. 9: Nordseite des Nebengebäudes des ehemaligen Oberhofers, Anfang der 80er Jahre. Der schwer zu findende Eingang zur ebenerdigen Raiffeisenkasse befand sich auf der Ostseite, man musste links durch den schmalen Durchgang zwischen dem Gebäude und der Dependance des Hotels Post gehen. Die Wohnung im ersten Stock wurde vermietet.

Der große Unterhoferstadel brannte 1902 und 1913 durch Blitzschlag ab, wurde aber jedes Mal wieder aufgebaut. Schließlich fiel er nach der Aussiedlung des Hofers der Spitzhacke zum Opfer. An seiner ehemaligen Nordseite stand dann jahrzehntelang der hölzerne Pavillon der Musikkapelle Oberbozen, zuerst ohne, dann mit teilweiser Überdachung. Auch der neue Hoferstadel brannte übrigens schon einmal ab, und zwar 1966, wobei die Brandursache laut Zeitungsbericht diesmal nicht festgestellt werden konnte.



Abb. 10: Das im Zuge der baulichen Entwicklung in Maria Schnee entstandene kleine Handelszentrum: die ehemals als Metzgerei, Gemischtwarenhandlung und Pension genutzten Gebäude Baumgartner-Prock. Vorne links der erste, noch nicht überdachte Musikpavillon mit den fixen Notenpulten, welcher dort errichtet wurde, wo früher der Unterhoferstadel nordseits an den Weg grenzte (Ansichtskarte, vermutlich 1950er Jahre. Auch dieses Mal ein krasser Vedutenschwindel, die im Hintergrund dargestellten Dolomiten liegen tatsächlich im Rücken des Betrachters).

Von nun an erinnerte im Zentrum von Maria Schnee nichts mehr an die vergangene bäuerliche Tätigkeit, der Wandel von ausschließlich landwirtschaftlich genutzten Gebäuden zu Handel, Dienstleistung und Tourismus war vollzogen.

(Schluss)

In diesem Beitrag verwendete Literatur- und Bildquellen:

12916061 {12916061:BTWQ8JK6} 1 apa 50 default 5680

<https://kallos.kobler-margreid.com/wp-content/plugins/zotpress/>

%7B%22status%22%3A%22success%22%2C%22updateneeded%22%3Afalse%2C%22instance%22%3Afalse%2C%22meta%22%3A%7B%22request_last%22%3A0%2C%22request_next%22%3A0%2C%22used_cache%22%3Atrue%7D%2C%22data%22%3A%5B%7B%22key%22%3A%22BTWQ8JK6%22%2C%22library%22%3A%7B%22id%22%3A12916061%7D%2C%22meta%22%3A%7B%22creatorSummary%22%3A%22Anonym%22%2C%22parsedDate%22%3A%221907-12-20%22%2C%22numChildren%22%3A1%7D%2C%22bib%22%3A%22%26lt%3Bdiv%20class%3D%26quot%3Bcsl-bib-body%26quot%3B%20style%3D%26quot%3Bline-height%3A%20%2%3B%20padding-left%3A%201em%3B%20text-indent%3A-1em%3B%26quot%3B%26gt%3B%5Cn%20%20%26lt%3Bdiv%20class%3D%26quot%3Bcsl-entry%26quot%3B%26gt%3BAnonym.%20%281907%2C%20December%2020%29.%20Oberbozner%20Grund- und%20Bauverein.%20%26lt%3Bi%26gt%3BBozner%20Nachrichten%26lt%3B%5C%2Fi%26gt%3B%2C%202.%26lt%3B%5C%2Fdiv%26gt%3B%5Cn%26lt%3B%5C%2Fdiv%26gt%3B%22%2C%22data%22%3A%7B%22itemType%22%3A%22newspaperArticle%22%2C%22title%22%3A%22Oberbozner%20Grund- und%20Bauverein%22%2C%22creators%22%3A%5B%7B%22creatorType%22%3A%22author%22%2C%22firstName%22%3A%22%22%2C%22lastName%22%3A%22Anonym%22%7D%5D%2C%22abstractNote%22%3A%22Gr%5Cu00fncndung%22%2C%22date%22%3A%221907.12.20%22%2C%22section%22%3A%22%22%2C%22ISSN%22%3A%22%22%2C%22DOI%22%3A%22%22%2C%22citationKey%22%3A%22%22%2C%22url%22%3A%22%22%2C%22language%22%3A%22%22%2C%22collections%22%3A%5B%22WHLJ7Y5G%22%5D%2C%22dateModified%22%3A%222024-12-26T09%3A21%3A22Z%22%7D%7D%5D%7D

Anonym. (1907, December 20). Oberbozner Grund- und Bauverein. *Bozner Nachrichten*, 2.

12916061 {12916061:D9DMVHE7} 1 apa 50 default 5680

<https://kallos.kobler-margreid.com/wp-content/plugins/zotpress/>

%7B%22status%22%3A%22success%22%2C%22updateneeded%22%3Afalse%2C%22instance%22%3Afalse%2C%22meta%22%3A%7B%22request_last%22%3A0%2C%22request_next%22%3A0%2C%22used_cache%22%3Atrue%7D%2C%22data%22%3A%5B%7B%22key%22%3A%22D9DMVHE7%22%2C%22library%22%3A%7B%22id%22%3A12916061%7D%2C%22meta%22%3A%7B%22creatorSummary%22%3A%22Oberbozner%20Grund- und%20Bauvereinnym%22%2C%22parsedDate%22%3A%221907-02-14%22%2C%22numChildren%22%3A1%7D%2C%22bib%22%3A%22%26lt%3Bdiv%20class%3D%26quot%3Bcsl-bib-body%26quot%3B%20style%3D%26quot%3Bline-height%3A%20%2%3B%20padding-left%3A%201em%3B%20text-indent%3A-1em%3B%26quot%3B%26gt%3B%5Cn%20%20%26lt%3Bdiv%20class%3D%26q

uot%3Bcsl-entry%26quot%3B%26gt%3B0berbozner%20Grund-
%20und%20Bauvereinnym.%20%281907%2C%20February%2014%29.%20Gasthof-
Verpachtung.%20%26lt%3Bi%26gt%3BBozner%20Nachrichten%26lt%3B%5C%2Fi%26
gt%3B%2C%2013.%26lt%3B%5C%2Fdiv%26gt%3B%5Cn%26lt%3B%5C%2Fdiv%26gt%3B%2
2%2C%22data%22%3A%7B%22itemType%22%3A%22newspaperArticle%22%2C%22title
%22%3A%22Gasthof-
Verpachtung%22%2C%22creators%22%3A%5B%7B%22creatorType%22%3A%22author%
22%2C%22firstName%22%3A%22%22%2C%22lastName%22%3A%220berbozner%20Grund
-
%20und%20Bauvereinnym%22%7D%5D%2C%22abstractNote%22%3A%22Gr%5Cu00fcndu
ng%22%2C%22date%22%3A%221907.02.14%22%2C%22section%22%3A%22%22%2C%22IS
SN%22%3A%22%22%2C%22DOI%22%3A%22%22%2C%22citationKey%22%3A%22%22%2C%22
url%22%3A%22%22%2C%22language%22%3A%22%22%2C%22collections%22%3A%5B%22
WHLJ7Y5G%22%5D%2C%22dateModified%22%3A%222025-01-06T22%3A47%3A51Z%22%7
D%7D%5D%7D

Oberbozner Grund- und Bauvereinnym. (1907, February 14). Gasthof-
Verpachtung. *Bozner Nachrichten*, 13.

12916061 {12916061:FNCSTV72} 1 apa 50 default 5680
<https://kallos.kobler-margreid.com/wp-content/plugins/zotpress/>
%7B%22status%22%3A%22success%22%2C%22updateneeded%22%3Afalse%2C%22inst
ance%22%3Afalse%2C%22meta%22%3A%7B%22request_last%22%3A0%2C%22request_
next%22%3A0%2C%22used_cache%22%3Atrue%7D%2C%22data%22%3A%5B%7B%22key%2
2%3A%22FNCSTV72%22%2C%22library%22%3A%7B%22id%22%3A12916061%7D%2C%22me
ta%22%3A%7B%22creatorSummary%22%3A%22Anonym%22%2C%22parsedDate%22%3A%2
21907-02-16%22%2C%22numChildren%22%3A1%7D%2C%22bib%22%3A%22%26lt%3Bdiv
%20class%3D%26quot%3Bcsl-bib-body%26quot%3B%20style%3D%26quot%3Bline-
height%3A%20%3B%20padding-left%3A%201em%3B%20text-
indent%3A-1em%3B%26quot%3B%26gt%3B%5Cn%20%20%26lt%3Bdiv%20class%3D%26q
uot%3Bcsl-
entry%26quot%3B%26gt%3BAnonym.%20%281907%2C%20February%2016%29.%200ber
boznerbahn.%20%26lt%3Bi%26gt%3BBozner%20Nachrichten%26lt%3B%5C%2Fi%26g
t%3B%2C%203.%26lt%3B%5C%2Fdiv%26gt%3B%5Cn%26lt%3B%5C%2Fdiv%26gt%3B%22%
2C%22data%22%3A%7B%22itemType%22%3A%22newspaperArticle%22%2C%22title%2
2%3A%220berboznerbahn%22%2C%22creators%22%3A%5B%7B%22creatorType%22%3A
%22author%22%2C%22firstName%22%3A%22%22%2C%22lastName%22%3A%22Anonym%2
2%7D%5D%2C%22abstractNote%22%3A%22Gr%5Cu00fcndung%22%2C%22date%22%3A%2
21907.02.16%22%2C%22section%22%3A%22%22%2C%22ISSN%22%3A%22%22%2C%22DOI

%22%3A%22%22%2C%22citationKey%22%3A%22%22%2C%22url%22%3A%22%22%2C%22language%22%3A%22%22%2C%22collections%22%3A%5B%22WHLJ7Y5G%22%5D%2C%22dateModified%22%3A%222025-01-06T22%3A55%3A25Z%22%7D%7D%5D%7D

Anonym. (1907, February 16). Oberboznerbahn. *Bozner Nachrichten*, 3. 12916061 {12916061:74TTP6PS} 1 apa 50 default 5680
<https://kallos.kobler-margreid.com/wp-content/plugins/zotpress/>
%7B%22status%22%3A%22success%22%2C%22updateneeded%22%3Afalse%2C%22instance%22%3Afalse%2C%22meta%22%3A%7B%22request_last%22%3A0%2C%22request_next%22%3A0%2C%22used_cache%22%3Atrue%7D%2C%22data%22%3A%5B%7B%22key%22%3A%2274TTP6PS%22%2C%22library%22%3A%7B%22id%22%3A12916061%7D%2C%22meta%22%3A%7B%22creatorSummary%22%3A%22Anonym%22%2C%22parsedDate%22%3A%221961-12-04%22%2C%22numChildren%22%3A1%7D%2C%22bib%22%3A%22%26lt%3Bdiv%20class%3D%26quot%3Bcsl-bib-body%26quot%3B%20style%3D%26quot%3Bline-height%3A%20%26quot%3B%20padding-left%3A%201em%3B%20text-indent%3A-1em%3B%26quot%3B%26gt%3B%5Cn%20%20%26lt%3Bdiv%20class%3D%26quot%3Bcsl-entry%26quot%3B%26gt%3BAnonym.%20%281961%2C%20December%20%29.%20Der%20Heimgang%20des%20Hoferbauers%20in%20Oberbozen.%20%26lt%3Bi%26gt%3BDolomiten%26lt%3B%5C%2Fi%26gt%3B%2C%204.%26lt%3B%5C%2Fdiv%26gt%3B%5Cn%26lt%3B%5C%2Fdiv%26gt%3B%22%2C%22data%22%3A%7B%22itemType%22%3A%22newspaperArticle%22%2C%22title%22%3A%22Der%20Heimgang%20des%20Hoferbauers%20in%20Oberbozen%22%2C%22creators%22%3A%5B%7B%22creatorType%22%3A%22author%22%2C%22firstName%22%3A%22%22%2C%22lastName%22%3A%22Anonym%22%7D%5D%2C%22abstractNote%22%3A%22%22%2C%22date%22%3A%221961-12-04%22%2C%22section%22%3A%22%22%2C%22ISSN%22%3A%22%22%2C%22DOI%22%3A%22%22%2C%22citationKey%22%3A%22%22%2C%22url%22%3A%22%22%2C%22language%22%3A%22%22%2C%22collections%22%3A%5B%22WHLJ7Y5G%22%5D%2C%22dateModified%22%3A%222025-03-21T21%3A01%3A38Z%22%7D%7D%5D%7D

Anonym. (1961, December 4). Der Heimgang des Hoferbauers in Oberbozen. *Dolomiten*, 4. 12916061 {12916061:ERXFP2US} 1 apa 50 default 5680
<https://kallos.kobler-margreid.com/wp-content/plugins/zotpress/>
%7B%22status%22%3A%22success%22%2C%22updateneeded%22%3Afalse%2C%22instance%22%3Afalse%2C%22meta%22%3A%7B%22request_last%22%3A0%2C%22request_next%22%3A0%2C%22used_cache%22%3Atrue%7D%2C%22data%22%3A%5B%7B%22key%22%3A%22ERXFP2US%22%2C%22library%22%3A%7B%22id%22%3A12916061%7D%2C%22meta%22%3A%7B%22creatorSummary%22%3A%22Anonym%22%2C%22parsedDate%22%3A%22

21966-11-29%22%2C%22numChildren%22%3A1%7D%2C%22bib%22%3A%22%26lt%3Bdiv%20class%3D%26quot%3Bcsl-bib-body%26quot%3B%20style%3D%26quot%3Bline-height%3A%202%3B%20padding-left%3A%201em%3B%20text-indent%3A-1em%3B%26quot%3B%26gt%3B%5Cn%20%20%26lt%3Bdiv%20class%3D%26quot%3Bcsl-entry%26quot%3B%26gt%3BAnonym.%20%281966%2C%20November%2029%29.%20Verheerender%20Brand%20in%20Oberbozen.%20%26lt%3Bi%26gt%3BDolomiten%26lt%3B%5C%2Fi%26gt%3B%2C%209.%26lt%3B%5C%2Fdiv%26gt%3B%5Cn%26lt%3B%5C%2Fdiv%26gt%3B%22%2C%22data%22%3A%7B%22itemType%22%3A%22newspaperArticle%22%2C%22title%22%3A%22Verheerender%20Brand%20in%20Oberbozen%22%2C%22creators%22%3A%5B%7B%22creatorType%22%3A%22author%22%2C%22firstName%22%3A%22%22%2C%22lastName%22%3A%22Anonym%22%7D%5D%2C%22abstractNote%22%3A%22%22%2C%22date%22%3A%221966-11-29%22%2C%22section%22%3A%22%22%2C%22ISSN%22%3A%22%22%2C%22DOI%22%3A%22%22%2C%22citationKey%22%3A%22%22%2C%22url%22%3A%22%22%2C%22language%22%3A%22%22%2C%22collections%22%3A%5B%22WHLJ7Y5G%22%5D%2C%22dateModified%22%3A%222025-03-21T21%3A02%3A55Z%22%7D%7D

Anonym. (1966, November 29). Verheerender Brand in Oberbozen.

Dolomiten, 9.

12916061 {12916061:KTWXQGHY} 1 apa 50 default 5680

<https://kallos.kobler-margreid.com/wp-content/plugins/zotpress/>

12916061 {12916061:FYSBJTQJ} 1 apa 50 default 5680

<https://kallos.kobler-margreid.com/wp-content/plugins/zotpress/>

%7B%22status%22%3A%22success%22%2C%22updateneeded%22%3Afalse%2C%22instance%22%3Afalse%2C%22meta%22%3A%7B%22request_last%22%3A0%2C%22request_next%22%3A0%2C%22used_cache%22%3Atrue%7D%2C%22data%22%3A%5B%7B%22key%22%3A%22FYSBJTQJ%22%2C%22library%22%3A%7B%22id%22%3A12916061%7D%2C%22meta%22%3A%7B%22creatorSummary%22%3A%22J.F.%20Amonn%22%2C%22numChildren%22%3A1%7D%2C%22bib%22%3A%22%26lt%3Bdiv%20class%3D%26quot%3Bcsl-bib-body%26quot%3B%20style%3D%26quot%3Bline-height%3A%202%3B%20padding-left%3A%201em%3B%20text-indent%3A-1em%3B%26quot%3B%26gt%3B%5Cn%20%20%26lt%3Bdiv%20class%3D%26quot%3Bcsl-entry%26quot%3B%26gt%3BJ.F.%20Amonn.%20%28Zwischenkriegszeit%29.%20%26lt%3Bi%26gt%3BSOPRABOLZANO%20m.%201193%20sul%20Renon%20OBERBOZEN%20am%20Ritten%26lt%3B%5C%2Fi%26gt%3B%20%5BAnsichtskarte%5D.%20Sammlung%20A.%20Kobler.%26lt%3B%5C%2Fdiv%26gt%3B%5Cn%26lt%3B%5C%2Fdiv%26gt%3B%22%2C

%7B%22status%22%3A%22success%22%2C%22updateneeded%22%3Afalse%2C%22instance%22%3Afalse%2C%22meta%22%3A%7B%22request_last%22%3A0%2C%22request_next%22%3A0%2C%22used_cache%22%3Atrue%7D%2C%22data%22%3A%5B%7B%22key%22%3A%22FYSBJTQJ%22%2C%22library%22%3A%7B%22id%22%3A12916061%7D%2C%22meta%22%3A%7B%22creatorSummary%22%3A%22J.F.%20Amonn%22%2C%22numChildren%22%3A1%7D%2C%22bib%22%3A%22%26lt%3Bdiv%20class%3D%26quot%3Bcsl-bib-body%26quot%3B%20style%3D%26quot%3Bline-height%3A%202%3B%20padding-left%3A%201em%3B%20text-indent%3A-1em%3B%26quot%3B%26gt%3B%5Cn%20%20%26lt%3Bdiv%20class%3D%26quot%3Bcsl-entry%26quot%3B%26gt%3BJ.F.%20Amonn.%20%28Zwischenkriegszeit%29.%20%26lt%3Bi%26gt%3BSOPRABOLZANO%20m.%201193%20sul%20Renon%20OBERBOZEN%20am%20Ritten%26lt%3B%5C%2Fi%26gt%3B%20%5BAnsichtskarte%5D.%20Sammlung%20A.%20Kobler.%26lt%3B%5C%2Fdiv%26gt%3B%5Cn%26lt%3B%5C%2Fdiv%26gt%3B%22%2C

%7B%22status%22%3A%22success%22%2C%22updateneeded%22%3Afalse%2C%22instance%22%3Afalse%2C%22meta%22%3A%7B%22request_last%22%3A0%2C%22request_next%22%3A0%2C%22used_cache%22%3Atrue%7D%2C%22data%22%3A%5B%7B%22key%22%3A%22FYSBJTQJ%22%2C%22library%22%3A%7B%22id%22%3A12916061%7D%2C%22meta%22%3A%7B%22creatorSummary%22%3A%22J.F.%20Amonn%22%2C%22numChildren%22%3A1%7D%2C%22bib%22%3A%22%26lt%3Bdiv%20class%3D%26quot%3Bcsl-bib-body%26quot%3B%20style%3D%26quot%3Bline-height%3A%202%3B%20padding-left%3A%201em%3B%20text-indent%3A-1em%3B%26quot%3B%26gt%3B%5Cn%20%20%26lt%3Bdiv%20class%3D%26quot%3Bcsl-entry%26quot%3B%26gt%3BJ.F.%20Amonn.%20%28Zwischenkriegszeit%29.%20%26lt%3Bi%26gt%3BSOPRABOLZANO%20m.%201193%20sul%20Renon%20OBERBOZEN%20am%20Ritten%26lt%3B%5C%2Fi%26gt%3B%20%5BAnsichtskarte%5D.%20Sammlung%20A.%20Kobler.%26lt%3B%5C%2Fdiv%26gt%3B%5Cn%26lt%3B%5C%2Fdiv%26gt%3B%22%2C

%22data%22%3A%7B%22itemType%22%3A%22artwork%22%2C%22title%22%3A%22SOPRABOLZANO%20m.%201193%20sul%20Renon%20OBERBOZEN%20am%20Ritten%22%2C%22creators%22%3A%5B%7B%22creatorType%22%3A%22artist%22%2C%22firstName%22%3A%22%22%2C%22lastName%22%3A%22J.F.%20Amonn%22%7D%5D%2C%22abstractNote%22%3A%22%22%2C%22artworkMedium%22%3A%22Ansichtskarte%22%2C%22artworkSize%22%3A%22%22%2C%22date%22%3A%22Zwischenkriegszeit%22%2C%22eventPlace%22%3A%22%22%2C%22DOI%22%3A%22%22%2C%22citationKey%22%3A%22%22%2C%22url%22%3A%22%22%2C%22language%22%3A%22%22%2C%22collections%22%3A%5B%22WM2DAINB%22%5D%2C%22dateModified%22%3A%222025-03-12T19%3A59%3A21Z%22%7D%7D%5D%7D

J.F. Amonn. (Zwischenkriegszeit). *SOPRABOLZANO m. 1193 sul Renon OBERBOZEN am Ritten* [Ansichtskarte]. Sammlung A. Kobler.

12916061 {12916061:TNRTK8VL} 1 apa 50 default 5680

<https://kallos.kobler-margreid.com/wp-content/plugins/zotpress/>

%7B%22status%22%3A%22success%22%2C%22updateNeeded%22%3Afalse%2C%22instance%22%3Afalse%2C%22meta%22%3A%7B%22request_last%22%3A0%2C%22request_next%22%3A0%2C%22used_cache%22%3Atrue%7D%2C%22data%22%3A%5B%7B%22key%22%3A%22TNRTK8VL%22%2C%22library%22%3A%7B%22id%22%3A12916061%7D%2C%22meta%22%3A%7B%22creatorSummary%22%3A%22Anonym%22%2C%22numChildren%22%3A1%7D%2C%22bib%22%3A%22%26lt%3Bdiv%20class%3D%26quot%3Bcsl-bib-body%26quot%3B%20style%3D%26quot%3Bline-height%3A%202%3B%20padding-left%3A%201em%3B%20text-indent%3A-1em%3B%26quot%3B%26gt%3B%5Cn%20%20%26lt%3Bdiv%20class%3D%26quot%3Bcsl-

entry%26quot%3B%26gt%3BAnonym.%20%28Nachkriegszeit%29.%20%26lt%3Bi%26gt%3BVilla%20Kinsele%20und%20Villa%20Barbara%26lt%3B%5C%2Ffi%26gt%3B%20%5BFotografie%5D.%20Sammlung%20A.%20Kobler.%26lt%3B%5C%2Fdiv%26gt%3B%5Cn%26lt%3B%5C%2Fdiv%26gt%3B%22%2C%22data%22%3A%7B%22itemType%22%3A%22artwork%22%2C%22title%22%3A%22Villa%20Kinsele%20und%20Villa%20Barbara%22%2C%22creators%22%3A%5B%7B%22creatorType%22%3A%22artist%22%2C%22firstName%22%3A%22%22%2C%22lastName%22%3A%22Anonym%22%7D%5D%2C%22abstractNote%22%3A%22%22%2C%22artworkMedium%22%3A%22Fotografie%22%2C%22artworkSize%22%3A%22%22%2C%22date%22%3A%22Nachkriegszeit%22%2C%22eventPlace%22%3A%22%22%2C%22DOI%22%3A%22%22%2C%22citationKey%22%3A%22%22%2C%22url%22%3A%22%22%2C%22language%22%3A%22%22%2C%22collections%22%3A%5B%22ZQRNRPW9%22%5D%2C%22dateModified%22%3A%222025-01-06T23%3A26%3A09Z%22%7D%7D%5D%7D

entry%26quot%3B%26gt%3BAnonym.%20%28Nachkriegszeit%29.%20%26lt%3Bi%26gt%3BVilla%20Kinsele%20und%20Villa%20Barbara%26lt%3B%5C%2Ffi%26gt%3B%20%5BFotografie%5D.%20Sammlung%20A.%20Kobler.%26lt%3B%5C%2Fdiv%26gt%3B%5Cn%26lt%3B%5C%2Fdiv%26gt%3B%22%2C%22data%22%3A%7B%22itemType%22%3A%22artwork%22%2C%22title%22%3A%22Villa%20Kinsele%20und%20Villa%20Barbara%22%2C%22creators%22%3A%5B%7B%22creatorType%22%3A%22artist%22%2C%22firstName%22%3A%22%22%2C%22lastName%22%3A%22Anonym%22%7D%5D%2C%22abstractNote%22%3A%22%22%2C%22artworkMedium%22%3A%22Fotografie%22%2C%22artworkSize%22%3A%22%22%2C%22date%22%3A%22Nachkriegszeit%22%2C%22eventPlace%22%3A%22%22%2C%22DOI%22%3A%22%22%2C%22citationKey%22%3A%22%22%2C%22url%22%3A%22%22%2C%22language%22%3A%22%22%2C%22collections%22%3A%5B%22ZQRNRPW9%22%5D%2C%22dateModified%22%3A%222025-01-06T23%3A26%3A09Z%22%7D%7D%5D%7D

Anonym. (Nachkriegszeit). *Villa Kinsele und Villa Barbara*

[Fotografie]. Sammlung A. Kobler.

12916061 {12916061:VSL9ZQFR} 1 apa 50 default 5680

https://kallos.kobler-margreid.com/wp-content/plugins/zotpress/
%7B%22status%22%3A%22success%22%2C%22updateneeded%22%3Afalse%2C%22inst
ance%22%3Afalse%2C%22meta%22%3A%7B%22request_last%22%3A0%2C%22request_
next%22%3A0%2C%22used_cache%22%3Atrue%7D%2C%22data%22%3A%5B%7B%22key%2
2%3A%22VSL9ZQFR%22%2C%22library%22%3A%7B%22id%22%3A12916061%7D%2C%22me
ta%22%3A%7B%22creatorSummary%22%3A%22Anonym%22%2C%22parsedDate%22%3A%2
21985%22%2C%22numChildren%22%3A1%7D%2C%22bib%22%3A%22%26lt%3Bdiv%20cla
ss%3D%26quot%3Bcsl-bib-body%26quot%3B%20style%3D%26quot%3Bline-
height%3A%20%3B%20padding-left%3A%201em%3B%20text-
indent%3A-1em%3B%26quot%3B%26gt%3B%5Cn%20%20%26lt%3Bdiv%20class%3D%26q
uot%3Bcsl-
entry%26quot%3B%26gt%3BAnonym.%20%281985%29.%20%26lt%3Bi%26gt%3BVilla%
20Barbara%20und%20Wegerhaus%26lt%3B%5C%2Fi%26gt%3B%20%5BFotografie%5D.
%20Sammlung%20A.%20Kobler.%26lt%3B%5C%2Fdiv%26gt%3B%5Cn%26lt%3B%5C%2Fd
iv%26gt%3B%22%2C%22data%22%3A%7B%22itemType%22%3A%22artwork%22%2C%22ti
tle%22%3A%22Villa%20Barbara%20und%20Wegerhaus%22%2C%22creators%22%3A%5
B%7B%22creatorType%22%3A%22artist%22%2C%22firstName%22%3A%22%22%2C%22l
astName%22%3A%22Anonym%22%7D%5D%2C%22abstractNote%22%3A%22%22%2C%22art
workMedium%22%3A%22Fotografie%22%2C%22artworkSize%22%3A%22%22%2C%22dat
e%22%3A%221985%22%2C%22eventPlace%22%3A%22%22%2C%22DOI%22%3A%22%22%2C%
22citationKey%22%3A%22%22%2C%22url%22%3A%22%22%2C%22language%22%3A%22%
22%2C%22collections%22%3A%5B%22ZQRNRPW9%22%5D%2C%22dateModified%22%3A%
222025-01-06T23%3A30%3A27Z%22%7D%7D%5D%7D

Anonym. (1985). *Villa Barbara und Wegerhaus* [Fotografie]. Sammlung

A. Kobler.

12916061 {12916061:84X4HY47} 1 apa 50 default 5680

https://kallos.kobler-margreid.com/wp-content/plugins/zotpress/
%7B%22status%22%3A%22success%22%2C%22updateneeded%22%3Afalse%2C%22inst
ance%22%3Afalse%2C%22meta%22%3A%7B%22request_last%22%3A0%2C%22request_
next%22%3A0%2C%22used_cache%22%3Atrue%7D%2C%22data%22%3A%5B%7B%22key%2
2%3A%2284X4HY47%22%2C%22library%22%3A%7B%22id%22%3A12916061%7D%2C%22me
ta%22%3A%7B%22creatorSummary%22%3A%22Armin%20Kobler%22%2C%22numChildre
n%22%3A1%7D%2C%22bib%22%3A%22%26lt%3Bdiv%20class%3D%26quot%3Bcsl-bib-

body%26quot%3B%20style%3D%26quot%3Bline-height%3A%20%3B%20padding-left%3A%201em%3B%20text-indent%3A-1em%3B%26quot%3B%26gt%3B%5Cn%20%20%26lt%3Bdiv%20class%3D%26quot%3Bcsl-entry%26quot%3B%26gt%3BArmin%20Kobler.%20%28Anfang%2080er%29.%20%26lt%3Bi%26gt%3BNebengeb%26%23xE4%3Bude%200berhofer%26lt%3B%5C%2Fi%26gt%3B%20%5BFotografie%5D.%20Sammlung%20A.%20Kobler.%26lt%3B%5C%2Fdiv%26gt%3B%5Cn%26lt%3B%5C%2Fdiv%26gt%3B%22%2C%22data%22%3A%7B%22itemType%22%3A%22artwork%22%2C%22title%22%3A%22Nebengeb%5Cu00e4ude%200berhofer%22%2C%22creators%22%3A%5B%7B%22creatorType%22%3A%22artist%22%2C%22firstName%22%3A%22%22%2C%22lastName%22%3A%22Armin%20Kobler%22%7D%5D%2C%22abstractNote%22%3A%22%22%2C%22artworkMedium%22%3A%22Fotografie%22%2C%22artworkSize%22%3A%22%22%2C%22date%22%3A%22Anfang%2080er%22%2C%22eventPlace%22%3A%22%22%2C%22DOI%22%3A%22%22%2C%22citationKey%22%3A%22%22%2C%22url%22%3A%22%22%2C%22language%22%3A%22%22%2C%22collections%22%3A%5B%22ZQRNR PW9%22%5D%2C%22dateModified%22%3A%222025-01-07T00%3A23%3A06Z%22%7D%7D%5D%7D

Armin Kobler. (Anfang 80er). *Nebengebäude Oberhofer* [Fotografie].

Sammlung A. Kobler.

12916061 {12916061:87KGD6KI} 1 apa 50 default 5680

<https://kallos.kobler-margreid.com/wp-content/plugins/zotpress/>
%7B%22status%22%3A%22success%22%2C%22updateneeded%22%3Afalse%2C%22instance%22%3Afalse%2C%22meta%22%3A%7B%22request_last%22%3A0%2C%22request_next%22%3A0%2C%22used_cache%22%3Atrue%7D%2C%22data%22%3A%5B%7B%22key%22%3A%2287KGD6KI%22%2C%22library%22%3A%7B%22id%22%3A12916061%7D%2C%22meta%22%3A%7B%22creatorSummary%22%3A%22Foto%20Fr%5Cu00e4nzl%22%2C%22numChildren%22%3A1%7D%2C%22bib%22%3A%22%26lt%3Bdiv%20class%3D%26quot%3Bcsl-bib-body%26quot%3B%20style%3D%26quot%3Bline-height%3A%20%3B%20padding-left%3A%201em%3B%20text-indent%3A-1em%3B%26quot%3B%26gt%3B%5Cn%20%20%26lt%3Bdiv%20class%3D%26quot%3Bcsl-entry%26quot%3B%26gt%3BFoto%20Fr%26%23xE4%3Bnzl.%20%28Zwischenkriegszeit%29.%20%26lt%3Bi%26gt%3B0BERBOZEN%20am%20RITTEN%20bei%20Bozen%20%26%23x2013%3B%203330a%20SOPRABOLZANO%20m.%201220%20sul%20RENON%20VILLA%20LAURIN%26lt%3B%5C%2Fi%26gt%3B%20%5BAnsichtskarte%5D.%20Sammlung%20A.%20Kobler.%26lt%3B%5C%2Fdiv%26gt%3B%5Cn%26lt%3B%5C%2Fdiv%26gt%3B%22%2C%22data%22%3A%7B%22itemType%22%3A%22artwork%22%2C%22title%22%3A%220BERBO

ZEN%20am%20RITTEN%20bei%20Bozen%20%5Cu2013%203330a%20SOPRABOLZANO%20m.
%201220%20sul%20RENON%20VILLA%20LAURIN%22%2C%22creators%22%3A%5B%7B%22
creatorType%22%3A%22artist%22%2C%22firstName%22%3A%22%22%2C%22lastName
%22%3A%22Foto%20Fr%5Cu00e4nzl%22%7D%5D%2C%22abstractNote%22%3A%22%22%2
C%22artworkMedium%22%3A%22Ansichtskarte%22%2C%22artworkSize%22%3A%22%2
2%2C%22date%22%3A%22Zwischenkriegszeit%22%2C%22eventPlace%22%3A%22%22%
2C%22DOI%22%3A%22%22%2C%22citationKey%22%3A%22%22%2C%22url%22%3A%22%22
%2C%22language%22%3A%22%22%2C%22collections%22%3A%5B%22WM2DAINB%22%5D%
2C%22dateModified%22%3A%222025-07-24T10%3A08%3A18Z%22%7D%7D%5D%7D

Foto Fränzl. (Zwischenkriegszeit). OBERBOZEN am RITTEN bei Bozen –
3330a SOPRABOLZANO m. 1220 sul RENON VILLA LAURIN [Ansichtskarte].
Sammlung A. Kobler.

Oberhofer, Unterhofer, Doppelbauer (1)

Category: Nachbarschaft, Siedlungsgeschichte
geschrieben von Armin Kobler | 25. Februar 2025

Unter Blinden ist der Einäugige König

Als ich vor nunmehr vier Jahren mit meinen hobbymäßigen Nachforschungen begann, hoffte ich sehr, auf die Aussagen älterer, besser informierter Personen zurückgreifen zu können. Für die Geschichte des Weilers Maria Schnee haben sich mir aber bisher leider keine wertvollen Gewährsleute zur Verfügung gestellt. Die von mir vorgestellten bisherigen Ergebnisse sind daher im Wesentlichen nur das Ergebnis von Recherchen in den digitalisierten Zeitungs- und Bucharchiven der Tessmann-Bibliothek sowie in den Sammlungen historischer Fotos und Ansichtskarten und natürlich im Kataster- und Grundbuch. In Gesprächen mit Einheimischen äußerten diese oft ihr Erstaunen ob meiner sicherlich nicht herausragenden Erkenntnisse, während mich ihr geringes Interesse an der Ortsgeschichte ebenso

verblüffte wie enttäuschte. Wie so oft gilt auch hier: „Unter Blinden ist der Einäugige König“.

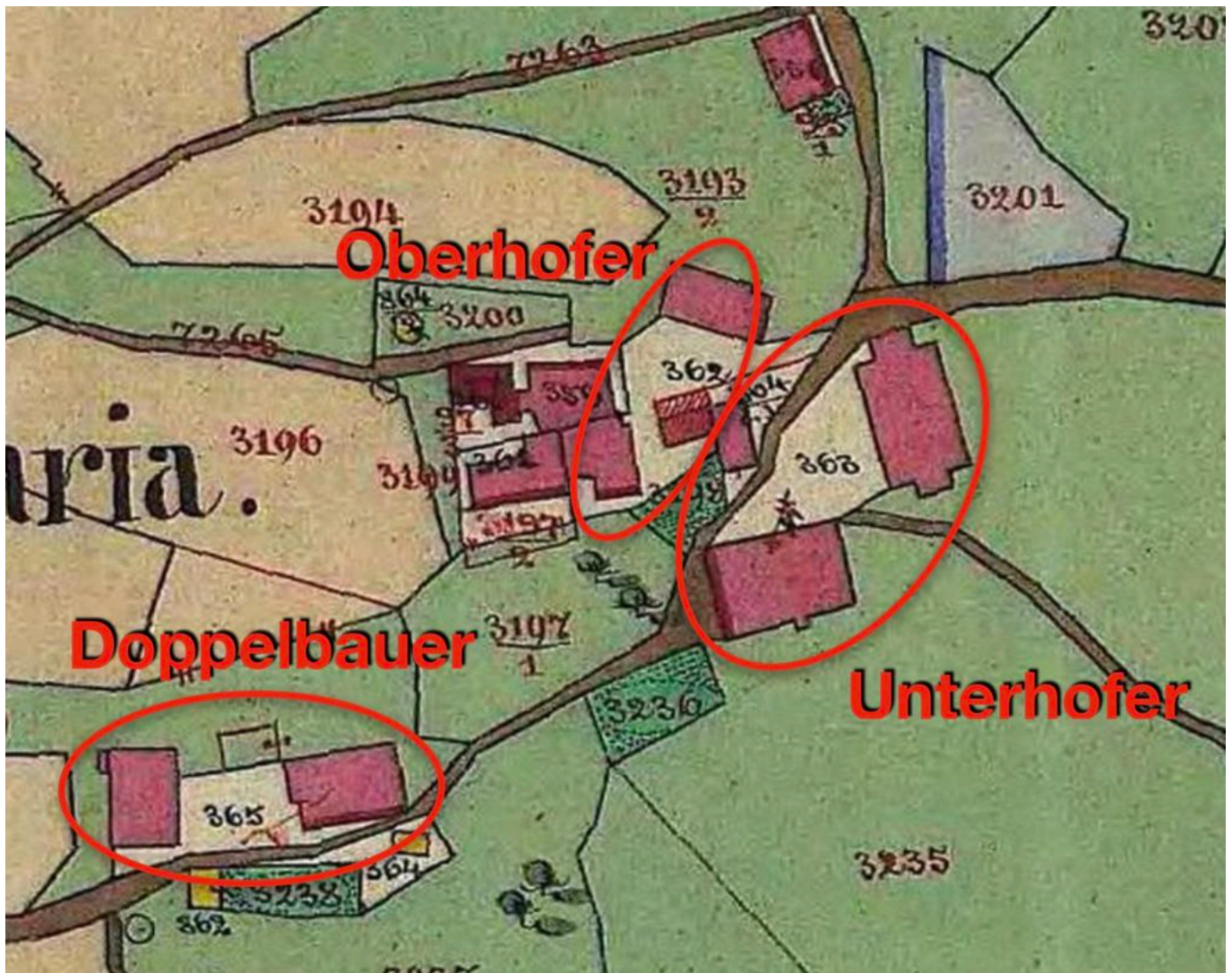


Abb. 1: Die drei zentralen Höfe des Weilers Maria Schnee um 1858 (Geobrowser Südtirol, Franziszeischer Kataster 1858, übermalt durch den Autor).

Es ist durchaus plausibel, dass das Mittelgebirge des Rittner Berges schon früh landwirtschaftlich besiedelt war, eignen sich doch die relativ flachen Hänge und die klimatisch günstige Höhenlage sehr gut für den Anbau verschiedener landwirtschaftlicher Kulturen. Insofern dürften auch die drei – ich nenne sie vorerst so – „Urhöfe“ rund um die spätere Maria-Schnee-Kirche schon lange vor der Errichtung der beiden Sommerfrischehäuser bestanden haben. Wie aber sahen diese drei Höfe mit den zum Teil vergessenen Namen (ich berichtete hier zum ersten Mal darüber) früher aus? Der Franziszeische Kataster von 1858, eine überaus wertvolle Quelle, ergänzt durch das Grundbuch von 1908,

zeigt uns den Zustand vor den großen Umwälzungen durch den Zahnradbahnbau (Abb. 1).

Wie in Abb. 1 zu sehen ist, war die heutige Villa Barbara das Wohnhaus des Oberhofers, sein Stall/Stadel befand sich etwa dort, wo heute die Familie Holzner ihr „Patschengele“ betreibt. Leider habe ich bis heute kein bildliches Dokument von ihm gefunden. Das heutige Gasthaus „Babsi“ war hingegen ein zweites, damals etwas kleineres Wirtschaftsgebäude desselben Hofes.



Abb. 2: Rechts ein Teil des Oberhofer-Wohngebäudes. Das rustikale

Erscheinungsbild des Bauernhauses im Vergleich zur herrschaftlichen Sommerresidenz wird besonders durch die Dacheindeckung und den Bretterzaun deutlich. (Gugler, Fotografie um 1900). Klicken Sie wie immer auf das Bild, um die Ansicht zu vergrößern.



Abb. 3: In der Mitte der Oberhoferbau mit seinem charakteristischen, dominanten Walmdach, links davon, von den Bäumen ziemlich verdeckt, die Villa Kinsele. Ganz links das Hotel Viktoria (Doppelbauer), ganz rechts das Hotel Post (Unterhofer). Ausschnitt einer Postkarte aus der Zwischenkriegszeit.



Abb 4: Die Firsthöhe des Oberhofer-Wohngebäudes entsprach jener der Wegerschen Sommerbehausung, welche bis heute sich so darstellt wie auf dieser Vergrößerung einer Postkarte aus der Zwischenkriegszeit.

Die Bauersleute des Unterhofers hingegen bewohnten den Gebäudekern des heutigen Hotels Post. Auch ohne die Anbauten Anfang und Mitte des 20. Jahrhunderts ein stattliches Gebäude. Der große Stall ist allerdings verschwunden, an seiner Stelle steht inzwischen der hölzerne Musikpavillon, die älteren Semester unter uns werden sich noch daran erinnern. Heute dient das Gelände als kleiner Park für die Gäste des Hotels Post. Das ehemalige hölzerne Nebengebäude, das heute zum Bistro Babsi gehört, ist auf den ältesten Fotos als kleines Wirtschaftsgebäude des Hofes zu erkennen.

✘
Abb. 5: Der Unterhofer, inzwischen als „Gasthof Hofer“ auch Gastwirtschaft geworden (rechts) in der frühesten mir vorliegenden Abbildung vom Beginn des 20. Jahrhunderts, die Bahntrasse darunter gut erkennbar. Das massive Wohngebäude wurde gerade zum Gasthof (Hotel Hofer) umgebaut, erkennbar an der ersten Veranda nach Süden und den

zahlreichen Dachgauben. Links das Wohnhaus und der Stadel des Doppelbauern.



Abb. 6: Ganz links im Vordergrund der heute verschwundene Stadel des Unterhofers und das Wohnhaus, das heutige Hotel Post. Gut erkennbar das Prockhaus und in der Mitte und rechts der Rittnerhof in seiner ursprünglichen Form. Im Vordergrund der leider zugeschüttete Dorfteich.

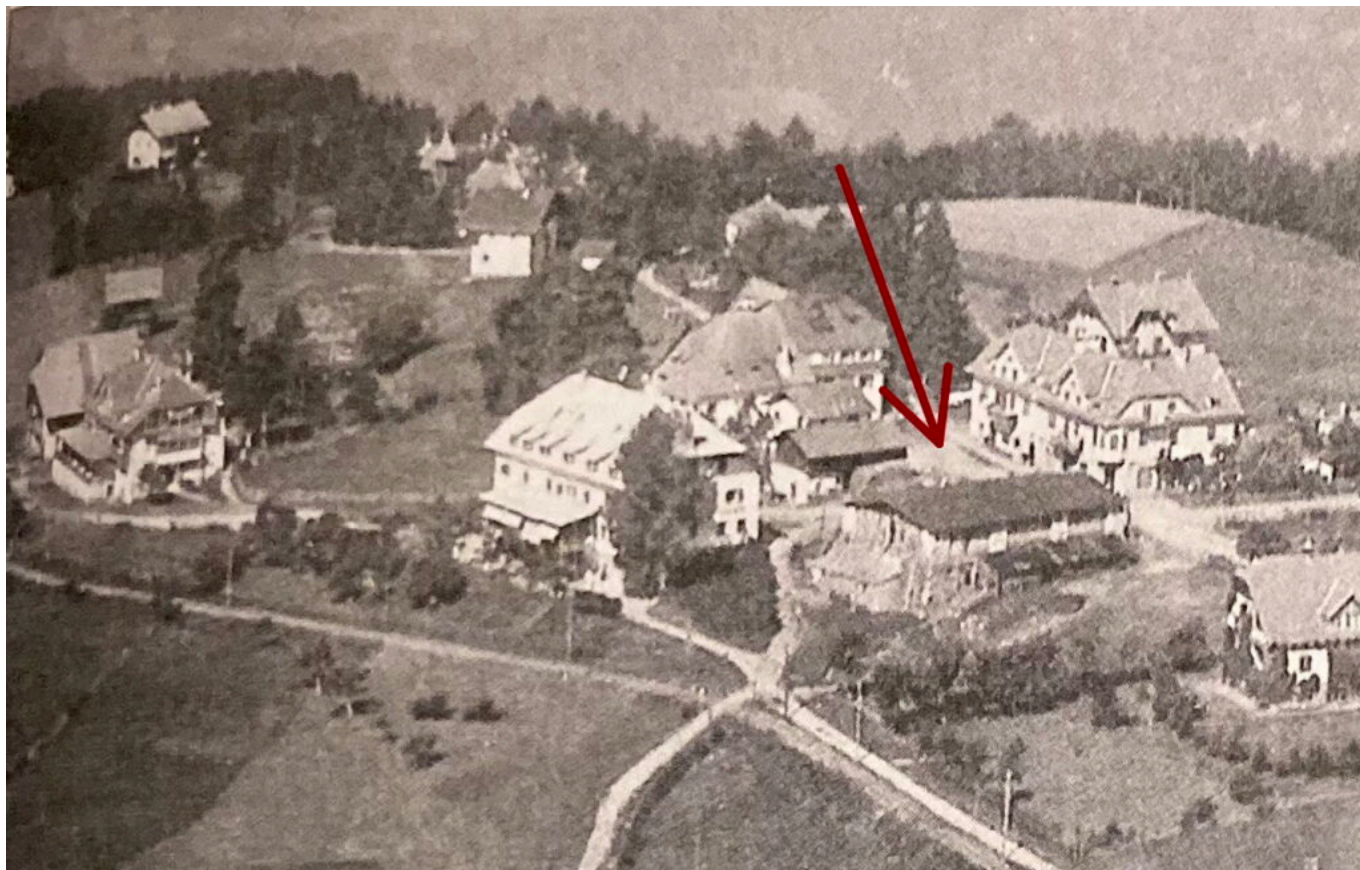


Abb. 7: Der Unterhoferstadel in einer Luftaufnahme von 1907. Dass er hier anders aussieht als in Abbildung 6 kann daher rühren, dass er in der Zwischenzeit abgebrannt und wieder aufgebaut wurde.

Am wenigsten hat sich der Doppelbauer verändert. Zwar erfuhr das Wohngebäude immer wieder Erweiterungen und Adaptierungen, letztlich zum Hotel Viktoria, er ist aber bis heute im Wesentlichen ein Bauernhof mit Gastbetrieb geblieben (Abb. 8 bis 10).



Abb. 8: Von vorne nach hinten: Stadel, Neben- und Wohngebäude des Doppelbauernhofes um die vorletzte Jahrhundertwende (Foto, Sammlung Kinsele-Kobler).



Abb. 9: Das Wohnhaus des Doppelbauern von Südwesten. Gut zu erkennen ist die mächtige Lärche, die lange Zeit das Ortsbild prägte und auch in die Literatur Eingang gefunden hat. Das Kellergeschirr im Vordergrund deutet darauf hin, dass auch hier, oberhalb der Weinbauzone, Wein gekeltert wurde, vermutlich für die Gäste des Hauses. Es gibt Hinweise darauf, dass der Doppelbauer der erste Gasthof in Maria Schnee war (Foto, Sammlung Kinsele-Kobler).



Abb.10: Von links nach rechts: Kirche Maria Schnee, Villa Kinsele, Unterhofer (etwas verdeckt), Doppelbauer (Ansichtskarte um 1900).

Um zu zeigen, auf Kosten welcher Gründe die Entwicklung vom bäuerlichen Maria Schnee zum heutigen suburbanen Oberbozen stattgefunden hat, habe ich in der Abb. 10 auf der Ortofotokarte von 2023 die Grenzen der Höfe, Stand um 1900, eingezeichnet. Es ist leicht zu erkennen, dass der Doppelbauer von der baulichen Expansion kaum betroffen war, der Oberhofer hingegen massiv. Auch die beiden Wiesen rund um unsere Villa Kinsele gehörten früher zum Oberhofer.

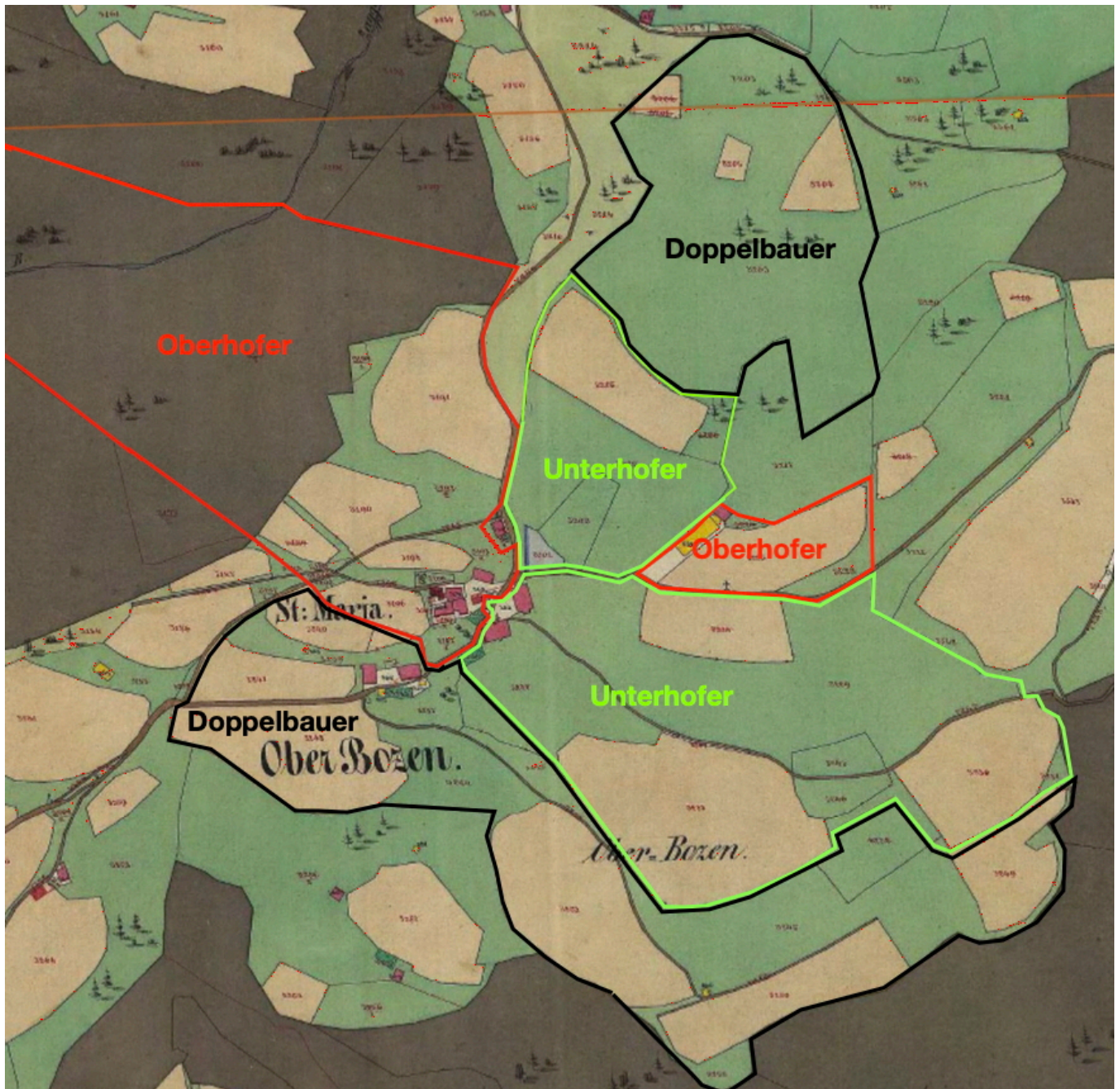


Abb. 10: Die Aufteilung der verschiedenen Grundstücke von Maria Schnee auf die drei Höfe Oberhofer (rote Umrise), Unterhofer (grün) und Doppelbauer (schwarz) vor dem Bahnbau. Grafische Grundlage ist der Franziszeische Grundkataster, die Umrise wurden auf Basis der Katastralmappe 1908 erstellt.

(Fortsetzung folgt)

In diesem Beitrag verwendete Literatur- und Bildquellen:

12916061 {12916061:NPJL3JUP} 1 apa 50 default 5680

<https://kallos.kobler-margreid.com/wp-content/plugins/zotpress/>

%7B%22status%22%3A%22success%22%2C%22updateneeded%22%3Afalse%2C%22instance%22%3Afalse%2C%22meta%22%3A%7B%22request_last%22%3A0%2C%22request_next%22%3A0%2C%22used_cache%22%3Atrue%7D%2C%22data%22%3A%5B%7B%22key%22%3A%22NPJL3JUP%22%2C%22library%22%3A%7B%22id%22%3A12916061%7D%2C%22meta%22%3A%7B%22numChildren%22%3A0%7D%2C%22bib%22%3A%22%26lt%3Bdiv%20class%3D%26quot%3Bcsl-bib-body%26quot%3B%20style%3D%26quot%3Bline-height%3A%20%3B%20padding-left%3A%201em%3B%20text-indent%3A-1em%3B%26quot%3B%26gt%3B%5Cn%20%20%26lt%3Bdiv%20class%3D%26quot%3Bcsl-entry%26quot%3B%26gt%3B%26lt%3Bi%26gt%3BGeoBrowser%20S%26%23xFC%3Bdtirol%26lt%3B%5C%2Fi%26gt%3B.%20%28n.d.%29.%20Retrieved%20November%2024%2C%202023%2C%20from%20%26lt%3Ba%20class%3D%26%23039%3Bzp-ItemURL%26%23039%3B%20href%3D%26%23039%3Bhttps%3A%5C%2F%5C%2Fmaps.civis.bz.it%5C%2F%26%23039%3B%26gt%3Bhttps%3A%5C%2F%5C%2Fmaps.civis.bz.it%5C%2F%26lt%3B%5C%2Fa%26gt%3B%26lt%3B%5C%2Fdiv%26gt%3B%5Cn%26lt%3B%5C%2Fdiv%26gt%3B%22%2C%22data%22%3A%7B%22itemType%22%3A%22webpage%22%2C%22title%22%3A%22GeoBrowser%20S%5Cu00fcdtirol%22%2C%22creators%22%3A%5B%5D%2C%22abstractNote%22%3A%22%22%2C%22date%22%3A%22%22%2C%22DOI%22%3A%22%22%2C%22citationKey%22%3A%22%22%2C%22url%22%3A%22https%3A%5C%2F%5C%2Fmaps.civis.bz.it%5C%2F%22%2C%22language%22%3A%22%22%2C%22collections%22%3A%5B%22H5NB5SVK%22%5D%2C%22dateModified%22%3A%222023-11-24T19%3A45%3A48Z%22%7D%7D%5D%7D

GeoBrowser Südtirol. (n.d.). Retrieved November 24, 2023, from <https://maps.civis.bz.it/>

12916061 {12916061:GABY252X} 1 apa 50 default 5680

<https://kallos.kobler-margreid.com/wp-content/plugins/zotpress/>
%7B%22status%22%3A%22success%22%2C%22updateneeded%22%3Afalse%2C%22instance%22%3Afalse%2C%22meta%22%3A%7B%22request_last%22%3A0%2C%22request_next%22%3A0%2C%22used_cache%22%3Atrue%7D%2C%22data%22%3A%5B%7B%22key%22%3A%22GABY252X%22%2C%22library%22%3A%7B%22id%22%3A12916061%7D%2C%22meta%22%3A%7B%22creatorSummary%22%3A%22Foto%20Gugler%22%2C%22numChildren%22%3A2%7D%2C%22bib%22%3A%22%26lt%3Bdiv%20class%3D%26quot%3Bcsl-bib-body%26quot%3B%20style%3D%26quot%3Bline-height%3A%20%3B%20padding-left%3A%201em%3B%20text-indent%3A-1em%3B%26quot%3B%26gt%3B%5Cn%20%20%26lt%3Bdiv%20class%3D%26quot%3Bcsl-entry%26quot%3B%26gt%3BFoto%20Gugler.%20%28Ende%2019%20Jhdt.%29.%20%26

lt%3Bi%26gt%3BVilla%20Kinsele%20und%20Oberhofer%20mit%20Familie%20Kinsele%20%28%3F%29%26lt%3B%5C%2Fi%26gt%3B%20%5BFotografie%5D.%20Sammlung%20A.%20Kobler.%26lt%3B%5C%2Fdiv%26gt%3B%5Cn%26lt%3B%5C%2Fdiv%26gt%3B%22%2C%22data%22%3A%7B%22itemType%22%3A%22artwork%22%2C%22title%22%3A%22Villa%20Kinsele%20und%20Oberhofer%20mit%20Familie%20Kinsele%20%28%3F%29%22%2C%22creators%22%3A%5B%7B%22creatorType%22%3A%22artist%22%2C%22firstName%22%3A%22%22%2C%22lastName%22%3A%22Foto%20Gugler%22%7D%5D%2C%22abstractNote%22%3A%22Villa%20Kinsele%20und%20Oberhofer%20mit%20Familie%20Kinsele%20%28sehr%20wahrscheinlich%29.%22%2C%22artworkMedium%22%3A%22Fotografie%22%2C%22artworkSize%22%3A%22%22%2C%22date%22%3A%22Ende%2019%20Jhdt.%22%2C%22eventPlace%22%3A%22%22%2C%22DOI%22%3A%22%22%2C%22citationKey%22%3A%22%22%2C%22url%22%3A%22%22%2C%22language%22%3A%22%22%2C%22collections%22%3A%5B%22ZQRNPW9%22%5D%2C%22dateModified%22%3A%222024-12-23T22%3A23%3A39Z%22%7D%7D%5D%7D

Foto Gugler. (Ende 19 Jhdt.). *Villa Kinsele und Oberhofer mit Familie Kinsele (?)* [Fotografie]. Sammlung A. Kobler.

12916061 {12916061:BS92V7F4} 1 apa 50 default 5680

<https://kallos.kobler-margreid.com/wp-content/plugins/zotpress/>
%7B%22status%22%3A%22success%22%2C%22updateneeded%22%3Afalse%2C%22instance%22%3Afalse%2C%22meta%22%3A%7B%22request_last%22%3A0%2C%22request_next%22%3A0%2C%22used_cache%22%3Atrue%7D%2C%22data%22%3A%5B%7B%22key%22%3A%22BS92V7F4%22%2C%22library%22%3A%7B%22id%22%3A12916061%7D%2C%22meta%22%3A%7B%22creatorSummary%22%3A%22Foto%20Fr%5Cu00e4nzl%22%2C%22numChildren%22%3A1%7D%2C%22bib%22%3A%22%26lt%3Bdiv%20class%3D%26quot%3Bcsl-bib-body%26quot%3B%20style%3D%26quot%3Bline-height%3A%20%3B%20padding-left%3A%201em%3B%20text-indent%3A-1em%3B%26quot%3B%26gt%3B%5Cn%20%20%26lt%3Bdiv%20class%3D%26quot%3Bcsl-entry%26quot%3B%26gt%3BFoto%20Fr%26%23xE4%3Bnzl.%20%28Zwischenkriegszeit%29.%20%26lt%3Bi%26gt%3BSoprabolzano%20m.%201220%20sul%20Ren%26%23xF2%3Bn%26lt%3B%5C%2Fi%26gt%3B%20%5BAnsichtskarte%5D.%20Sammlung%20A.%20Kobler.%26lt%3B%5C%2Fdiv%26gt%3B%5Cn%26lt%3B%5C%2Fdiv%26gt%3B%22%2C%22data%22%3A%7B%22itemType%22%3A%22artwork%22%2C%22title%22%3A%22Soprabolzano%20m.%201220%20sul%20Ren%5Cu00f2n%22%2C%22creators%22%3A%5B%7B%22creatorType%22%3A%22artist%22%2C%22firstName%22%3A%22%22%2C%22lastName%22%3A%22Foto%20Fr%5Cu00e4nzl%22%7D%5D%2C%22abstractNote%22%3A%22%22%2C%22artworkMedium%22%3A%22Ansichtskarte%22%2C%22artworkSize%22%3A%22%2

2%2C%22date%22%3A%22Zwischenkriegszeit%22%2C%22eventPlace%22%3A%22%22%2C%22DOI%22%3A%22%22%2C%22citationKey%22%3A%22%22%2C%22url%22%3A%22%22%2C%22language%22%3A%22%22%2C%22collections%22%3A%5B%22WM2DAINB%22%5D%2C%22dateModified%22%3A%222025-08-08T19%3A18%3A28Z%22%7D%7D%5D%7D

Foto Fränzl. (Zwischenkriegszeit). *Soprabolzano m. 1220 sul Renon*

[Ansichtskarte]. Sammlung A. Kobler.

12916061 {12916061:YY5FMCR7} 1 apa 50 default 5680

<https://kallos.kobler-margreid.com/wp-content/plugins/zotpress/>

%7B%22status%22%3A%22success%22%2C%22updateneeded%22%3Afalse%2C%22instance%22%3Afalse%2C%22meta%22%3A%7B%22request_last%22%3A0%2C%22request_next%22%3A0%2C%22used_cache%22%3Atrue%7D%2C%22data%22%3A%5B%7B%22key%22%3A%22YY5FMCR7%22%2C%22library%22%3A%7B%22id%22%3A12916061%7D%2C%22meta%22%3A%7B%22creatorSummary%22%3A%22Foto%20Fr%5Cu00e4nzl%22%2C%22numChildren%22%3A1%7D%2C%22bib%22%3A%22%26lt%3Bdiv%20class%3D%26quot%3Bcsl-bib-body%26quot%3B%20style%3D%26quot%3Bline-height%3A%202%3B%20padding-left%3A%201em%3B%20text-indent%3A-1em%3B%26quot%3B%26gt%3B%5Cn%20%20%26lt%3Bdiv%20class%3D%26quot%3Bcsl-

entry%26quot%3B%26gt%3BFoto%20Fr%26%23xE4%3Bnzl.%20%28Nachkriegszeit%29.%20%26lt%3Bi%26gt%3BSoprabolzano%20m.%201220%20sul%20Renon%20pr.%20Bolzano%20-

%20Dolomiti%26lt%3B%5C%2Fi%26gt%3B%20%5BAnsichtskarte%5D.%20Sammlung%20Kobler.%26lt%3B%5C%2Fdiv%26gt%3B%5Cn%26lt%3B%5C%2Fdiv%26gt%3B%22%2C%22data%22%3A%7B%22itemType%22%3A%22artwork%22%2C%22title%22%3A%22Soprabolzano%20m.%201220%20sul%20Renon%20pr.%20Bolzano%20-

%20Dolomiti%22%2C%22creators%22%3A%5B%7B%22creatorType%22%3A%22artist%22%2C%22firstName%22%3A%22%22%2C%22lastName%22%3A%22Foto%20Fr%5Cu00e4nzl%22%7D%5D%2C%22abstractNote%22%3A%22%22%2C%22artworkMedium%22%3A%22Ansichtskarte%22%2C%22artworkSize%22%3A%22%22%2C%22date%22%3A%22Nachkriegszeit%22%2C%22eventPlace%22%3A%22%22%2C%22DOI%22%3A%22%22%2C%22citationKey%22%3A%22%22%2C%22url%22%3A%22%22%2C%22language%22%3A%22%22%2C%22collections%22%3A%5B%5D%2C%22dateModified%22%3A%222025-01-09T16%3A53%3A07Z%22%7D%7D%5D%7D

Foto Fränzl. (Nachkriegszeit). *Soprabolzano m. 1220 sul Renon pr.*

Bolzano - Dolomiti [Ansichtskarte]. Sammlung Kobler.

12916061 {12916061:MFNHIRUJ} 1 apa 50 default 5680

https://kallos.kobler-margreid.com/wp-content/plugins/zotpress/
%7B%22status%22%3A%22success%22%2C%22updateneeded%22%3Afalse%2C%22inst
ance%22%3Afalse%2C%22meta%22%3A%7B%22request_last%22%3A0%2C%22request_
next%22%3A0%2C%22used_cache%22%3Atrue%7D%2C%22data%22%3A%5B%7B%22key%2
2%3A%22MFNHIRUJ%22%2C%22library%22%3A%7B%22id%22%3A12916061%7D%2C%22me
ta%22%3A%7B%22creatorSummary%22%3A%22J.F.%20Amonn%22%2C%22numChildren%
22%3A3%7D%2C%22bib%22%3A%22%26lt%3Bdiv%20class%3D%26quot%3Bcsl-bib-
body%26quot%3B%20style%3D%26quot%3Bline-height%3A%202%3B%20padding-
left%3A%201em%3B%20text-
indent%3A-1em%3B%26quot%3B%26gt%3B%5Cn%20%20%26lt%3Bdiv%20class%3D%26q
uot%3Bcsl-
entry%26quot%3B%26gt%3BJ.F.%20Amonn.%20%28Anfang%2019.%20Jh.%29.%20%26
lt%3Bi%26gt%3BGasthof%20Hofer%20in%20Oberbozen%20am%20Ritten%2C%20Tirol
l%26lt%3B%5C%2Fi%26gt%3B%20%5BAnsichtskarte%20koloriert%5D.%20Sammlung
%20A.%20Kobler.%26lt%3B%5C%2Fdiv%26gt%3B%5Cn%26lt%3B%5C%2Fdiv%26gt%3B%
22%2C%22data%22%3A%7B%22itemType%22%3A%22artwork%22%2C%22title%22%3A%2
2Gasthof%20Hofer%20in%20Oberbozen%20am%20Ritten%2C%20Tirol%22%2C%22cre
ators%22%3A%5B%7B%22creatorType%22%3A%22artist%22%2C%22firstName%22%3A
%22%22%2C%22lastName%22%3A%22J.F.%20Amonn%22%7D%5D%2C%22abstractNote%2
2%3A%22%22%2C%22artworkMedium%22%3A%22Ansichtskarte%20koloriert%22%2C%
22artworkSize%22%3A%22%22%2C%22date%22%3A%22Anfang%2019.%20Jh.%22%2C%2
2eventPlace%22%3A%22%22%2C%22DOI%22%3A%22%22%2C%22citationKey%22%3A%22
%22%2C%22url%22%3A%22%22%2C%22language%22%3A%22%22%2C%22collections%22
%3A%5B%22WM2DAINB%22%5D%2C%22dateModified%22%3A%222025-03-12T19%3A59%3
A36Z%22%7D%7D%5D%7D

J.F. Amonn. (Anfang 19. Jh.). *Gasthof Hofer in Oberbozen am Ritten*,
Tirol [Ansichtskarte koloriert]. Sammlung A. Kobler.

12916061 {12916061:SEHXC CVS} 1 apa 50 default 5680

https://kallos.kobler-margreid.com/wp-content/plugins/zotpress/
%7B%22status%22%3A%22success%22%2C%22updateneeded%22%3Afalse%2C%22inst
ance%22%3Afalse%2C%22meta%22%3A%7B%22request_last%22%3A0%2C%22request_
next%22%3A0%2C%22used_cache%22%3Atrue%7D%2C%22data%22%3A%5B%7B%22key%2
2%3A%22SEHXC CVS%22%2C%22library%22%3A%7B%22id%22%3A12916061%7D%2C%22me
ta%22%3A%7B%22creatorSummary%22%3A%22J.F.%20Amonn%22%2C%22numChildren%
22%3A1%7D%2C%22bib%22%3A%22%26lt%3Bdiv%20class%3D%26quot%3Bcsl-bib-
body%26quot%3B%20style%3D%26quot%3Bline-height%3A%202%3B%20padding-
left%3A%201em%3B%20text-

indent%3A-1em%3B%26quot%3B%26gt%3B%5Cn%20%20%26lt%3Bdiv%20class%3D%26quot%3Bcsl-entry%26quot%3B%26gt%3BJ.F.%20Amonn.%20%28Zwischenkriegszeit%29.%20%26lt%3Bi%26gt%3BSoprabolzano%20sul%20Renon%20verso%20Gruppo%20di%20Brenta.%20Alto%20Adige%20Italia%26lt%3B%5C%2Fi%26gt%3B%20%5BAnsichtskarte%5D.%20Sammlung%20A.%20Kobler.%26lt%3B%5C%2Fdiv%26gt%3B%5Cn%26lt%3B%5C%2Fdiv%26gt%3B%22%2C%22data%22%3A%7B%22itemType%22%3A%22artwork%22%2C%22title%22%3A%22Soprabolzano%20sul%20Renon%20verso%20Gruppo%20di%20Brenta.%20Alto%20Adige%20Italia%22%2C%22creators%22%3A%5B%7B%22creatorType%22%3A%22artist%22%2C%22firstName%22%3A%22%22%2C%22lastName%22%3A%22J.F.%20Amonn%22%7D%5D%2C%22abstractNote%22%3A%22%22%2C%22artworkMedium%22%3A%22Ansichtskarte%22%2C%22artworkSize%22%3A%22%22%2C%22date%22%3A%22Zwischenkriegszeit%22%2C%22eventPlace%22%3A%22%22%2C%22DOI%22%3A%22%22%2C%22citationKey%22%3A%22%22%2C%22url%22%3A%22%22%2C%22language%22%3A%22%22%2C%22collections%22%3A%5B%22WM2DAINB%22%5D%2C%22dateModified%22%3A%222025-07-24T10%3A05%3A09Z%22%7D%7D%5D%7D

J.F. Amonn. (Zwischenkriegszeit). *Soprabolzano sul Renon verso*

Gruppo di Brenta. Alto Adige Italia [Ansichtskarte]. Sammlung A.

Kobler.

12916061 {12916061:B2EH8MZQ} 1 apa 50 default 5680

<https://kallos.kobler-margreid.com/wp-content/plugins/zotpress/>
%7B%22status%22%3A%22success%22%2C%22updateneeded%22%3Afalse%2C%22instance%22%3Afalse%2C%22meta%22%3A%7B%22request_last%22%3A0%2C%22request_next%22%3A0%2C%22used_cache%22%3Atrue%7D%2C%22data%22%3A%5B%7B%22key%22%3A%22B2EH8MZQ%22%2C%22library%22%3A%7B%22id%22%3A12916061%7D%2C%22meta%22%3A%7B%22creatorSummary%22%3A%22Anonym%22%2C%22numChildren%22%3A1%7D%2C%22bib%22%3A%22%26lt%3Bdiv%20class%3D%26quot%3Bcsl-bib-body%26quot%3B%20style%3D%26quot%3Bline-height%3A%202%3B%20padding-left%3A%201em%3B%20text-

indent%3A-1em%3B%26quot%3B%26gt%3B%5Cn%20%20%26lt%3Bdiv%20class%3D%26quot%3Bcsl-

entry%26quot%3B%26gt%3BAnonym.%20%28Zwischenkriegszeit%29.%20%26lt%3Bi%26gt%3B0hne%20Titel%20%280berbozen%29%26lt%3B%5C%2Fi%26gt%3B%20%5BAnsichtskarte%5D.%20Sammlung%20Kobler.%26lt%3B%5C%2Fdiv%26gt%3B%5Cn%26lt%3B%5C%2Fdiv%26gt%3B%22%2C%22data%22%3A%7B%22itemType%22%3A%22artwork%22%2C%22title%22%3A%220hne%20Titel%20%280berbozen%29%22%2C%22creators%22%3A%5B%7B%22creatorType%22%3A%22artist%22%2C%22firstName%22%3A%22%22%

2C%22lastName%22%3A%22Anonym%22%7D%5D%2C%22abstractNote%22%3A%22%22%2C%22artworkMedium%22%3A%22Ansichtskarte%22%2C%22artworkSize%22%3A%22%22%2C%22date%22%3A%22Zwischenkriegszeit%22%2C%22eventPlace%22%3A%22%22%2C%22DOI%22%3A%22%22%2C%22citationKey%22%3A%22%22%2C%22url%22%3A%22%22%2C%22language%22%3A%22%22%2C%22collections%22%3A%5B%22ZQRNRPW9%22%5D%2C%22dateModified%22%3A%222024-12-23T21%3A19%3A57Z%22%7D%7D%5D%7D

Anonym. (Zwischenkriegszeit). *Ohne Titel (Oberbozen)*

[Ansichtskarte]. Sammlung Kobler.

12916061 {12916061:A48UGAQN} 1 apa 50 default 5680

https://kallos.kobler-margreid.com/wp-content/plugins/zotpress/
%7B%22status%22%3A%22success%22%2C%22updateneeded%22%3Afalse%2C%22instance%22%3Afalse%2C%22meta%22%3A%7B%22request_last%22%3A0%2C%22request_next%22%3A0%2C%22used_cache%22%3Atrue%7D%2C%22data%22%3A%5B%7B%22key%22%3A%22A48UGAQN%22%2C%22library%22%3A%7B%22id%22%3A12916061%7D%2C%22meta%22%3A%7B%22creatorSummary%22%3A%22Wahrsch.%20Robert%20oder%20Eleonore%20Kinsele%22%2C%22numChildren%22%3A1%7D%2C%22bib%22%3A%22%26lt%3Bdiv%20class%3D%26quot%3Bcsl-bib-body%26quot%3B%20style%3D%26quot%3Bline-height%3A%20%26quot%3B%20padding-left%3A%201em%3B%20text-indent%3A-1em%3B%26quot%3B%26gt%3B%5Cn%20%20%26lt%3Bdiv%20class%3D%26quot%3Bcsl-

entry%26quot%3B%26gt%3BWahrsch.%20Robert%20oder%20Eleonore%20Kinsele.%20%28Anfang%2020.%20Jhdt.%29.%20%26lt%3Bdiv%26gt%3BStadel%20und%20Wohnhaus%20des%20Doppelbauer%20von%20S%26%23xFC%3Bdwesten%20gesehen.%26lt%3B%5C%26gt%3B%20%5BFotografie%5D.%20Sammlung%20A.%20Kobler.%26lt%3B%5C%26gt%3B%5Cn%26lt%3B%5C%26gt%3B%22%2C%22data%22%3A%7B%22itemType%22%3A%22artwork%22%2C%22title%22%3A%22Stadel%20und%20Wohnhaus%20des%20Doppelbauer%20von%20S%5Cu00fcdwesten%20gesehen.%22%2C%22creators%22%3A%5B%7B%22creatorType%22%3A%22artist%22%2C%22firstName%22%3A%22%22%2C%22lastName%22%3A%22Wahrsch.%20Robert%20oder%20Eleonore%20Kinsele%22%7D%5D%2C%22abstractNote%22%3A%22%22%2C%22artworkMedium%22%3A%22Fotografie%22%2C%22artworkSize%22%3A%22%22%2C%22date%22%3A%22Anfang%2020.%20Jhdt.%22%2C%22eventPlace%22%3A%22%22%2C%22DOI%22%3A%22%22%2C%22citationKey%22%3A%22%22%2C%22url%22%3A%22%22%2C%22language%22%3A%22%22%2C%22collections%22%3A%5B%22ZQRNRPW9%22%5D%2C%22dateModified%22%3A%222024-12-23T23%3A03%3A25Z%22%7D%7D%5D%7D

Wahrsch. Robert oder Eleonore Kinsele. (Anfang 20. Jhdt.). *Stadel*

und Wohnhaus des Doppelbauer von Südwesten gesehen. [Fotografie].

Sammlung A. Kobler.

12916061 {12916061:BQKCRM6C} 1 apa 50 default 5680

https://kallos.kobler-margreid.com/wp-content/plugins/zotpress/
%7B%22status%22%3A%22success%22%2C%22updateneeded%22%3Afalse%2C%22inst
ance%22%3Afalse%2C%22meta%22%3A%7B%22request_last%22%3A0%2C%22request_
next%22%3A0%2C%22used_cache%22%3Atrue%7D%2C%22data%22%3A%5B%7B%22key%2
2%3A%22BQKCRM6C%22%2C%22library%22%3A%7B%22id%22%3A12916061%7D%2C%22me
ta%22%3A%7B%22creatorSummary%22%3A%22Wahrsch.%20Robert%20oder%20Eleono
re%20Kinsele%22%2C%22numChildren%22%3A1%7D%2C%22bib%22%3A%22%26lt%3Bdi
v%20class%3D%26quot%3Bcsl-bib-body%26quot%3B%20style%3D%26quot%3Bline-
height%3A%20%3B%20padding-left%3A%201em%3B%20text-
indent%3A-1em%3B%26quot%3B%26gt%3B%5Cn%20%20%26lt%3Bdiv%20class%3D%26q
uot%3Bcsl-

entry%26quot%3B%26gt%3B%20Wahrsch.%20Robert%20oder%20Eleonore%20Kinsele.%
20%28Anfang%2020.%20Jhdt.%29.%20%26lt%3Bi%26gt%3B%20Wohnhaus%20des%20Dopp
elbauer%20von%20S%26%23xFC%3Bdwesten%20gesehen.%26lt%3B%5C%2Fi%26gt%3B
%20%5BFotografie%5D.%20Sammlung%20A.%20Kobler.%26lt%3B%5C%2Fdiv%26gt%3
B%5Cn%26lt%3B%5C%2Fdiv%26gt%3B%22%2C%22data%22%3A%7B%22itemType%22%3A%
22artwork%22%2C%22title%22%3A%22Wohnhaus%20des%20Doppelbauer%20von%20S
%5Cu00fcdwesten%20gesehen.%22%2C%22creators%22%3A%5B%7B%22creatorType%
22%3A%22artist%22%2C%22firstName%22%3A%22%22%2C%22lastName%22%3A%22Wah
rsch.%20Robert%20oder%20Eleonore%20Kinsele%22%7D%5D%2C%22abstractNote%
22%3A%22%22%2C%22artworkMedium%22%3A%22Fotografie%22%2C%22artworkSize%
22%3A%22%22%2C%22date%22%3A%22Anfang%2020.%20Jhdt.%22%2C%22eventPlace%
22%3A%22%22%2C%22DOI%22%3A%22%22%2C%22citationKey%22%3A%22%22%2C%22url
%22%3A%22%22%2C%22language%22%3A%22%22%2C%22collections%22%3A%5B%22ZQR
NRPW9%22%5D%2C%22dateModified%22%3A%222024-12-23T23%3A03%3A40Z%22%7D%7
D%5D%7D

Wahrsch. Robert oder Eleonore Kinsele. (Anfang 20. Jhdt.). *Wohnhaus
des Doppelbauer von Südwesten gesehen.* [Fotografie]. Sammlung A.
Kobler.

12916061 {12916061:77YI5GT2} 1 apa 50 default 5680

https://kallos.kobler-margreid.com/wp-content/plugins/zotpress/
%7B%22status%22%3A%22success%22%2C%22updateneeded%22%3Afalse%2C%22inst
ance%22%3Afalse%2C%22meta%22%3A%7B%22request_last%22%3A0%2C%22request_

next%22%3A0%2C%22used_cache%22%3Atrue%7D%2C%22data%22%3A%5B%7B%22key%22%3A%2277YI5GT2%22%2C%22library%22%3A%7B%22id%22%3A12916061%7D%2C%22meta%22%3A%7B%22creatorSummary%22%3A%22Anonym%22%2C%22numChildren%22%3A1%7D%2C%22bib%22%3A%22%26lt%3Bdiv%20class%3D%26quot%3Bcsl-bib-body%26quot%3B%20style%3D%26quot%3Bline-height%3A%202%3B%20padding-left%3A%201em%3B%20text-indent%3A-1em%3B%26quot%3B%26gt%3B%5Cn%20%20%26lt%3Bdiv%20class%3D%26quot%3Bcsl-entry%26quot%3B%26gt%3BAnonym.%20%28Anfang%2020.%20Jh.%29.%20%26lt%3Bi%26gt%3BRitten%2C%20Tirol%3A%200berbozen%20%26%23x2013%3B%20Maria%20Schnee%20mit%20dem%20Rosengarten%26lt%3B%5C%2Fi%26gt%3B%20%5BAnsichtskarte%5D.%20Sammlung%20A.%20Kobler.%26lt%3B%5C%2Fdiv%26gt%3B%5Cn%26lt%3B%5C%2Fdiv%26gt%3B%22%2C%22data%22%3A%7B%22itemType%22%3A%22artwork%22%2C%22title%22%3A%22Ritten%2C%20Tirol%3A%200berbozen%20%5Cu2013%20Maria%20Schnee%20mit%20dem%20Rosengarten%22%2C%22creators%22%3A%5B%7B%22creatorType%22%3A%22artist%22%2C%22firstName%22%3A%22%22%2C%22lastName%22%3A%22Anonym%22%7D%5D%2C%22abstractNote%22%3A%22%22%2C%22artworkMedium%22%3A%22Ansichtskarte%22%2C%22artworkSize%22%3A%22%22%2C%22date%22%3A%22Anfang%2020.%20Jh.%22%2C%22eventPlace%22%3A%22%22%2C%22DOI%22%3A%22%22%2C%22citationKey%22%3A%22%22%2C%22url%22%3A%22%22%2C%22language%22%3A%22%22%2C%22collections%22%3A%5B%22WM2DAINB%22%5D%2C%22dateModified%22%3A%222025-09-28T21%3A57%3A46Z%22%7D%7D%5D%7D

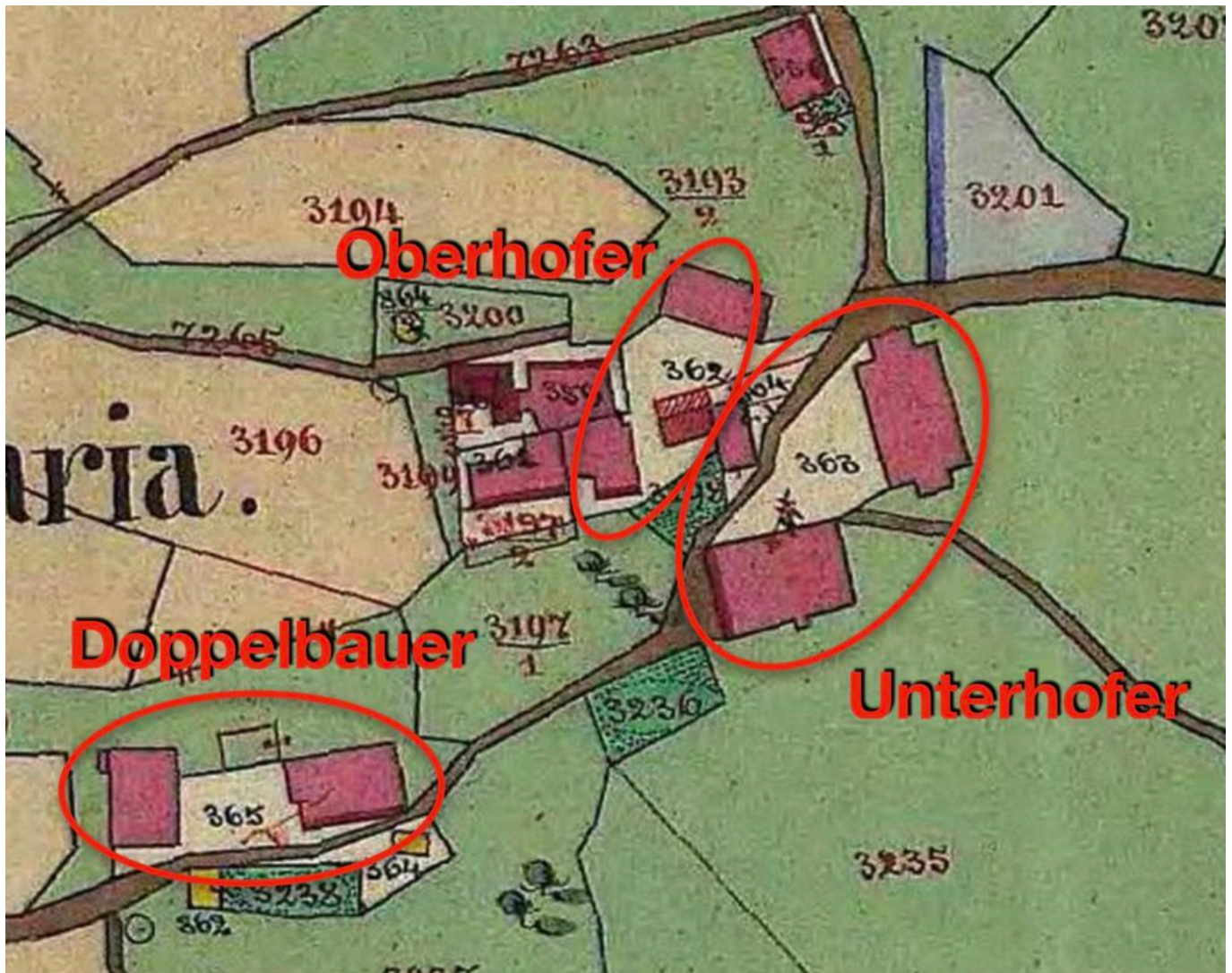
Anonym. (Anfang 20. Jh.). *Ritten, Tirol: Oberbozen – Maria Schnee mit dem Rosengarten* [Ansichtskarte]. Sammlung A. Kobler.

Hofer, Oberhofer, Unterhofer, Doppelbauer?

Category: Nachbarschaft, Siedlungsgeschichte

geschrieben von Armin Kobler | 25. Februar 2025

Der Versuch, die Höfe endlich eindeutig zu bestimmen.



Auszug aus dem Franziszeischer Kataster um 1860.

Auch wenn die Villa Kinsele im Mittelpunkt der Häusergeschichte bleibt, ist es naheliegend, auch die Geschichte der umgebenden Gebäude etwas zu beleuchten. Besonders, wenn unser Sommerfrischhaus mit diesen zusammengebaut ist. Vielleicht finden wir noch den Grund heraus, warum hier – anders als in Oberbozen sonst üblich – zwei Sommerfrischhäuser an ein nachweislich älteres Bauernhaus angebaut sind; vielleicht bleibt es aber auch ein Geheimnis. Von den drei Höfen, welche den Kern Maria Schnees bilden, hat nur mehr einer eine zudem teilweise landwirtschaftliche Funktion. Einer wurde in ein Hotel umgewandelt und einer in Wohnungen, später zusätzlich zu einem Gasthaus umgebaut.

„... grenzend gegen Osten an die Oberhoferwiese und den Oberhoferplatz, gegen Süden an die Behausung des Oberhofer und der Alois Kinsele'schen Erben, gegen Abend an die Wiese des Doppelbauern und die Kirche von Maria Schnee, gegen Norden an die Wiese des Oberhofer.“

Beilage zur *Bozner Zeitung* 9.6.1866

Das ist natürlich ein Hinweis, welcher ob seiner Präzision sehr hilfreich ist. Es ist das Versteigerungsedikt, mit dem die Verlassenschaft der Frau Wilhelmine Witwe Kofler geborenen Grätzl feilgeboten wird (das spätere Wegerhaus). Interessant, dass der Stadel des Oberhofers an dem Ort stand, wo später eine kurze, urban wirkende Häuserzeile entstand, genau gesagt die Metzgerei Baumgartner. Fotos von genau dieser Situation habe ich (noch) keine.

Deutlich schwieriger war die Verortung der Höfe Hofer und Unterhofer. Zuerst einmal ist es naheliegend zu denken, dass wenn ein Oberhofer existiert, es zumindest auch einen Unterhofer geben wird. Ein Hofer – zwischen den beiden – ist ebenfalls denkbar. Bestärkt wurde ich in letzterer Annahme von der Tatsache, dass die drei Höfe höhenversetzt sind, der Hofer als landwirtschaftliches Anwesen samt Gastwirtschaft immer wieder beschrieben wird und die Eigentümer des untersten Hofes Unterhofer hießen.

Gasthof Hofer in Oberbozen am Ritten, Tirol.



Links im Bild der Doppelbauer, der Unterhofer (inzwischen Gasthof Hofer) rechts.

Doch es kamen bald auch Zweifel an der These auf: Denn der Unterhofer'sche Hof wird immer wieder als Doppelbauer (siehe unten) bezeichnet. Doppelbauer bedeutet Besitzer zweier Höfe? Und wenn das nicht der Unterhofer ist, wer in Maria Schnee ist er dann?

wäre nur jenes zum Schluff zu nennen. Von hier folgt gegen Ost am Waldessaume der Schiessstand mit einem achteckigen Salon und weiterhin St. Magdalena, 1182 M., dem Herrn Dr. Johann v. Zallinger-Thurn gehörig. Noch mehr nordöstlich liegt das Kirchlein Maria im Schnee, 1219 M., und unterhalb



Maria im Schnee in Oberbozen.

desselben an der Strasse das Gasthaus des Unterhofer oder Doppelbauer, wo man Erfrischungen, sowie auch Führer und Pferde auf's Rittnerhorn findet, das man von hier aus in 3 $\frac{1}{2}$ Stunden über Pemmern erreichen kann. Siehe XVII. C. 6. Die Aussicht von diesem Punkte aus umfasst ausser den Dolomiten und Porphyrkuppen im Vordergrunde noch die Oetzthaler, Vinstgauer und Ultner Ferner im Nordwesten und Westen, sowie die Paganellagruppe, den Monte Gazza, die Brenta alta, die Vedretta di Nodis und andere mehr im Süden. Ausserhalb Maria Schnee theilt sich der Weg, rechts führt ein Steig über moorige Wiesen nach Signat und Rentsch, geradeaus die Fahrstrasse nach Wolfsgruben und Klobenstein und links hinauf die Strasse nach Oberinn und Pemmern.

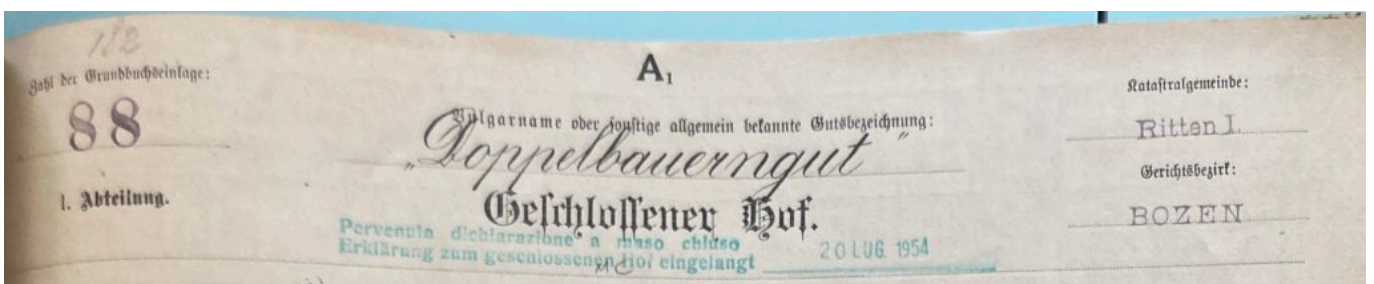
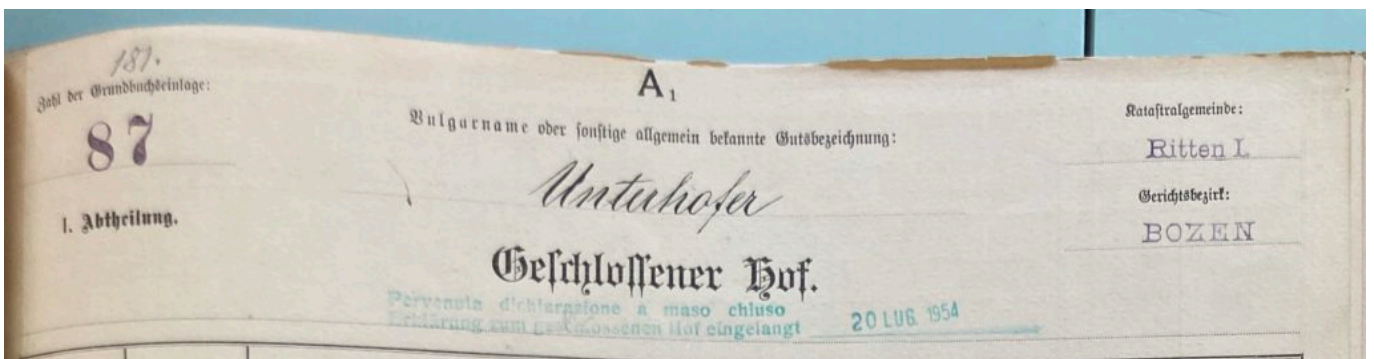
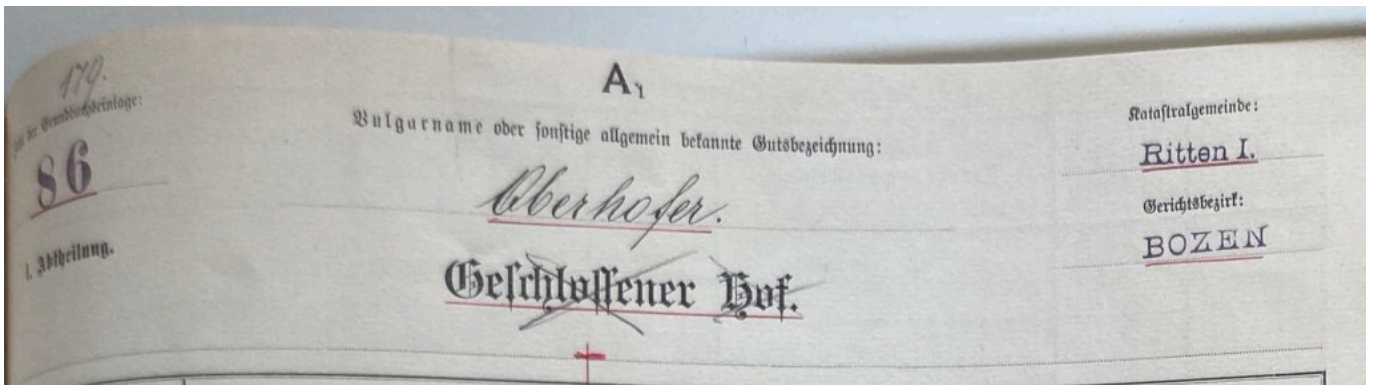
Carl Höffinger (1895) S. 376

Meine ursprüngliche Hypothese habe ich endgültig verworfen, als ich letztlich die Meldung fand, dass der *Oberbozner Grund- und Bauverein* 1921 dem Karl Ramoser den Ober- und Unterhofer verkauft hat (siehe Zeitungsausschnitt). Unmöglich nämlich, dass der Doppelbauer einmal auch dem späteren Hoferbauer gehört haben konnte! Aber zum Glück sind in der Meldung auch die Einlegezahlen des Grundbuchs vermerkt.

Besitzwechsel. Der Oberbozner Grund- und Bauverein, Ges. m. b. H. in Bozen, hat die ihm gehörenden geschlossenen Höfe, und zwar den Oberhoferhof in Einl.-Zl. 86 I und den Unterhoferhof in Einl.-Zl. 87 I sowie die Grundbuchskörper Einl.-Zl. 6 II und 541 II in Oberbozen mit Ausnahme eines Wirtschaftsgebäudes und einer Wiese um den Betrag von 160.000 Lire an Karl Ramoser, Besitzer in Oberbozen, verkauft.

Südtiroler Landeszeitung (18.8.1921) S.3

Ein Besuch im Grundbuchsamt in Bozen und das Durchblättern der ledergebundenen schweren historischen Bücher hat dann endlich Klarheit geschafft: Offiziell gab es den Oberhofer, Unterhofer und Doppelbauer. Mit der verwirrenden Eigenheit, dass der Unterhofer immer wieder einfach nur Hofer genannt wurde.



Dieser schlampige Umgang mit den Hofnamen hat mich die längste Zeit im Dunkeln tappen lassen. Gelernt habe ich in der Sache, dass es in

diesen Fällen besser gewesen wäre, das Grundbuch von Anfang an in Anspruch zu nehmen, in den Einlagen der betroffenen Katastergemeinden systematisch zu blättern und für die Verortung der Höfe die BP-Nummern der Hofstelle zu notieren. Meine Lernkurve in dieser Recherche zeigt also immer noch steil aufwärts.

In der nächsten Zeit werde ich die drei Höfe und deren Entwicklung detaillierter darstellen.

In diesem Beitrag verwendete Literatur- und Bildquellen:

```
12916061 {12916061:WEQSF8E4} 1 apa 50 default 5680
https://kallos.kobler-margreid.com/wp-content/plugins/zotpress/
%7B%22status%22%3A%22success%22%2C%22updateneeded%22%3Afalse%2C%22inst
ance%22%3Afalse%2C%22meta%22%3A%7B%22request_last%22%3A0%2C%22request_
next%22%3A0%2C%22used_cache%22%3Atrue%7D%2C%22data%22%3A%5B%7B%22key%2
2%3A%22WEQSF8E4%22%2C%22library%22%3A%7B%22id%22%3A12916061%7D%2C%22me
ta%22%3A%7B%22creatorSummary%22%3A%22W%5Cu00fcrzer%22%2C%22parsedDate%
22%3A%221866-06-06%22%2C%22numChildren%22%3A1%7D%2C%22bib%22%3A%22%26lt
t%3Bdiv%20class%3D%26quot%3Bcsl-bib-
body%26quot%3B%20style%3D%26quot%3Bline-height%3A%202%3B%20padding-
left%3A%201em%3B%20text-
indent%3A-1em%3B%26quot%3B%26gt%3B%5Cn%20%20%26lt%3Bdiv%20class%3D%26q
uot%3Bcsl-
entry%26quot%3B%26gt%3B%26%23xFC%3B%20J.%20%281866%2C%20June%2
06%29.%20Versteigerungs-
Edikt.%20%26lt%3Bi%26gt%3BBozner%20Zeitung%26lt%3B%5C%2Fi%26gt%3B%2C%2
04.%26lt%3B%5C%2Fdiv%26gt%3B%5Cn%26lt%3B%5C%2Fdiv%26gt%3B%22%2C%22data
%22%3A%7B%22itemType%22%3A%22newspaperArticle%22%2C%22title%22%3A%22Ve
rsteigerungs-
Edikt%22%2C%22creators%22%3A%5B%7B%22creatorType%22%3A%22author%22%2C%
22firstName%22%3A%22J.%22%2C%22lastName%22%3A%22W%5Cu00fcrzer%22%7D%5D
%2C%22abstractNote%22%3A%22Versteigerung%20Weger-
Haus.%22%2C%22date%22%3A%221866.06.06%22%2C%22section%22%3A%22%22%2C%2
2ISSN%22%3A%22%22%2C%22DOI%22%3A%22%22%2C%22citationKey%22%3A%22%22%2C
%22url%22%3A%22%22%2C%22language%22%3A%22%22%2C%22collections%22%3A%5B
%22WHLJ7Y5G%22%5D%2C%22dateModified%22%3A%222025-02-11T09%3A46%3A19Z%2
```

2%7D%7D%5D%7D

Würzer, J. (1866, June 6). Versteigerungs-Edikt. *Bozner Zeitung*, 4.
12916061 {12916061:DFTS4UE2} 1 apa 50 default 5680
<https://kallos.kobler-margreid.com/wp-content/plugins/zotpress/>
%7B%22status%22%3A%22success%22%2C%22updateneeded%22%3Afalse%2C%22inst
ance%22%3Afalse%2C%22meta%22%3A%7B%22request_last%22%3A0%2C%22request_
next%22%3A0%2C%22used_cache%22%3Atrue%7D%2C%22data%22%3A%5B%7B%22key%2
2%3A%22DFTS4UE2%22%2C%22library%22%3A%7B%22id%22%3A12916061%7D%2C%22me
ta%22%3A%7B%22creatorSummary%22%3A%22H%5Cu00f6ffinger%22%2C%22parsedDa
te%22%3A%221895%22%2C%22numChildren%22%3A0%7D%2C%22bib%22%3A%22%26lt%3
Bdiv%20class%3D%26quot%3Bcsl-bib-
body%26quot%3B%20style%3D%26quot%3Bline-height%3A%202%3B%20padding-
left%3A%201em%3B%20text-
indent%3A-1em%3B%26quot%3B%26gt%3B%5Cn%20%20%26lt%3Bdiv%20class%3D%26q
uot%3Bcsl-
entry%26quot%3B%26gt%3BH%26%23xF6%3Bffinger%2C%20C.%20%281895%29.%20%2
6lt%3Bi%26gt%3BGries-Bozen%20als%20klimatischer%2C%20Terrain-
Kurort%20und%20Touristen-
Station%26lt%3B%5C%2Fi%26gt%3B.%20Wilhelm%20Braum%26%23xFC%3Bller.%26l
t%3B%5C%2Fdiv%26gt%3B%5Cn%26lt%3B%5C%2Fdiv%26gt%3B%22%2C%22data%22%3A%
7B%22itemType%22%3A%22book%22%2C%22title%22%3A%22Gries-
Bozen%20als%20klimatischer%2C%20Terrain-Kurort%20und%20Touristen-
Station%22%2C%22creators%22%3A%5B%7B%22creatorType%22%3A%22author%22%2
C%22firstName%22%3A%22Carl%22%2C%22lastName%22%3A%22H%5Cu00f6ffinger%2
2%7D%5D%2C%22abstractNote%22%3A%22Ritten%3A%20371-376.%20%20Maria%20Sc
hnee%20S.%20376.%22%2C%22date%22%3A%221895%22%2C%22originalDate%22%3A%
22%22%2C%22originalPublisher%22%3A%22%22%2C%22originalPlace%22%3A%22%2
2%2C%22format%22%3A%22%22%2C%22ISBN%22%3A%22%22%2C%22DOI%22%3A%22%22%2
C%22citationKey%22%3A%22%22%2C%22url%22%3A%22%22%2C%22ISSN%22%3A%22%22
%2C%22language%22%3A%22%22%2C%22collections%22%3A%5B%22IIZRSL9I%22%5D%
2C%22dateModified%22%3A%222023-11-20T09%3A08%3A17Z%22%7D%7D%5D%7D

Höffinger, C. (1895). *Gries-Bozen als klimatischer, Terrain-Kurort
und Touristen-Station*. Wilhelm Braumüller.
12916061 {12916061:REIJNAMN} 1 apa 50 default 5680
<https://kallos.kobler-margreid.com/wp-content/plugins/zotpress/>
%7B%22status%22%3A%22success%22%2C%22updateneeded%22%3Afalse%2C%22inst
ance%22%3Afalse%2C%22meta%22%3A%7B%22request_last%22%3A0%2C%22request_

next%22%3A0%2C%22used_cache%22%3Atrue%7D%2C%22data%22%3A%5B%7B%22key%22%3A%22REIJNAMN%22%2C%22library%22%3A%7B%22id%22%3A12916061%7D%2C%22meta%22%3A%7B%22creatorSummary%22%3A%22Anonym%22%2C%22parsedDate%22%3A%221921-08-18%22%2C%22numChildren%22%3A1%7D%2C%22bib%22%3A%22%26lt%3Bdiv%20class%3D%26quot%3Bcsl-bib-body%26quot%3B%20style%3D%26quot%3Bline-height%3A%202%3B%20padding-left%3A%201em%3B%20text-indent%3A-1em%3B%26quot%3B%26gt%3B%5Cn%20%20%26lt%3Bdiv%20class%3D%26quot%3Bcsl-

entry%26quot%3B%26gt%3BAnonym.%20%281921%2C%20August%2018%29.%20Besitzwechsel.%20%26lt%3Bi%26gt%3B%26gt%3B%5C%2Fi%26gt%3B%2C%203.%26lt%3B%5C%2Fdiv%26gt%3B%5Cn%26lt%3B%5C%2Fdiv%26gt%3B%22%2C%22data%22%3A%7B%22itemType%22%3A%22newspaperArticle%22%2C%22title%22%3A%22Besitzwechsel%22%2C%22creators%22%3A%5B%7B%22creatorType%22%3A%22author%22%2C%22firstName%22%3A%22%22%2C%22lastName%22%3A%22Anonym%22%7D%5D%2C%22abstractNote%22%3A%22%22%2C%22date%22%3A%221921.08.18%22%2C%22section%22%3A%22%22%2C%22ISSN%22%3A%22%22%2C%22DOI%22%3A%22%22%2C%22citationKey%22%3A%22%22%2C%22url%22%3A%22%22%2C%22language%22%3A%22%22%2C%22collections%22%3A%5B%22WHLJ7Y5G%22%5D%2C%22dateModified%22%3A%222023-12-26T19%3A13%3A12Z%22%7D%7D%5D%7D

Anonym. (1921, August 18). Besitzwechsel. *Südtiroler Landeszeitung*, 3.

12916061 {12916061:Q5QNS3NP} 1 apa 50 default 5680

<https://kallos.kobler-margreid.com/wp-content/plugins/zotpress/>
%7B%22status%22%3A%22success%22%2C%22updateneeded%22%3Afalse%2C%22instance%22%3Afalse%2C%22meta%22%3A%7B%22request_last%22%3A0%2C%22request_next%22%3A0%2C%22used_cache%22%3Atrue%7D%2C%22data%22%3A%5B%7B%22key%22%3A%22Q5QNS3NP%22%2C%22library%22%3A%7B%22id%22%3A12916061%7D%2C%22meta%22%3A%7B%22parsedDate%22%3A%221907-07-01%22%2C%22numChildren%22%3A0%7D%2C%22bib%22%3A%22%26lt%3Bdiv%20class%3D%26quot%3Bcsl-bib-

body%26quot%3B%20style%3D%26quot%3Bline-height%3A%202%3B%20padding-left%3A%201em%3B%20text-

indent%3A-1em%3B%26quot%3B%26gt%3B%5Cn%20%20%26lt%3Bdiv%20class%3D%26quot%3Bcsl-

entry%26quot%3B%26gt%3B%26lt%3Bi%26gt%3B%26gt%3B%5C%2Fi%26gt%3B%20%281907%2C%20July%201%29.%20Grundbuch%20Gerichtsbezirk%20Bozen.%26lt%3B%5C%2Fdiv%26gt%3B%5Cn%26lt%3B%5C%2Fdiv%26gt%3B%22%2C%22data%22%3A%7B%22itemType%22%3A%22

document%22%2C%22title%22%3A%22KG%20Ritten%20I%2C%20Einlagezahl%2086%20%28Oberhofer%29%22%2C%22creators%22%3A%5B%5D%2C%22abstractNote%22%3A%22%22%2C%22type%22%3A%22%22%2C%22date%22%3A%227.1.1907%22%2C%22DOI%22%3A%22%22%2C%22citationKey%22%3A%22%22%2C%22url%22%3A%22%22%2C%22language%22%3A%22%22%2C%22collections%22%3A%5B%22AA64UBQ6%22%5D%2C%22dateModified%22%3A%222023-12-18T20%3A27%3A03Z%22%7D%7D%5D%7D

KG Ritten I, Einlagezahl 86 (Oberhofer). (1907, July 1). Grundbuch Gerichtsbezirk Bozen.

12916061 {12916061:8KSRFJ38} 1 apa 50 default 5680

https://kallos.kobler-margreid.com/wp-content/plugins/zotpress/
%7B%22status%22%3A%22success%22%2C%22updateneeded%22%3Afalse%2C%22instance%22%3Afalse%2C%22meta%22%3A%7B%22request_last%22%3A0%2C%22request_next%22%3A0%2C%22used_cache%22%3Atrue%7D%2C%22data%22%3A%5B%7B%22key%22%3A%228KSRFJ38%22%2C%22library%22%3A%7B%22id%22%3A12916061%7D%2C%22meta%22%3A%7B%22parsedDate%22%3A%221907-07-01%22%2C%22numChildren%22%3A0%7D%2C%22bib%22%3A%22%26lt%3Bdiv%20class%3D%26quot%3Bcsl-bib-body%26quot%3B%20style%3D%26quot%3Bline-height%3A%202%3B%20padding-left%3A%201em%3B%20text-indent%3A-1em%3B%26quot%3B%26gt%3B%5Cn%20%20%26lt%3Bdiv%20class%3D%26quot%3Bcsl-

entry%26quot%3B%26gt%3B%26lt%3Bi%26gt%3BKG%20Ritten%20I%2C%20Einlagezahl%2087%20%28Unterhofer%29%26lt%3B%5C%2Fi%26gt%3B.%20%281907%2C%20July%201%29.%20Grundbuch%20Gerichtsbezirk%20Bozen.%26lt%3B%5C%2Fdiv%26gt%3B%5Cn%26lt%3B%5C%2Fdiv%26gt%3B%22%2C%22data%22%3A%7B%22itemType%22%3A%22document%22%2C%22title%22%3A%22KG%20Ritten%20I%2C%20Einlagezahl%2087%20%28Unterhofer%29%22%2C%22creators%22%3A%5B%5D%2C%22abstractNote%22%3A%22%22%2C%22type%22%3A%22%22%2C%22date%22%3A%227.1.1907%22%2C%22DOI%22%3A%22%22%2C%22citationKey%22%3A%22%22%2C%22url%22%3A%22%22%2C%22language%22%3A%22%22%2C%22collections%22%3A%5B%22AA64UBQ6%22%5D%2C%22dateModified%22%3A%222023-12-18T20%3A27%3A05Z%22%7D%7D%5D%7D

KG Ritten I, Einlagezahl 87 (Unterhofer). (1907, July 1). Grundbuch Gerichtsbezirk Bozen.

12916061 {12916061:ZXNGYMEH} 1 apa 50 default 5680

https://kallos.kobler-margreid.com/wp-content/plugins/zotpress/
%7B%22status%22%3A%22success%22%2C%22updateneeded%22%3Afalse%2C%22instance%22%3Afalse%2C%22meta%22%3A%7B%22request_last%22%3A0%2C%22request_

next%22%3A0%2C%22used_cache%22%3Atrue%7D%2C%22data%22%3A%5B%7B%22key%22%3A%22ZXNGYMEH%22%2C%22library%22%3A%7B%22id%22%3A12916061%7D%2C%22meta%22%3A%7B%22parsedDate%22%3A%221907-07-01%22%2C%22numChildren%22%3A0%7D%2C%22bib%22%3A%22%26lt%3Bdiv%20class%3D%26quot%3Bcsl-bib-body%26quot%3B%20style%3D%26quot%3Bline-height%3A%202%3B%20padding-left%3A%201em%3B%20text-indent%3A-1em%3B%26quot%3B%26gt%3B%5Cn%20%20%26lt%3Bdiv%20class%3D%26quot%3Bcsl-entry%26quot%3B%26gt%3B%26lt%3Bi%26gt%3BK%20Ritten%20I%2C%20Einlagezahl%2088%20%28Doppelbauer%29%26lt%3B%5C%2Fi%26gt%3B.%20%281907%2C%20July%201%29.%20Grundbuch%20Gerichtsbezirk%20Bozen.%26lt%3B%5C%2Fdiv%26gt%3B%5Cn%26lt%3B%5C%2Fdiv%26gt%3B%22%2C%22data%22%3A%7B%22itemType%22%3A%22document%22%2C%22title%22%3A%22K%20Ritten%20I%2C%20Einlagezahl%2088%20%28Doppelbauer%29%22%2C%22creators%22%3A%5B%5D%2C%22abstractNote%22%3A%22%22%2C%22type%22%3A%22%22%2C%22date%22%3A%227.1.1907%22%2C%22DOI%22%3A%22%22%2C%22citationKey%22%3A%22%22%2C%22url%22%3A%22%22%2C%22language%22%3A%22%22%2C%22collections%22%3A%5B%22AA64UBQ6%22%5D%2C%22dateModified%22%3A%222023-12-18T20%3A27%3A07Z%22%7D%7D%5D%7D

KG Ritten I, Einlagezahl 88 (Doppelbauer). (1907, July 1). Grundbuch Gerichtsbezirk Bozen.